



**ADVIESBURO VANDERBOOM**<sup>BV</sup> *sinds 1971*

**Zaadmarkt 87  
7201 DC Zutphen**

telefoon  
**0575-544756**

fax  
**0575-545648**

website  
[www.vanderboomadvies.nl](http://www.vanderboomadvies.nl)

e-mail  
[info@vanderboomadvies.nl](mailto:info@vanderboomadvies.nl)

KvK 080-44086

**Geluidbelasting railverkeer  
Schapenzandweg 13 te  
Diepenveen**

**Versie 21 januari 2021**



*opdrachtnummer*

20-317

*datum*

21 januari 2021

*opdrachtgever*

Groenadviesbureau  
H.A. te Have  
Spanjaardsdijk 53  
7433 PW Schalkhaar

*auteur*

Ad Postma



## INHOUDSOPGAVE

bladzijde

INHOUDSOPGAVE .....	I
SAMENVATTING.....	1
1 INLEIDING .....	2
2 WETTELIJK KADER .....	3
2.1 Wet Geluidhinder .....	3
2.2 Omvang geluidzone .....	3
2.3 Grenswaarden en hogere waarden .....	3
2.4 Reken- en meetvoorschrift Geluid 2012 .....	4
3 RAILVERKEER .....	5
3.1 Verkeerscijfers .....	5
3.2 Zonebreedte .....	5
3.3 Rekenmodel .....	5
3.4 Resultaten .....	5
4 CONCLUSIES GELUIDBELASTING .....	6
4.1 Toetsing Wet Geluidhinder en hogere waarden .....	6
4.2 Toetsing RO .....	6
4.3 Eis geluidwering .....	6

### BIJLAGEN

*onderwerp*  
geluidbelasting  
woning

*opdrachtnummer*  
20-317

*bestand*  
20-317r1

*bladzijde*  
paginaï

*datum*  
21 januari 2021



## SAMENVATTING

In opdracht van Groenadviesbureau H.A. ten Have is een onderzoek ingesteld naar de geluidbelasting door railverkeer op een locatie aan de Schapenzandweg 13 te Diepenveen. De ontwikkeling betreft de splitsing van de bestaande boerderij in twee woningen. De bestaande woning blijft gehandhaafd, de deel wordt verbouwd tot een tweede, nieuwe woning. De ontwikkeling ligt buiten de bebouwde kom van Diepenveen binnen de geluidzone van de spoorlijn, op 73 meter uit het spoor.

De hoogste geluidbelasting door railverkeer op de ontwikkeling bedraagt ten hoogste 60 dB op de bestaande woning en 54 dB op de nieuwe woning. De voorkeursgrenswaarde van 55 dB wordt op de locatie op de nieuwe woning niet overschreden. Er zijn geen hogere waarden voor railverkeer op deze locatie nodig.

Bij het toetsen of sprake is van een “goede ruimtelijke ordening” is aangesloten bij het toetsingskader van de Wgh. Er wordt op de nieuwe woning voldaan aan de voorkeursgrenswaarde voor railverkeerslawaaier. Voor het aspect geluid zal daarom sprake zijn van een goede ruimtelijke ordening als voor de woning wordt voldaan aan de eisen voor de geluidwering conform het Bouwbesluit.

Omdat voldaan wordt aan de voorkeursgrenswaarde moet in een nieuwbouwsituatie worden voldaan aan de minimumeisen uit het Bouwbesluit, de minimumeis voor de geluidwering  $G_{A,k}$  bedraagt 20 dB. Daaraan kan worden voldaan zonder speciale geluidwerende voorzieningen

Omdat in de huidige situatie sprake is van bebouwing waarbinnen de woning wordt gerealiseerd kan, conform het Bouwbesluit art 3.18, mogelijk worden uitgegaan van het rechtens verkregen niveau. Het rechtens verkregen niveau komt er in de praktijk op neer dat het huidige niveau gehandhaafd moet blijven, waarbij ervan wordt uitgegaan dat de kwaliteit van het bouwwerk ten tijde van de oorspronkelijke oprichting of evt. verbouw aan de toen geldende normen voldeed. Er zijn ook in dat geval geen aanvullende geluidwerende voorzieningen nodig.

*onderwerp*  
geluidbelasting  
woning

*opdrachtnummer*  
20-317

*bestand*  
20-317r1

*bladzijde*  
pagina 1

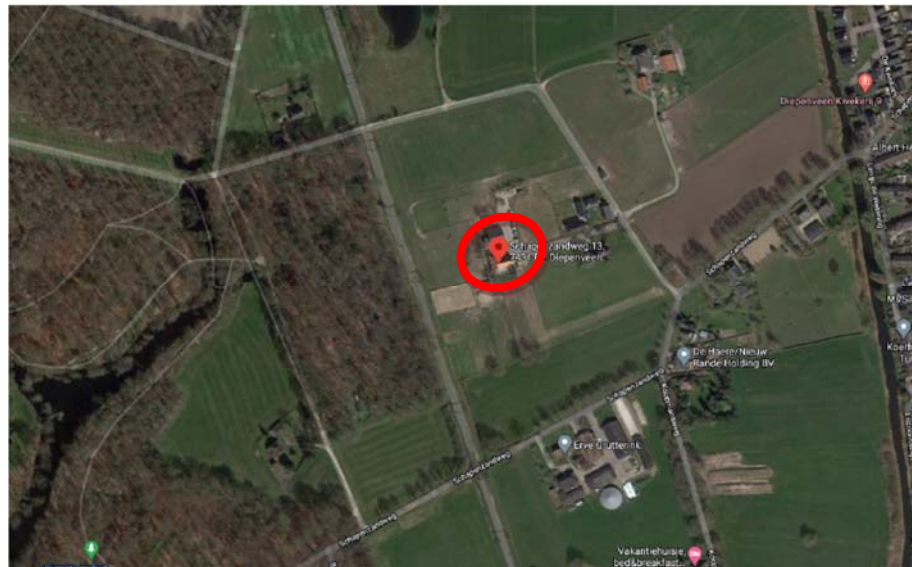
*datum*  
21 januari 2021



# 1 INLEIDING

In opdracht van Groenadviesbureau H.A. ten Have is een onderzoek ingesteld naar de geluidbelasting door railverkeer op een locatie aan de Schapenzandweg 13 te Diepenveen. De ontwikkeling betreft de splitsing van de bestaande boerderij in twee woningen. De bestaande woning blijft gehandhaafd, de deel wordt verbouwd tot een tweede, nieuwe woning.

De ontwikkeling ligt buiten de bebouwde kom van Diepenveen binnen de geluidzone van de spoorlijn, op 73 meter uit het spoor.



*onderwerp*  
geluidbelasting  
woning

*opdrachtnummer*  
20-317

*bestand*  
20-317r1

*bladzijde*  
pagina2

*datum*  
21 januari 2021

Figuur I.1 overzicht locatie.

Een situatieoverzicht is tevens weergegeven in tekening 1 in bijlage I en figuur 1 – 3 in bijlage II.



## 2 WETTELIJK KADER

Het wettelijk kader voor het berekenen en beoordelen van de geluidbelasting door wegverkeer wordt in grote lijnen bepaald door de Wet Geluidhinder (Wgh), de Wet Ruimtelijke ordening (Wro) en het Reken- en meetvoorschrift Geluid 2012.

### 2.1 Wet Geluidhinder

Er ligt langs wegen, spoorwegen en industrieterreinen veelal een planologisch aandachtsgebied, de geluidzone. Binnen deze zone biedt de Wet Geluidhinder (Wgh) in een aantal gevallen bescherming tegen verkeerslawaai aan geluidgevoelige bestemmingen. Er ligt geen geluidzone langs 30/km/u-wegen en langs wegen op een woonef.

### 2.2 Omvang geluidzone

#### *Spoorwegen*

Voor spoorwegen die zijn aangegeven op de geluidplafondkaart wordt in art. 1.4a van het Besluit Geluidhinder de omvang van de geluidzone geregeld. De breedte van de zone is afhankelijk van de hoogte van het geluidproductieplafond. Tabel II.2 geeft de breedte van de geluidzone voor de verschillende situaties.

Hoogte geluidproductieplafond	Zonebreedte in meters
< 56 dB	100 meter
56 dB – 61 dB	200 meter
61 dB – 66 dB	300 meter
66 dB – 71 dB	600 meter
71 dB – 74 dB	900 meter
>= 74 dB	1200 meter

### 2.3 Grenswaarden en hogere waarden

#### *Wegverkeer en railverkeer*

Het beschermingsniveau voor nieuwe geluidgevoelige objecten is beschreven in de Wet Geluidhinder en in het Besluit Geluidhinder. De voorkeursgrenswaarde voor de geluidbelasting bedraagt 48 dB op de gevels van de woning t.g.v. een weg (Wgh art 82) en eveneens 48 dB op andere geluidgevoelige gebouwen (Bgh art 3.1).

Het bevoegd gezag kan van dit beschermingsniveau afwijken door voor woningen een hogere waarde vast te stellen tot ten hoogste de maximale ontheffingswaarde.

In tabel II.4 zijn voor railverkeerslawaai de voorkeursgrenswaarden en ten hoogste de maximale ontheffingswaarde (Bgh art 4.9 – 4.12) aangegeven.

onderwerp  
geluidbelasting  
woning

opdrachtnummer  
20-317

bestand  
20-317r1

bladzijde  
pagina3

datum  
21 januari 2021



TABEL II.4: Maximale ontheffingswaarde op nieuwe woningen langs spoorwegen (Bgh art 4.9 – 4.12)		
Gebouw	Voorkeursgrenswaarde	Hoogst toelaatbare geluidsbelasting
Woning	55 dB	68 dB
Andere geluidsgevoelige gebouwen	53 dB	68 dB
Geluidsgevoelige terreinen	55 dB	63 dB

Een hogere waarde voor wegverkeer mag alleen worden vastgesteld als maatregelen om de geluidbelasting tot de voorkeursgrenswaarde te beperken onvoldoende doeltreffend zijn of als deze maatregelen ernstige bezwaren hebben van stedenbouwkundige, verkeerskundige, vervoerskundige, landschappelijke of financiële aard (Wgh art 110-a).

## 2.4 Reken- en meetvoorschrift Geluid 2012

De geluidbelasting op de gevels van geluidgevoelige bestemmingen wordt bepaald volgens de voorschriften uit het Reken- en Meetvoorschrift Geluid 2012. De rekenmethoden zijn gebaseerd op het berekenen van de geluidemissie (afhankelijk van het aantal en type voertuigen, het soort wegdek, de rijsnelheid en enkele correctiefactoren) en het bepalen van de geluidoverdracht tussen de weg en het immissiepunt (woninggevel).

De geluidbelasting door railverkeer wordt berekend in hoofdstuk 3. De conclusies zijn beschreven in hoofdstuk 4.

*onderwerp*  
geluidbelasting  
woning

*opdrachtnummer*  
20-317

*bestand*  
20-317r1

*bladzijde*  
pagina4

*datum*  
21 januari 2021



### 3 RAILVERKEER

#### 3.1 Verkeerscijfers

Bij het berekenen van de geluidbelasting wordt rekening gehouden met een prognose van de railverkeersgegevens in de toekomstige situatie. Uitgegaan is van de intensiteiten uit het geluidregister spoor van het Ministerie van I&M (download 7 januari 2021). Deze zijn opgenomen in bijlage II.

#### 3.2 Zonebreedte

De breedte van de geluidzone is afhankelijk van de hoogte van het geluidproductieplafond. De hoogte van het productieplafond bedraagt 63,3 dB ter hoogte van de locatie (referentiepunt 8236). Deze zonebreedte bedraagt daarmee 300 m. De beoogde ontwikkeling ligt daarmee binnen de geluidzone van de spoorlijn.

#### 3.3 Rekenmodel

De invallende geluidbelasting  $B_i$  kan worden bepaald met een rekenmodel, volgens het Reken- en Meetvoorschrift Geluid 2012. In deze situatie is binnen de randvoorwaarden gebruik gemaakt van rekenmethode II voor railverkeer (RMR-2012). De gegevens uit het geluidregister spoor zijn rechtstreeks geïmporteerd in het rekenmodel.

#### 3.4 Resultaten

Tabel III.1 geeft de berekende invallende geluidbelasting  $L_{den}$  ten gevolge van railverkeer. De invoergegevens in het model en de rekenresultaten zijn opgenomen in bijlage II.

onderwerp  
geluidbelasting  
woning

opdrachtnummer  
20-317

bestand  
20-317r1

bladzijde  
pagina5

datum  
21 januari 2021

Woning	Punt	gevel	1,5 m	4,5 m
Woning bestaand	1	Westgevel	58	60
	2	Noordgevel	54	57
	3	Zuidgevel	54	57
	4	Oostgevel	43	45
Woning nieuw	5	Noordgevel	51	53
	6	Zuidgevel	52	54
	7	Oostgevel	44	46



## 4 CONCLUSIES GELUIDBELASTING

### 4.1 Toetsing Wet Geluidhinder en hogere waarden

#### *Toetsing railverkeer*

De hoogste geluidbelasting door railverkeer op de ontwikkeling bedraagt ten hoogste 60 dB op de bestaande woning en 54 dB op de nieuwe woning. De voorkeursgrenswaarde van 55 dB wordt op de locatie op de nieuwe woning niet overschreden. Er zijn geen hogere waarden voor railverkeer op deze locatie nodig.

### 4.2 Toetsing RO

Bij het toetsen of sprake is van een "goede ruimtelijke ordening" is aangesloten bij het toetsingskader van de Wgh. Er wordt op de nieuwe woning voldaan aan de voorkeursgrenswaarde voor railverkeerslawaaï.

Voor het aspect geluid zal daarom sprake zijn van een goede ruimtelijke ordening als voor de woning wordt voldaan aan de eisen voor de geluidwering conform het Bouwbesluit.

### 4.3 Eis geluidwering

Het Bouwbesluit stelt eisen aan de geluidwering van gebouwen. Deze geluidwering is verschillend voor nieuwbouwsituaties en voor bestaande gebouwen.

#### *Nieuwbouw*

Volgens het Bouwbesluit moet bij een vastgesteld hogere waarden besluit de zgn. karakteristieke geluidwering  $G_{A,k}$  van de uitwendige scheidingsconstructie van een verblijfsgebied in een woning ten minste gelijk zijn aan het verschil tussen de daarin opgenomen hoogst toelaatbare geluidbelasting en 33 dB. Voor verblijfsruimten gelden 2 dB lagere waarden voor de geluidwering  $G_{A,k}$ .

Omdat voldaan wordt aan de voorkeursgrenswaarde moet in een nieuwbouwsituatie worden voldaan aan de minimumeisen uit het Bouwbesluit, de minimumeis voor de geluidwering  $G_{A,k}$  bedraagt 20 dB. Daaraan kan worden voldaan zonder speciale geluidwerende voorzieningen.

*onderwerp*  
geluidbelasting  
woning

*opdrachtnummer*  
20-317

*bestand*  
20-317r1

*bladzijde*  
pagina6

*datum*  
21 januari 2021





*Bestaande bouw (verbouwsituatie)*

Omdat in de huidige situatie sprake is van bestaande bebouwing waarbinnen de woning wordt gerealiseerd kan conform het Bouwbesluit art 3.18 mogelijk worden uitgegaan van het rechtens verkregen niveau.

Het rechtens verkregen niveau komt er in de praktijk op neer dat het huidige niveau gehandhaafd moet blijven, waarbij ervan wordt uitgegaan dat de kwaliteit van het bouwwerk ten tijde van de oorspronkelijke oprichting of evt. verbouw aan de toen geldende normen voldeed. Er zijn ook in dat geval geen aanvullende geluidwerende voorzieningen nodig.

A.D. Postma.

*onderwerp*

geluidbelasting  
woning

*opdrachtnummer*

20-317

*bestand*

20-317r1

*bladzijde*

pagina7

*datum*

21 januari 2021



## Bijlage I

### Tekeningen

*opdrachtnummer*

20-317

*datum*

21 januari 2021

*opdrachtgever*

Groenadviesbureau  
H.A. te Have  
Spanjaardsdijk 53  
7433 PW Schalkhaar

Tekening nr	versiedatum
1	Januari 2021

*auteur*

Ad Postma



Tekening 1

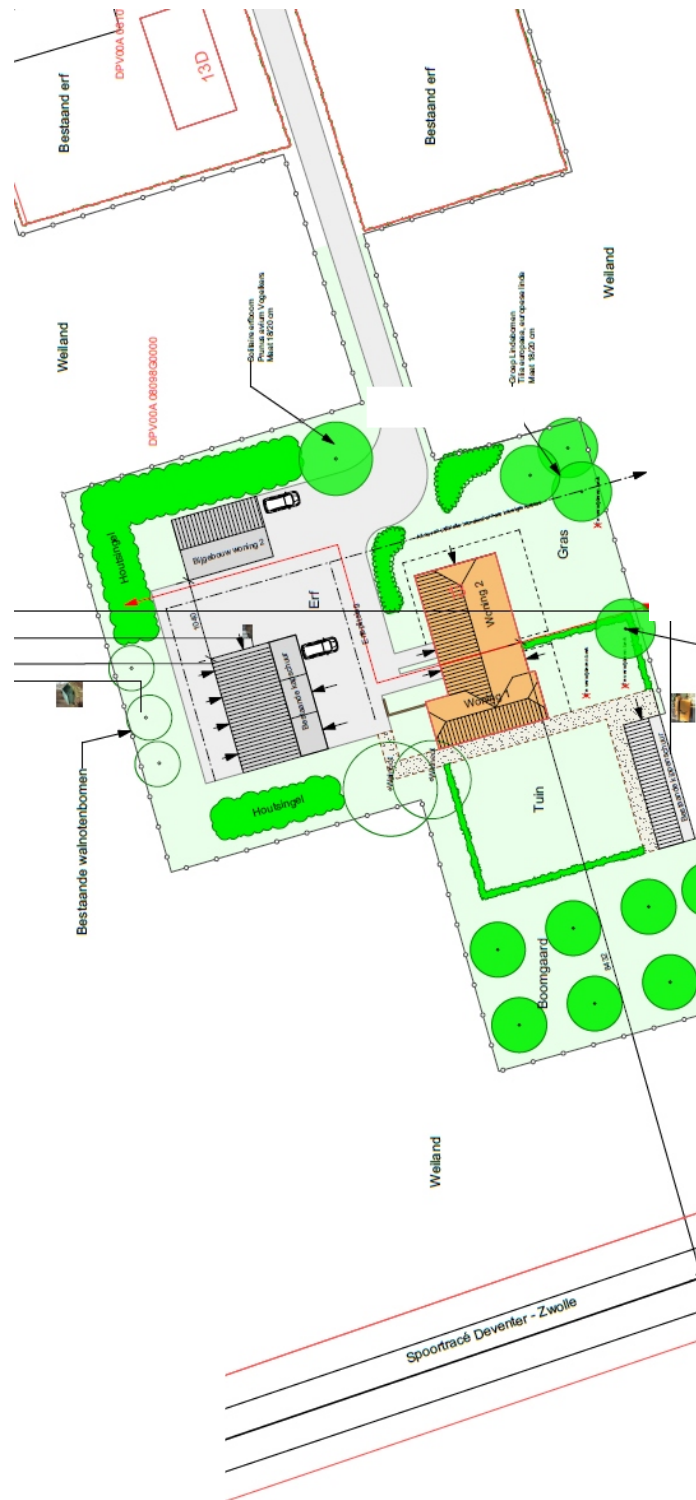
schaal 1:-

Project-nummer : 20-317

versie : januari 2021



Situatie





## **Bijlage II**

### **Invoergegevens rekenmodel en rekenresultaten railverkeer**

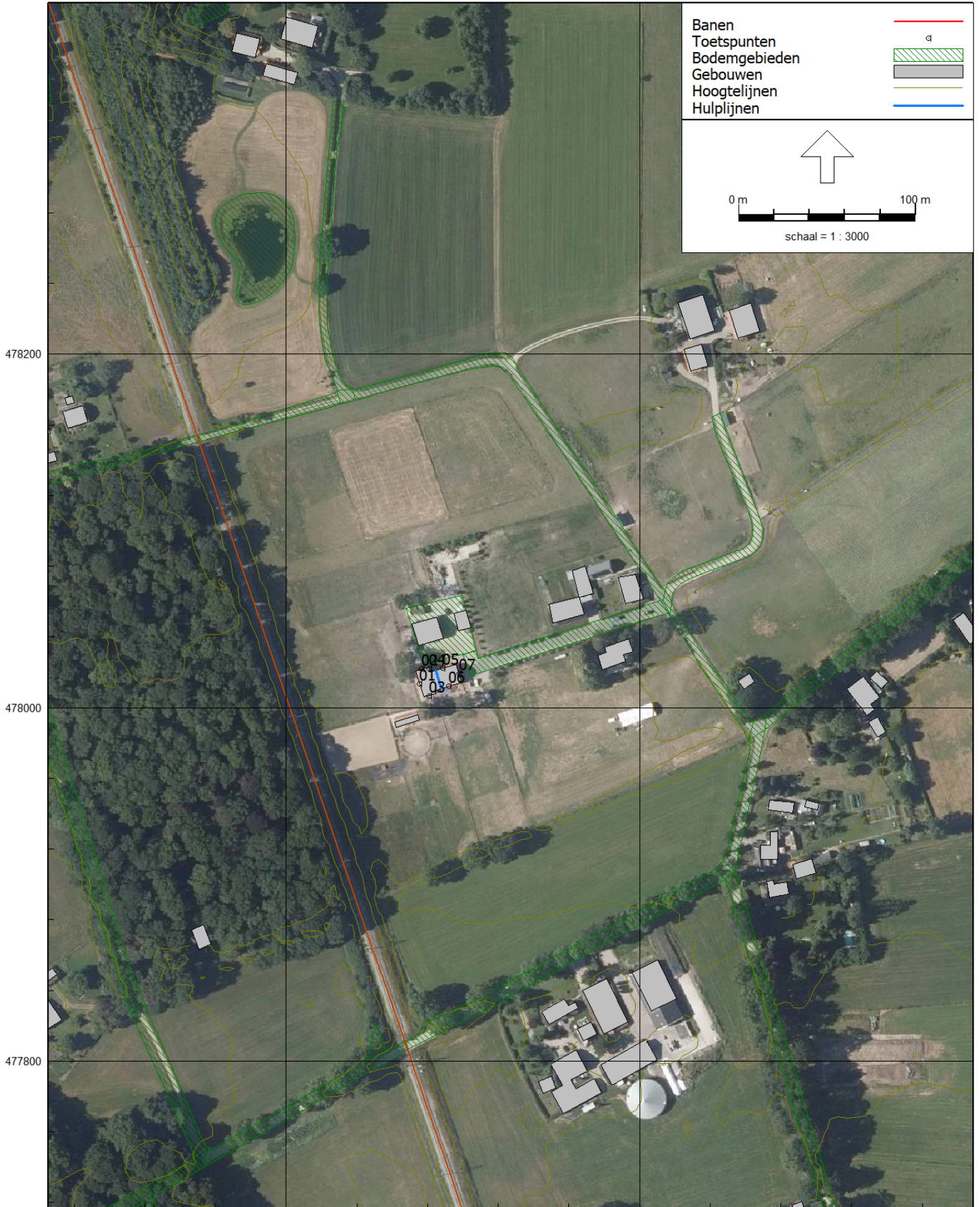
*opdrachtnummer*  
20-317

*datum*  
21 januari 2021

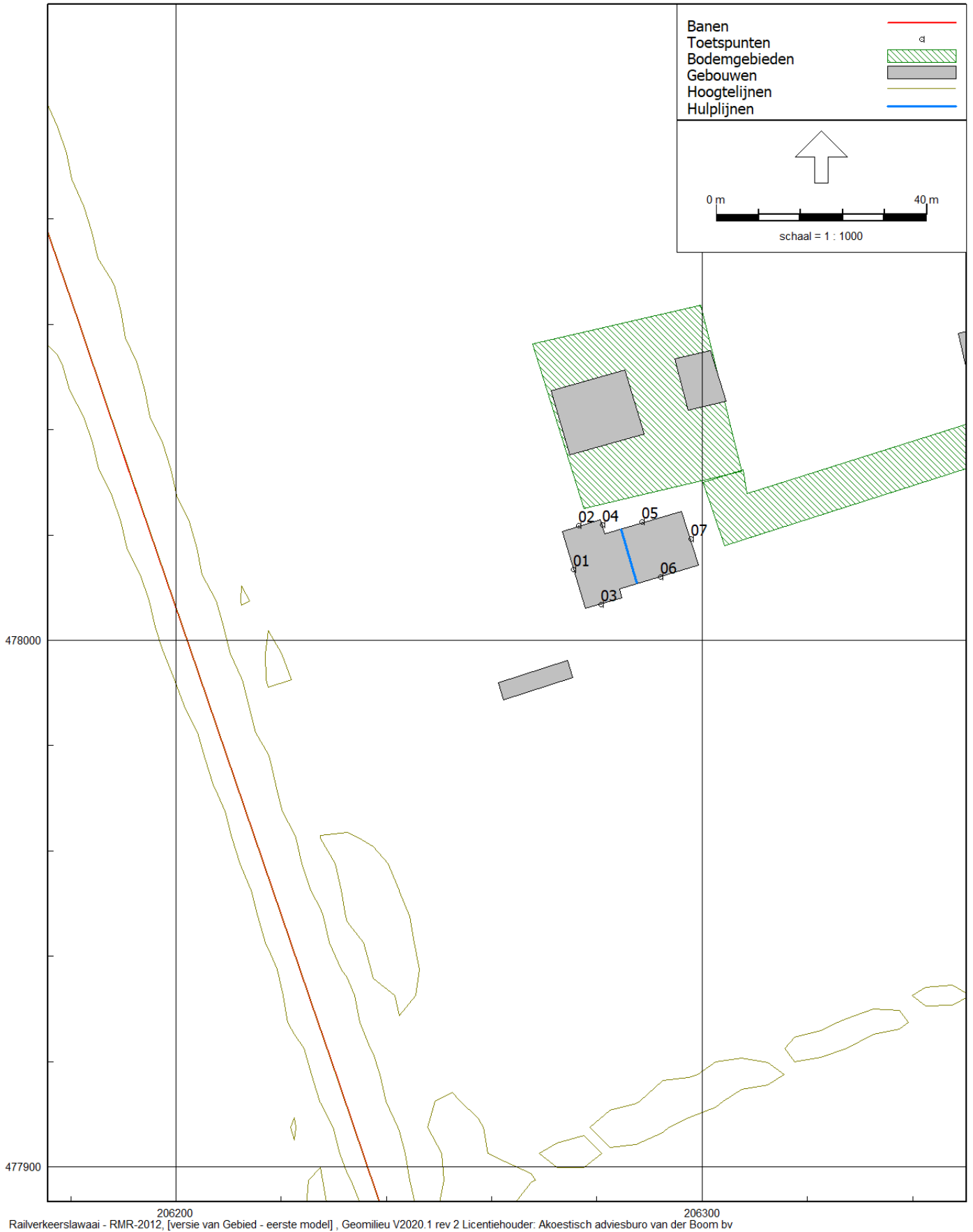
*opdrachtgever*  
Groenadviesbureau  
H.A. te Have  
Spanjaardsdijk 53  
7433 PW Schalkhaar

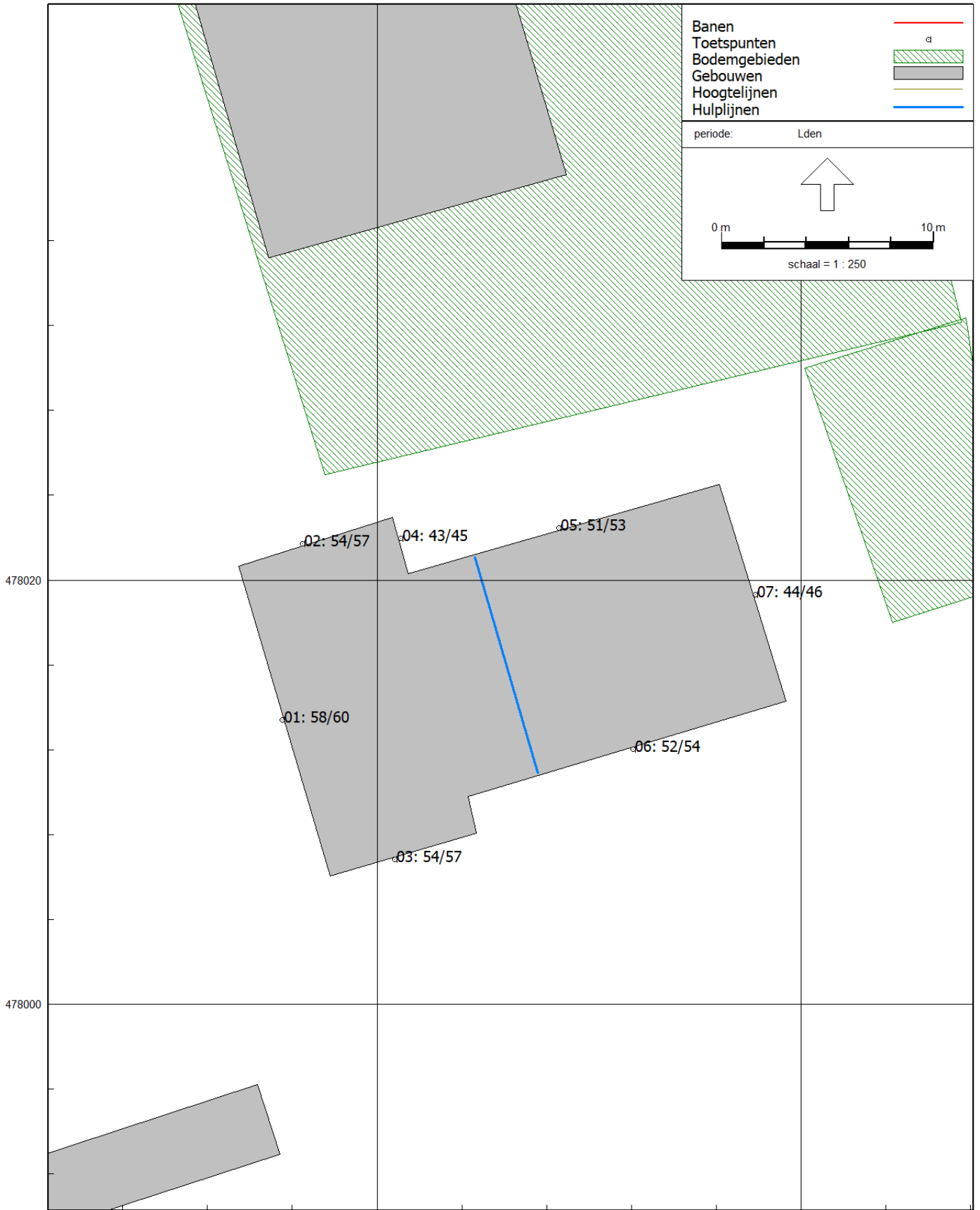
Rekenbladen	versiedatum
Berekeningen	Januari 2021

*auteur*  
Ad Postma









Rapport: Resultatentabel  
Model: eerste model  
L<sub>Aeq</sub> totaalresultaten voor toetspunten  
(hoofdgroep)  
Groep:  
Groepsreductie: Ja

Naam Toetspunt	Omschrijving	X	Y	Hoogte	Dag	Avond	Nacht	Lden
01_A	westgevel	206275,52	478013,40	1,50	54,8	54,7	49,6	57,9
01_B	westgevel	206275,52	478013,40	4,50	57,0	56,9	51,8	60,1
02_A	noordgevel	206276,49	478021,72	1,50	51,4	51,3	46,2	54,4
02_B	noordgevel	206276,49	478021,72	4,50	53,5	53,4	48,3	56,6
03_A	zuidgevel	206280,82	478006,83	1,50	51,3	51,2	46,1	54,4
03_B	zuidgevel	206280,82	478006,83	4,50	53,8	53,7	48,7	56,9
04_A	oostgevel	206281,10	478021,95	1,50	40,0	40,0	34,9	43,1
04_B	oostgevel	206281,10	478021,95	4,50	41,7	41,6	36,6	44,8
05_A	noordgevel	206288,58	478022,45	1,50	47,9	47,9	42,7	51,0
05_B	noordgevel	206288,58	478022,45	4,50	49,8	49,7	44,7	52,9
06_A	zuidgevel	206292,07	478012,03	1,50	49,0	49,0	43,8	52,1
06_B	zuidgevel	206292,07	478012,03	4,50	51,3	51,2	46,2	54,4
07_A	oostgevel	206297,84	478019,30	1,50	41,0	40,9	35,8	44,0
07_B	oostgevel	206297,84	478019,30	4,50	42,9	42,8	37,8	46,0

Alle getoonde dB-waarden zijn A-gewogen



Model: eerste model  
Groep: (hoofdgroep)  
Lijst van Gebouwen, voor rekenmethode Railverkeerslawaaï - RMR-2012

Naam	Omschr.	Hoogte	Maaiveld	Hdef.	Functie	Gebouwtype	BAG-id	Gemeente	Jaar	AHN-jaar	Trust	Cp	Zwevend	Refl. 63	Refl. 125	Refl. 250
01	woningen NL.TOP10NL.102550073	8,00	5,00	Relatief					0	0	0	0 dB	False	0,80	0,80	0,80
	NL.TOP10NL.125095193	11,86	5,00	Relatief					0	0	0	0 dB	False	0,80	0,80	0,80
	NL.TOP10NL.117787664	7,89	5,00	Relatief					0	0	0	0 dB	False	0,80	0,80	0,80
	NL.TOP10NL.102552900	16,03	5,00	Relatief					0	0	0	0 dB	False	0,80	0,80	0,80
	NL.TOP10NL.121040907	4,01	5,00	Relatief					0	0	0	0 dB	False	0,80	0,80	0,80
	NL.TOP10NL.102472439	11,24	5,00	Relatief					0	0	0	0 dB	False	0,80	0,80	0,80
	NL.TOP10NL.102551267	16,60	4,76	Relatief					0	0	0	0 dB	False	0,80	0,80	0,80
	NL.TOP10NL.102544780	15,58	5,00	Relatief					0	0	0	0 dB	False	0,80	0,80	0,80
	NL.TOP10NL.102544231	4,64	5,00	Relatief					0	0	0	0 dB	False	0,80	0,80	0,80
	NL.TOP10NL.102540485	26,81	5,00	Relatief					0	0	0	0 dB	False	0,80	0,80	0,80
	NL.TOP10NL.102548455	19,42	4,06	Relatief					0	0	0	0 dB	False	0,80	0,80	0,80
	NL.TOP10NL.102548015	7,73	4,17	Relatief					0	0	0	0 dB	False	0,80	0,80	0,80
	NL.TOP10NL.117787666	2,44	5,00	Relatief					0	0	0	0 dB	False	0,80	0,80	0,80
	NL.TOP10NL.102547748	1,74	5,00	Relatief					0	0	0	0 dB	False	0,80	0,80	0,80
	NL.TOP10NL.102552015	9,74	5,00	Relatief					0	0	0	0 dB	False	0,80	0,80	0,80
	NL.TOP10NL.102547120	19,52	5,18	Relatief					0	0	0	0 dB	False	0,80	0,80	0,80
	NL.TOP10NL.102549313	7,37	5,00	Relatief					0	0	0	0 dB	False	0,80	0,80	0,80
	NL.TOP10NL.102543223	7,46	5,00	Relatief					0	0	0	0 dB	False	0,80	0,80	0,80
	NL.TOP10NL.102549973	9,09	5,00	Relatief					0	0	0	0 dB	False	0,80	0,80	0,80
	NL.TOP10NL.117787665	3,40	5,00	Relatief					0	0	0	0 dB	False	0,80	0,80	0,80
	NL.TOP10NL.117787656	6,61	5,00	Relatief					0	0	0	0 dB	False	0,80	0,80	0,80
	NL.TOP10NL.117677504	16,24	8,00	Relatief					0	0	0	0 dB	False	0,80	0,80	0,80
	NL.TOP10NL.117677503	17,32	7,00	Relatief					0	0	0	0 dB	False	0,80	0,80	0,80
	NL.TOP10NL.102549488	16,46	5,00	Relatief					0	0	0	0 dB	False	0,80	0,80	0,80
	NL.TOP10NL.102552980	15,23	4,17	Relatief					0	0	0	0 dB	False	0,80	0,80	0,80
	NL.TOP10NL.102478583	3,01	5,00	Relatief					0	0	0	0 dB	False	0,80	0,80	0,80
	NL.TOP10NL.102469275	4,43	5,00	Relatief					0	0	0	0 dB	False	0,80	0,80	0,80
	NL.TOP10NL.102540520	8,48	5,00	Relatief					0	0	0	0 dB	False	0,80	0,80	0,80
	NL.TOP10NL.102474414	2,96	5,00	Relatief					0	0	0	0 dB	False	0,80	0,80	0,80
	NL.TOP10NL.102478360	18,01	5,39	Relatief					0	0	0	0 dB	False	0,80	0,80	0,80
	NL.TOP10NL.102470282	8,60	5,11	Relatief					0	0	0	0 dB	False	0,80	0,80	0,80
	NL.TOP10NL.102542239	3,90	5,00	Relatief					0	0	0	0 dB	False	0,80	0,80	0,80
	NL.TOP10NL.102542288	5,45	5,79	Relatief					0	0	0	0 dB	False	0,80	0,80	0,80
	NL.TOP10NL.102547338	9,06	5,00	Relatief					0	0	0	0 dB	False	0,80	0,80	0,80
	NL.TOP10NL.102540727	7,19	5,00	Relatief					0	0	0	0 dB	False	0,80	0,80	0,80



Model: eerste model  
Groep: (hoofdgroep)  
Lijst van Gebouwen, voor rekenmethode Railverkeerslawai - RMR-2012

Naam	Omschr.	Hoogte	Maaiveld	Hdef.	Functie	Gebouwtype	BAG-id	Gemeente	Jaar	AHN-jaar	Trust	Cp	Zwevend	Refl. 63	Refl. 125	Refl. 250
NL.TOP10NL.102541488		7,61	5,00	Relatief					0	0	0	0 dB	False	0,80	0,80	0,80
NL.TOP10NL.102541664		2,34	4,37	Relatief					0	0	0	0 dB	False	0,80	0,80	0,80
NL.TOP10NL.102477541		3,63	5,00	Relatief					0	0	0	0 dB	False	0,80	0,80	0,80
NL.TOP10NL.102476980		15,11	5,49	Relatief					0	0	0	0 dB	False	0,80	0,80	0,80
NL.TOP10NL.102472605		6,09	5,22	Relatief					0	0	0	0 dB	False	0,80	0,80	0,80
NL.TOP10NL.102547769		5,72	5,00	Relatief					0	0	0	0 dB	False	0,80	0,80	0,80
NL.TOP10NL.102549470		22,17	5,00	Relatief					0	0	0	0 dB	False	0,80	0,80	0,80
NL.TOP10NL.102476495		13,07	5,00	Relatief					0	0	0	0 dB	False	0,80	0,80	0,80
NL.TOP10NL.102474385		7,91	5,00	Relatief					0	0	0	0 dB	False	0,80	0,80	0,80
NL.TOP10NL.102474393		5,70	5,00	Relatief					0	0	0	0 dB	False	0,80	0,80	0,80
NL.TOP10NL.102468447		6,56	5,45	Relatief					0	0	0	0 dB	False	0,80	0,80	0,80
NL.TOP10NL.102472642		8,64	5,20	Relatief					0	0	0	0 dB	False	0,80	0,80	0,80
NL.TOP10NL.102474340		9,00	4,21	Relatief					0	0	0	0 dB	False	0,80	0,80	0,80
NL.TOP10NL.102477082		7,89	5,00	Relatief					0	0	0	0 dB	False	0,80	0,80	0,80
NL.TOP10NL.102545375		6,53	5,65	Relatief					0	0	0	0 dB	False	0,80	0,80	0,80
NL.TOP10NL.102549081		7,31	7,57	Relatief					0	0	0	0 dB	False	0,80	0,80	0,80
NL.TOP10NL.102546374		4,54	5,27	Relatief					0	0	0	0 dB	False	0,80	0,80	0,80
NL.TOP10NL.102549667		0,15	5,00	Relatief					0	0	0	0 dB	False	0,80	0,80	0,80
NL.TOP10NL.102542988		6,93	5,00	Relatief					0	0	0	0 dB	False	0,80	0,80	0,80
NL.TOP10NL.102545684		3,53	6,40	Relatief					0	0	0	0 dB	False	0,80	0,80	0,80
NL.TOP10NL.102548479		5,28	6,30	Relatief					0	0	0	0 dB	False	0,80	0,80	0,80
NL.TOP10NL.102552959		5,38	5,00	Relatief					0	0	0	0 dB	False	0,80	0,80	0,80
NL.TOP10NL.102544351		7,10	5,64	Relatief					0	0	0	0 dB	False	0,80	0,80	0,80
NL.TOP10NL.102547673		9,27	6,00	Relatief					0	0	0	0 dB	False	0,80	0,80	0,80
NL.TOP10NL.102552812		3,43	5,24	Relatief					0	0	0	0 dB	False	0,80	0,80	0,80
NL.TOP10NL.102545877		7,23	6,00	Relatief					0	0	0	0 dB	False	0,80	0,80	0,80
NL.TOP10NL.102550351		4,61	4,92	Relatief					0	0	0	0 dB	False	0,80	0,80	0,80
NL.TOP10NL.102473783		0,21	6,00	Relatief					0	0	0	0 dB	False	0,80	0,80	0,80
NL.TOP10NL.102472679		5,82	5,93	Relatief					0	0	0	0 dB	False	0,80	0,80	0,80
NL.TOP10NL.102470136		16,92	5,00	Relatief					0	0	0	0 dB	False	0,80	0,80	0,80
NL.TOP10NL.102545201		11,88	5,14	Relatief					0	0	0	0 dB	False	0,80	0,80	0,80
NL.TOP10NL.125095122		24,09	5,00	Relatief					0	0	0	0 dB	False	0,80	0,80	0,80
NL.TOP10NL.102469960		9,21	5,00	Relatief					0	0	0	0 dB	False	0,80	0,80	0,80
NL.TOP10NL.102537295		3,34	5,53	Relatief					0	0	0	0 dB	False	0,80	0,80	0,80
NL.TOP10NL.102540707		9,25	5,96	Relatief					0	0	0	0 dB	False	0,80	0,80	0,80



Model: eerste model  
Groep: (hoofdgroep)  
Lijst van Gebouwen, voor rekenmethode Railverkeerslawaaï - RMR-2012

Naam	Omschr.	Hoogte	Maaiveld	Hdef.	Functie	Gebouwtype	BAG-id	Gemeente	Jaar	AHN-jaar	Trust	Cp	Zwevend	Refl. 63	Refl. 125	Refl. 250
NL.TOP10NL.102541419		5,38	5,48	Relatief					0	0	0	0 dB	False	0,80	0,80	0,80
NL.TOP10NL.102478452		12,53	6,00	Relatief					0	0	0	0 dB	False	0,80	0,80	0,80
NL.TOP10NL.102542272		24,67	5,51	Relatief					0	0	0	0 dB	False	0,80	0,80	0,80
NL.TOP10NL.102542321		8,71	7,00	Relatief					0	0	0	0 dB	False	0,80	0,80	0,80
NL.TOP10NL.102545539		9,44	6,00	Relatief					0	0	0	0 dB	False	0,80	0,80	0,80
NL.TOP10NL.102544052		4,65	5,00	Relatief					0	0	0	0 dB	False	0,80	0,80	0,80
NL.TOP10NL.102544661		21,82	6,00	Relatief					0	0	0	0 dB	False	0,80	0,80	0,80
NL.TOP10NL.102546366		1,44	5,00	Relatief					0	0	0	0 dB	False	0,80	0,80	0,80
NL.TOP10NL.102470884		19,90	5,00	Relatief					0	0	0	0 dB	False	0,80	0,80	0,80
NL.TOP10NL.102541514		9,29	5,00	Relatief					0	0	0	0 dB	False	0,80	0,80	0,80
NL.TOP10NL.102542244		9,40	5,00	Relatief					0	0	0	0 dB	False	0,80	0,80	0,80
NL.TOP10NL.102543722		4,10	5,00	Relatief					0	0	0	0 dB	False	0,80	0,80	0,80
NL.TOP10NL.102547543		21,22	5,00	Relatief					0	0	0	0 dB	False	0,80	0,80	0,80
NL.TOP10NL.102543772		9,66	6,00	Relatief					0	0	0	0 dB	False	0,80	0,80	0,80
NL.TOP10NL.102549660		8,11	5,00	Relatief					0	0	0	0 dB	False	0,80	0,80	0,80
NL.TOP10NL.102544734		29,14	5,00	Relatief					0	0	0	0 dB	False	0,80	0,80	0,80
NL.TOP10NL.102545859		3,47	5,53	Relatief					0	0	0	0 dB	False	0,80	0,80	0,80
NL.TOP10NL.102550063		5,93	5,07	Relatief					0	0	0	0 dB	False	0,80	0,80	0,80
NL.TOP10NL.102546636		8,27	5,00	Relatief					0	0	0	0 dB	False	0,80	0,80	0,80
NL.TOP10NL.125095157		8,18	5,00	Relatief					0	0	0	0 dB	False	0,80	0,80	0,80
NL.TOP10NL.102550481		2,04	5,00	Relatief					0	0	0	0 dB	False	0,80	0,80	0,80
NL.TOP10NL.102549416		8,19	5,35	Relatief					0	0	0	0 dB	False	0,80	0,80	0,80
NL.TOP10NL.102546180		4,23	5,70	Relatief					0	0	0	0 dB	False	0,80	0,80	0,80
NL.TOP10NL.102478358		7,41	5,00	Relatief					0	0	0	0 dB	False	0,80	0,80	0,80
NL.TOP10NL.102476267		5,01	5,00	Relatief					0	0	0	0 dB	False	0,80	0,80	0,80
NL.TOP10NL.102472474		11,64	5,00	Relatief					0	0	0	0 dB	False	0,80	0,80	0,80
NL.TOP10NL.102468926		5,60	7,08	Relatief					0	0	0	0 dB	False	0,80	0,80	0,80
NL.TOP10NL.102473780		4,73	5,00	Relatief					0	0	0	0 dB	False	0,80	0,80	0,80
NL.TOP10NL.102476528		6,80	5,00	Relatief					0	0	0	0 dB	False	0,80	0,80	0,80
NL.TOP10NL.102475241		21,15	5,12	Relatief					0	0	0	0 dB	False	0,80	0,80	0,80
NL.TOP10NL.102542226		7,43	4,33	Relatief					0	0	0	0 dB	False	0,80	0,80	0,80
NL.TOP10NL.102544949		8,10	4,75	Relatief					0	0	0	0 dB	False	0,80	0,80	0,80
NL.TOP10NL.102469764		11,15	5,31	Relatief					0	0	0	0 dB	False	0,80	0,80	0,80
NL.TOP10NL.102469262		7,97	4,33	Relatief					0	0	0	0 dB	False	0,80	0,80	0,80
NL.TOP10NL.102470168		7,90	4,55	Relatief					0	0	0	0 dB	False	0,80	0,80	0,80



Model: eerste model  
Groep: (hoofdgroep)  
Lijst van Gebouwen, voor rekenmethode Railverkeerslawaaï - RMR-2012

Naam	Omschr.	Hoogte	Maaiveld	Hdef.	Functie	Gebouwtype	BAG-id	Gemeente	Jaar	AHN-jaar	Trust	Cp	Zwevend	Refl. 63	Refl. 125	Refl. 250
NL.TOP10NL.102542353		8,07	4,84	Relatief					0	0	0	0 dB	False	0,80	0,80	0,80
NL.TOP10NL.102542522		7,14	5,00	Relatief					0	0	0	0 dB	False	0,80	0,80	0,80
NL.TOP10NL.102541417		7,97	4,91	Relatief					0	0	0	0 dB	False	0,80	0,80	0,80
NL.TOP10NL.102545315		7,93	4,55	Relatief					0	0	0	0 dB	False	0,80	0,80	0,80
NL.TOP10NL.102545576		8,12	5,00	Relatief					0	0	0	0 dB	False	0,80	0,80	0,80
NL.TOP10NL.102546217		8,98	4,15	Relatief					0	0	0	0 dB	False	0,80	0,80	0,80
NL.TOP10NL.117679052		11,72	6,00	Relatief					0	0	0	0 dB	False	0,80	0,80	0,80
NL.TOP10NL.117679055		5,27	5,00	Relatief					0	0	0	0 dB	False	0,80	0,80	0,80
NL.TOP10NL.117679466		8,10	4,22	Relatief					0	0	0	0 dB	False	0,80	0,80	0,80
NL.TOP10NL.117679270		8,58	5,00	Relatief					0	0	0	0 dB	False	0,80	0,80	0,80
NL.TOP10NL.117678937		1,98	5,00	Relatief					0	0	0	0 dB	False	0,80	0,80	0,80
NL.TOP10NL.117678938		6,84	5,00	Relatief					0	0	0	0 dB	False	0,80	0,80	0,80
NL.TOP10NL.121040891		0,72	5,11	Relatief					0	0	0	0 dB	False	0,80	0,80	0,80
NL.TOP10NL.102546241		15,08	6,00	Relatief					0	0	0	0 dB	False	0,80	0,80	0,80
NL.TOP10NL.102552170		8,14	5,00	Relatief					0	0	0	0 dB	False	0,80	0,80	0,80
NL.TOP10NL.121040923		7,18	5,00	Relatief					0	0	0	0 dB	False	0,80	0,80	0,80
NL.TOP10NL.102476512		14,77	5,01	Relatief					0	0	0	0 dB	False	0,80	0,80	0,80
NL.TOP10NL.102544666		9,57	5,12	Relatief					0	0	0	0 dB	False	0,80	0,80	0,80
NL.TOP10NL.102548827		5,36	5,00	Relatief					0	0	0	0 dB	False	0,80	0,80	0,80
NL.TOP10NL.102549869		7,97	4,95	Relatief					0	0	0	0 dB	False	0,80	0,80	0,80
NL.TOP10NL.102547343		6,97	5,00	Relatief					0	0	0	0 dB	False	0,80	0,80	0,80
NL.TOP10NL.102547508		8,16	4,90	Relatief					0	0	0	0 dB	False	0,80	0,80	0,80
NL.TOP10NL.125094875		15,83	5,00	Relatief					0	0	0	0 dB	False	0,80	0,80	0,80
NL.TOP10NL.125094877		7,83	4,74	Relatief					0	0	0	0 dB	False	0,80	0,80	0,80
NL.TOP10NL.125094883		7,19	5,00	Relatief					0	0	0	0 dB	False	0,80	0,80	0,80
NL.TOP10NL.125095156		4,21	5,00	Relatief					0	0	0	0 dB	False	0,80	0,80	0,80
NL.TOP10NL.117679055		5,27	5,00	Relatief					0	0	0	0 dB	False	0,80	0,80	0,80
NL.TOP10NL.117679055		5,27	5,00	Relatief					0	0	0	0 dB	False	0,80	0,80	0,80
NL.TOP10NL.117679053		22,97	5,28	Relatief					0	0	0	0 dB	False	0,80	0,80	0,80
NL.TOP10NL.117679054		2,59	5,11	Relatief					0	0	0	0 dB	False	0,80	0,80	0,80
NL.TOP10NL.125095086		8,77	5,00	Relatief					0	0	0	0 dB	False	0,80	0,80	0,80
NL.TOP10NL.102552889		7,14	5,00	Relatief					0	0	0	0 dB	False	0,80	0,80	0,80
NL.TOP10NL.102548539		10,70	4,46	Relatief					0	0	0	0 dB	False	0,80	0,80	0,80
NL.TOP10NL.102548550		8,84	4,61	Relatief					0	0	0	0 dB	False	0,80	0,80	0,80
NL.TOP10NL.102549414		8,01	5,00	Relatief					0	0	0	0 dB	False	0,80	0,80	0,80





Model: eerste model  
Groep: (hoofdgroep)  
Lijst van Gebouwen, voor rekenmethode Railverkeerslawaaï - RMR-2012

Naam	Omschr.	Hoogte	Maaiveld	Hdef.	Functie	Gebouwtype	BAG-id	Gemeente	Jaar	AHN-jaar	Trust	Cp	Zwevend	Refl. 63	Refl. 125	Refl. 250
NL.TOP10NL.102549428		8,03	4,16	Relatief					0	0	0	0 dB	False	0,80	0,80	0,80
NL.TOP10NL.102549549		7,73	4,58	Relatief					0	0	0	0 dB	False	0,80	0,80	0,80
NL.TOP10NL.102541297		9,00	4,73	Relatief					0	0	0	0 dB	False	0,80	0,80	0,80
NL.TOP10NL.125094866		8,99	4,67	Relatief					0	0	0	0 dB	False	0,80	0,80	0,80
NL.TOP10NL.125094871		8,89	4,11	Relatief					0	0	0	0 dB	False	0,80	0,80	0,80
NL.TOP10NL.102548559		2,50	5,00	Relatief					0	0	0	0 dB	False	0,80	0,80	0,80
NL.TOP10NL.102548638		8,04	4,71	Relatief					0	0	0	0 dB	False	0,80	0,80	0,80
NL.TOP10NL.102540451		7,93	4,20	Relatief					0	0	0	0 dB	False	0,80	0,80	0,80
NL.TOP10NL.102544795		8,74	5,68	Relatief					0	0	0	0 dB	False	0,80	0,80	0,80
NL.TOP10NL.102550288		6,66	5,41	Relatief					0	0	0	0 dB	False	0,80	0,80	0,80
NL.TOP10NL.102549755		5,82	5,00	Relatief					0	0	0	0 dB	False	0,80	0,80	0,80
NL.TOP10NL.102546442		6,86	4,17	Relatief					0	0	0	0 dB	False	0,80	0,80	0,80
NL.TOP10NL.102550252		9,81	5,57	Relatief					0	0	0	0 dB	False	0,80	0,80	0,80
NL.TOP10NL.102548596		14,80	5,01	Relatief					0	0	0	0 dB	False	0,80	0,80	0,80
NL.TOP10NL.102544859		6,86	5,61	Relatief					0	0	0	0 dB	False	0,80	0,80	0,80
NL.TOP10NL.102548197		9,57	5,00	Relatief					0	0	0	0 dB	False	0,80	0,80	0,80
NL.TOP10NL.102547073		10,15	6,00	Relatief					0	0	0	0 dB	False	0,80	0,80	0,80
NL.TOP10NL.102544305		2,01	6,00	Relatief					0	0	0	0 dB	False	0,80	0,80	0,80
NL.TOP10NL.102543224		4,84	5,00	Relatief					0	0	0	0 dB	False	0,80	0,80	0,80
NL.TOP10NL.102549800		9,58	5,00	Relatief					0	0	0	0 dB	False	0,80	0,80	0,80
NL.TOP10NL.102552752		14,78	4,98	Relatief					0	0	0	0 dB	False	0,80	0,80	0,80
NL.TOP10NL.102553793		5,22	5,00	Relatief					0	0	0	0 dB	False	0,80	0,80	0,80
NL.TOP10NL.102546888		2,63	4,23	Relatief					0	0	0	0 dB	False	0,80	0,80	0,80
NL.TOP10NL.102546309		6,36	5,00	Relatief					0	0	0	0 dB	False	0,80	0,80	0,80
NL.TOP10NL.102544670		25,34	5,00	Relatief					0	0	0	0 dB	False	0,80	0,80	0,80
NL.TOP10NL.102548499		5,43	5,00	Relatief					0	0	0	0 dB	False	0,80	0,80	0,80
NL.TOP10NL.102549666		18,06	4,45	Relatief					0	0	0	0 dB	False	0,80	0,80	0,80
NL.TOP10NL.102550206		11,09	6,00	Relatief					0	0	0	0 dB	False	0,80	0,80	0,80
NL.TOP10NL.102545328		9,12	4,15	Relatief					0	0	0	0 dB	False	0,80	0,80	0,80
NL.TOP10NL.102547455		6,57	5,00	Relatief					0	0	0	0 dB	False	0,80	0,80	0,80
NL.TOP10NL.102550186		7,74	4,79	Relatief					0	0	0	0 dB	False	0,80	0,80	0,80
NL.TOP10NL.102548038		4,43	5,00	Relatief					0	0	0	0 dB	False	0,80	0,80	0,80
NL.TOP10NL.102552979		10,45	5,00	Relatief					0	0	0	0 dB	False	0,80	0,80	0,80
NL.TOP10NL.102551093		9,24	4,72	Relatief					0	0	0	0 dB	False	0,80	0,80	0,80
NL.TOP10NL.117679135		9,04	5,59	Relatief					0	0	0	0 dB	False	0,80	0,80	0,80



Model: eerste model  
Groep: (hoofdgroep)  
Lijst van Gebouwen, voor rekenmethode Railverkeerslawaaï - RMR-2012

Naam	Omschr.	Hoogte	Maaiveld	Hdef.	Functie	Gebouwtype	BAG-id	Gemeente	Jaar	AHN-jaar	Trust	Cp	Zwevend	Refl. 63	Refl. 125	Refl. 250
NL.TOP10NL.117679139		7,13	5,00	Relatief					0	0	0	0 dB	False	0,80	0,80	0,80
NL.TOP10NL.102546209		8,62	5,18	Relatief					0	0	0	0 dB	False	0,80	0,80	0,80
NL.TOP10NL.102550012		16,38	6,00	Relatief					0	0	0	0 dB	False	0,80	0,80	0,80
NL.TOP10NL.102546753		9,35	5,00	Relatief					0	0	0	0 dB	False	0,80	0,80	0,80
NL.TOP10NL.117679269		6,40	5,00	Relatief					0	0	0	0 dB	False	0,80	0,80	0,80
NL.TOP10NL.117678878		5,11	6,00	Relatief					0	0	0	0 dB	False	0,80	0,80	0,80
NL.TOP10NL.117678879		22,66	6,00	Relatief					0	0	0	0 dB	False	0,80	0,80	0,80
NL.TOP10NL.117679141		8,38	5,00	Relatief					0	0	0	0 dB	False	0,80	0,80	0,80
NL.TOP10NL.117679267		7,79	5,00	Relatief					0	0	0	0 dB	False	0,80	0,80	0,80
NL.TOP10NL.117679268		4,88	5,00	Relatief					0	0	0	0 dB	False	0,80	0,80	0,80
NL.TOP10NL.102551440		12,17	5,00	Relatief					0	0	0	0 dB	False	0,80	0,80	0,80
NL.TOP10NL.102546606		9,02	4,58	Relatief					0	0	0	0 dB	False	0,80	0,80	0,80
NL.TOP10NL.102550412		10,58	5,00	Relatief					0	0	0	0 dB	False	0,80	0,80	0,80
NL.TOP10NL.102548735		8,13	5,00	Relatief					0	0	0	0 dB	False	0,80	0,80	0,80
NL.TOP10NL.102549308		13,49	5,63	Relatief					0	0	0	0 dB	False	0,80	0,80	0,80
NL.TOP10NL.102551436		10,07	5,00	Relatief					0	0	0	0 dB	False	0,80	0,80	0,80
NL.TOP10NL.102543954		12,43	5,00	Relatief					0	0	0	0 dB	False	0,80	0,80	0,80
NL.TOP10NL.102546179		5,21	5,00	Relatief					0	0	0	0 dB	False	0,80	0,80	0,80
NL.TOP10NL.102552083		8,69	4,81	Relatief					0	0	0	0 dB	False	0,80	0,80	0,80
NL.TOP10NL.102547162		6,81	5,00	Relatief					0	0	0	0 dB	False	0,80	0,80	0,80
NL.TOP10NL.102544470		10,02	5,08	Relatief					0	0	0	0 dB	False	0,80	0,80	0,80
NL.TOP10NL.102550464		7,11	5,00	Relatief					0	0	0	0 dB	False	0,80	0,80	0,80



Model: eerste model  
Groep: (hoofdgroep)  
Lijst van Toetspunten, voor rekenmethode Railverkeerslawaai - RMR-2012

Naam	Omschr.	Maaiveld	Hdef.	Hoogte A	Hoogte B	Hoogte C	Hoogte D	Hoogte E	Hoogte F	Gevel
01	westgevel	5,00	Relatief	1,50	4,50	--	--	--	--	Ja
02	noordgevel	5,00	Relatief	1,50	4,50	--	--	--	--	Ja
03	zuidgevel	5,00	Relatief	1,50	4,50	--	--	--	--	Ja
04	oostgevel	5,00	Relatief	1,50	4,50	--	--	--	--	Ja
05	noordgevel	5,00	Relatief	1,50	4,50	--	--	--	--	Ja
06	zuidgevel	5,00	Relatief	1,50	4,50	--	--	--	--	Ja
07	oostgevel	5,00	Relatief	1,50	4,50	--	--	--	--	Ja

Model: eerste model  
Groep: (hoofdgroep)  
Lijst van Banen, voor rekenmethode Railverkeerslawaaï - RMR-2012

Naam	Omschr.	ISO_H	ISO M.	Hdef.	Hbron	Type	Cpl	Cpl_W	bb	m	Lwissel	Cbb,63
12328	46748292 - 46778000	--	--	Absoluut	0,20	Intensiteit	True	1,5	2 - Houten of zigzag	betonnen dwarsliggers	1 - Doorgelaste spoorstaaf	30 0,0
12328	46782849 - 46790000	--	--	Absoluut	0,20	Intensiteit	True	1,5	2 - Houten of zigzag	betonnen dwarsliggers	1 - Doorgelaste spoorstaaf	30 0,0
12328	46790000 - 46818000	--	--	Absoluut	0,20	Intensiteit	True	1,5	2 - Houten of zigzag	betonnen dwarsliggers	1 - Doorgelaste spoorstaaf	30 0,0
12328	46836161 - 46838000	--	--	Absoluut	0,20	Intensiteit	True	1,5	2 - Houten of zigzag	betonnen dwarsliggers	1 - Doorgelaste spoorstaaf	30 0,0
12328	46838000 - 46918000	--	--	Absoluut	0,20	Intensiteit	True	1,5	2 - Houten of zigzag	betonnen dwarsliggers	1 - Doorgelaste spoorstaaf	30 0,0
12328	46918000 - 46990000	--	--	Absoluut	0,20	Intensiteit	True	1,5	2 - Houten of zigzag	betonnen dwarsliggers	1 - Doorgelaste spoorstaaf	30 0,0
12328	47014541 - 47100000	--	--	Absoluut	0,20	Intensiteit	True	1,5	2 - Houten of zigzag	betonnen dwarsliggers	1 - Doorgelaste spoorstaaf	30 0,0
12328	47100000 - 47101000	6,69	--	Absoluut	0,20	Intensiteit	True	1,5	2 - Houten of zigzag	betonnen dwarsliggers	1 - Doorgelaste spoorstaaf	30 0,0
12328	47140096 - 47190000	--	--	Absoluut	0,20	Intensiteit	True	1,5	2 - Houten of zigzag	betonnen dwarsliggers	1 - Doorgelaste spoorstaaf	30 0,0
12328	47190000 - 47218000	--	--	Absoluut	0,20	Intensiteit	True	1,5	2 - Houten of zigzag	betonnen dwarsliggers	1 - Doorgelaste spoorstaaf	30 0,0
12328	47264566 - 47338000	--	--	Absoluut	0,20	Intensiteit	True	1,5	2 - Houten of zigzag	betonnen dwarsliggers	1 - Doorgelaste spoorstaaf	30 0,0
12328	47338000 - 47358000	6,62	--	Absoluut	0,20	Intensiteit	True	1,5	2 - Houten of zigzag	betonnen dwarsliggers	1 - Doorgelaste spoorstaaf	30 0,0
12328	47371176 - 47390000	6,62	--	Absoluut	0,20	Intensiteit	True	1,5	2 - Houten of zigzag	betonnen dwarsliggers	1 - Doorgelaste spoorstaaf	30 0,0
12328	47390000 - 47418000	--	--	Absoluut	0,20	Intensiteit	True	1,5	2 - Houten of zigzag	betonnen dwarsliggers	1 - Doorgelaste spoorstaaf	30 0,0
12328	47500186 - 47538000	--	--	Absoluut	0,20	Intensiteit	True	1,5	2 - Houten of zigzag	betonnen dwarsliggers	1 - Doorgelaste spoorstaaf	30 0,0
12328	47569665 - 47590000	--	--	Absoluut	0,20	Intensiteit	True	1,5	2 - Houten of zigzag	betonnen dwarsliggers	1 - Doorgelaste spoorstaaf	30 0,0
12328	47590000 - 47618000	--	--	Absoluut	0,20	Intensiteit	True	1,5	2 - Houten of zigzag	betonnen dwarsliggers	1 - Doorgelaste spoorstaaf	30 0,0
12328	47618000 - 47658000	--	--	Absoluut	0,20	Intensiteit	True	1,5	2 - Houten of zigzag	betonnen dwarsliggers	1 - Doorgelaste spoorstaaf	30 0,0
12328	47709418 - 47738000	--	--	Absoluut	0,20	Intensiteit	True	1,5	2 - Houten of zigzag	betonnen dwarsliggers	1 - Doorgelaste spoorstaaf	30 0,0
12328	47779294 - 47818000	--	--	Absoluut	0,20	Intensiteit	True	1,5	2 - Houten of zigzag	betonnen dwarsliggers	1 - Doorgelaste spoorstaaf	30 0,0
12328	47849281 - 47890000	6,52	--	Absoluut	0,20	Intensiteit	True	1,5	2 - Houten of zigzag	betonnen dwarsliggers	1 - Doorgelaste spoorstaaf	30 0,0
12328	47929229 - 47938000	6,52	--	Absoluut	0,20	Intensiteit	True	1,5	2 - Houten of zigzag	betonnen dwarsliggers	1 - Doorgelaste spoorstaaf	30 0,0
12328	47950191 - 47958000	6,52	--	Absoluut	0,20	Intensiteit	True	1,5	2 - Houten of zigzag	betonnen dwarsliggers	1 - Doorgelaste spoorstaaf	30 0,0
12328	48016909 - 48018000	--	--	Absoluut	0,20	Intensiteit	True	1,5	2 - Houten of zigzag	betonnen dwarsliggers	1 - Doorgelaste spoorstaaf	30 0,0
12328	48076446 - 48138000	--	--	Absoluut	0,20	Intensiteit	True	1,5	2 - Houten of zigzag	betonnen dwarsliggers	1 - Doorgelaste spoorstaaf	30 0,0
12328	48138000 - 48158000	--	--	Absoluut	0,20	Intensiteit	True	1,5	2 - Houten of zigzag	betonnen dwarsliggers	1 - Doorgelaste spoorstaaf	30 0,0
12328	48186304 - 48190000	--	--	Absoluut	0,20	Intensiteit	True	1,5	2 - Houten of zigzag	betonnen dwarsliggers	1 - Doorgelaste spoorstaaf	30 0,0
12328	48200000 - 48218000	--	--	Absoluut	0,20	Intensiteit	True	1,5	2 - Houten of zigzag	betonnen dwarsliggers	1 - Doorgelaste spoorstaaf	30 0,0
12328	48218000 - 48300000	--	--	Absoluut	0,20	Intensiteit	True	1,5	2 - Houten of zigzag	betonnen dwarsliggers	1 - Doorgelaste spoorstaaf	30 0,0
12328	48300000 - 48338000	--	--	Absoluut	0,20	Intensiteit	True	1,5	2 - Houten of zigzag	betonnen dwarsliggers	1 - Doorgelaste spoorstaaf	30 0,0
12328	48300000 - 48338000	--	--	Absoluut	0,20	Intensiteit	True	1,5	2 - Houten of zigzag	betonnen dwarsliggers	1 - Doorgelaste spoorstaaf	30 0,0
12328	48338000 - 48358000	--	--	Absoluut	0,20	Intensiteit	True	1,5	2 - Houten of zigzag	betonnen dwarsliggers	1 - Doorgelaste spoorstaaf	30 0,0
12328	48338000 - 48358000	--	--	Absoluut	0,20	Intensiteit	True	1,5	2 - Houten of zigzag	betonnen dwarsliggers	1 - Doorgelaste spoorstaaf	30 0,0
12328	48417205 - 48418000	--	--	Absoluut	0,20	Intensiteit	True	1,5	2 - Houten of zigzag	betonnen dwarsliggers	1 - Doorgelaste spoorstaaf	30 0,0
12328	48417205 - 48418000	--	--	Absoluut	0,20	Intensiteit	True	1,5	2 - Houten of zigzag	betonnen dwarsliggers	1 - Doorgelaste spoorstaaf	30 0,0



Model: eerste model  
Groep: (hoofdgroep)  
Lijst van Banen, voor rekenmethode Railverkeerslawaaï - RMR-2012

Naam	Aantal(P4) 1	V(D) 1	V(A) 1	V(N) 1	V(P4) 1	Trein 2	Profiel2	Aantal(D) 2	Aantal(A) 2	Aantal(N) 2	Aantal(P4) 2	V(D) 2	V(A) 2	V(N) 2	V(P4) 2	Trein 3
12328	0,000	127	127	127	0	MAT'64-T	Stoppend	0,080	0,080	0,000	0,000	106	106	106	0	MAT'64-V
12328	0,000	127	127	127	0	MAT'64-T	Stoppend	0,080	0,080	0,000	0,000	108	108	108	0	MAT'64-V
12328	0,000	127	127	127	0	MAT'64-T	Stoppend	0,080	0,080	0,000	0,000	108	108	108	0	MAT'64-V
12328	0,000	127	127	127	0	MAT'64-T	Stoppend	0,080	0,080	0,000	0,000	109	109	109	0	MAT'64-V
12328	0,000	126	126	126	0	MAT'64-T	Stoppend	0,080	0,080	0,000	0,000	109	109	109	0	MAT'64-V
12328	0,000	126	126	126	0	MAT'64-T	Stoppend	0,080	0,080	0,000	0,000	110	110	110	0	MAT'64-V
12328	0,000	126	126	126	0	MAT'64-T	Stoppend	0,080	0,080	0,000	0,000	110	110	110	0	MAT'64-V
12328	0,000	126	126	126	0	MAT'64-T	Stoppend	0,080	0,080	0,000	0,000	111	111	111	0	MAT'64-V
12328	0,000	125	125	125	0	MAT'64-T	Stoppend	0,080	0,080	0,000	0,000	111	111	111	0	MAT'64-V
12328	0,000	125	125	125	0	MAT'64-T	Stoppend	0,080	0,080	0,000	0,000	111	111	111	0	MAT'64-V
12328	0,000	125	125	125	0	MAT'64-T	Stoppend	0,080	0,080	0,000	0,000	113	113	113	0	MAT'64-V
12328	0,000	123	123	123	0	MAT'64-T	Stoppend	0,080	0,080	0,000	0,000	113	113	113	0	MAT'64-V
12328	0,000	123	123	123	0	MAT'64-T	Stoppend	0,080	0,080	0,000	0,000	113	113	113	0	MAT'64-V
12328	0,000	123	123	123	0	MAT'64-T	Stoppend	0,080	0,080	0,000	0,000	113	113	113	0	MAT'64-V
12328	0,000	123	123	123	0	MAT'64-T	Stoppend	0,080	0,080	0,000	0,000	115	115	115	0	MAT'64-V
12328	0,000	122	122	122	0	MAT'64-T	Stoppend	0,080	0,080	0,000	0,000	115	115	115	0	MAT'64-V
12328	0,000	122	122	122	0	MAT'64-T	Stoppend	0,080	0,080	0,000	0,000	115	115	115	0	MAT'64-V
12328	0,000	122	122	122	0	MAT'64-T	Stoppend	0,080	0,080	0,000	0,000	116	116	116	0	MAT'64-V
12328	0,000	122	122	122	0	MAT'64-T	Stoppend	0,080	0,080	0,000	0,000	116	116	116	0	MAT'64-V
12328	0,000	121	121	121	0	MAT'64-T	Stoppend	0,080	0,080	0,000	0,000	116	116	116	0	MAT'64-V
12328	0,000	121	121	121	0	MAT'64-T	Stoppend	0,080	0,080	0,000	0,000	118	118	118	0	MAT'64-V
12328	0,000	121	121	121	0	MAT'64-T	Stoppend	0,080	0,080	0,000	0,000	118	118	118	0	MAT'64-V
12328	0,000	120	120	120	0	MAT'64-T	Stoppend	0,080	0,080	0,000	0,000	118	118	118	0	MAT'64-V
12328	0,000	120	120	120	0	MAT'64-T	Stoppend	0,080	0,080	0,000	0,000	118	118	118	0	MAT'64-V
12328	0,000	120	120	120	0	MAT'64-T	Stoppend	0,080	0,080	0,000	0,000	119	119	119	0	MAT'64-V
12328	0,000	119	119	119	0	MAT'64-T	Stoppend	0,080	0,080	0,000	0,000	119	119	119	0	MAT'64-V
12328	0,000	119	119	119	0	MAT'64-T	Stoppend	0,080	0,080	0,000	0,000	119	119	119	0	MAT'64-V
12328	0,000	119	119	119	0	MAT'64-T	Stoppend	0,080	0,080	0,000	0,000	119	119	119	0	MAT'64-V
12328	0,000	119	119	119	0	MAT'64-T	Stoppend	0,080	0,080	0,000	0,000	120	120	120	0	MAT'64-V
12328	0,000	119	119	119	0	MAT'64-T	Stoppend	0,080	0,080	0,000	0,000	120	120	120	0	MAT'64-V
12328	0,000	120	120	120	0	0	Doorgaand	0,000	0,000	0,000	0,000	0	0	0	0	0
12328	0,000	117	117	117	0	MAT'64-T	Stoppend	0,080	0,080	0,000	0,000	120	120	120	0	MAT'64-V
12328	0,000	120	120	120	0	0	Doorgaand	0,000	0,000	0,000	0,000	0	0	0	0	0
12328	0,000	117	117	117	0	MAT'64-T	Stoppend	0,080	0,080	0,000	0,000	120	120	120	0	MAT'64-V
12328	0,000	120	120	120	0	0	Doorgaand	0,000	0,000	0,000	0,000	0	0	0	0	0



Model: eerste model  
Groep: (hoofdgroep)  
Lijst van Banen, voor rekenmethode Railverkeerslawaaï - RMR-2012

Naam	Profiel3	Aantal(D) 3	Aantal(A) 3	Aantal(N) 3	Aantal(P4) 3	V(D) 3	V(A) 3	V(N) 3	V(P4) 3	Trein 4	Profiel4	Aantal(D) 4	Aantal(A) 4	Aantal(N) 4	Aantal(P4) 4
12328	Doorgaand	0,000	0,240	0,160	0,000	130	130	130	0	MAT'64-V	Stoppend	4,200	3,860	0,680	0,000
12328	Doorgaand	0,000	0,240	0,160	0,000	130	130	130	0	MAT'64-V	Stoppend	4,200	3,860	0,680	0,000
12328	Doorgaand	0,000	0,240	0,160	0,000	130	130	130	0	MAT'64-V	Stoppend	4,200	3,860	0,680	0,000
12328	Doorgaand	0,000	0,240	0,160	0,000	130	130	130	0	MAT'64-V	Stoppend	4,200	3,860	0,680	0,000
12328	Doorgaand	0,000	0,240	0,160	0,000	130	130	130	0	MAT'64-V	Stoppend	4,200	3,860	0,680	0,000
12328	Doorgaand	0,000	0,240	0,160	0,000	130	130	130	0	MAT'64-V	Stoppend	4,200	3,860	0,680	0,000
12328	Doorgaand	0,000	0,240	0,160	0,000	130	130	130	0	MAT'64-V	Stoppend	4,200	3,860	0,680	0,000
12328	Doorgaand	0,000	0,240	0,160	0,000	130	130	130	0	MAT'64-V	Stoppend	4,200	3,860	0,680	0,000
12328	Doorgaand	0,000	0,240	0,160	0,000	130	130	130	0	MAT'64-V	Stoppend	4,200	3,860	0,680	0,000
12328	Doorgaand	0,000	0,240	0,160	0,000	130	130	130	0	MAT'64-V	Stoppend	4,200	3,860	0,680	0,000
12328	Doorgaand	0,000	0,240	0,160	0,000	127	127	127	0	MAT'64-V	Stoppend	4,200	3,860	0,680	0,000
12328	Doorgaand	0,000	0,240	0,160	0,000	127	127	127	0	MAT'64-V	Stoppend	4,200	3,860	0,680	0,000
12328	Doorgaand	0,000	0,240	0,160	0,000	127	127	127	0	MAT'64-V	Stoppend	4,200	3,860	0,680	0,000
12328	Doorgaand	0,000	0,240	0,160	0,000	127	127	127	0	MAT'64-V	Stoppend	4,200	3,860	0,680	0,000
12328	Doorgaand	0,000	0,240	0,160	0,000	127	127	127	0	MAT'64-V	Stoppend	4,200	3,860	0,680	0,000
12328	Doorgaand	0,000	0,240	0,160	0,000	126	126	126	0	MAT'64-V	Stoppend	4,200	3,860	0,680	0,000
12328	Doorgaand	0,000	0,240	0,160	0,000	126	126	126	0	MAT'64-V	Stoppend	4,200	3,860	0,680	0,000
12328	Doorgaand	0,000	0,240	0,160	0,000	126	126	126	0	MAT'64-V	Stoppend	4,200	3,860	0,680	0,000
12328	Doorgaand	0,000	0,240	0,160	0,000	126	126	126	0	MAT'64-V	Stoppend	4,200	3,860	0,680	0,000
12328	Doorgaand	0,000	0,240	0,160	0,000	126	126	126	0	MAT'64-V	Stoppend	4,200	3,860	0,680	0,000
12328	Doorgaand	0,000	0,240	0,160	0,000	126	126	126	0	MAT'64-V	Stoppend	4,200	3,860	0,680	0,000
12328	Doorgaand	0,000	0,240	0,160	0,000	126	126	126	0	MAT'64-V	Stoppend	4,200	3,860	0,680	0,000
12328	Doorgaand	0,000	0,240	0,160	0,000	125	125	125	0	MAT'64-V	Stoppend	4,200	3,860	0,680	0,000
12328	Doorgaand	0,000	0,240	0,160	0,000	125	125	125	0	MAT'64-V	Stoppend	4,200	3,860	0,680	0,000
12328	Doorgaand	0,000	0,240	0,160	0,000	125	125	125	0	MAT'64-V	Stoppend	4,200	3,860	0,680	0,000
12328	Doorgaand	0,000	0,240	0,160	0,000	125	125	125	0	MAT'64-V	Stoppend	4,200	3,860	0,680	0,000
12328	Doorgaand	0,000	0,240	0,160	0,000	124	124	124	0	MAT'64-V	Stoppend	4,200	3,860	0,680	0,000
12328	Doorgaand	0,000	0,240	0,160	0,000	124	124	124	0	MAT'64-V	Stoppend	4,200	3,860	0,680	0,000
12328	Doorgaand	0,000	0,240	0,160	0,000	124	124	124	0	MAT'64-V	Stoppend	4,200	3,860	0,680	0,000
12328	Doorgaand	0,040	0,240	0,160	0,000	124	124	124	0	MAT'64-V	Stoppend	4,160	3,840	0,680	0,000
12328	Doorgaand	0,000	0,000	0,000	0,000	0	0	0	0	0	Doorgaand	0,000	0,000	0,000	0,000
12328	Doorgaand	0,040	0,240	0,160	0,000	124	124	124	0	MAT'64-V	Stoppend	4,160	3,840	0,680	0,000
12328	Doorgaand	0,000	0,000	0,000	0,000	0	0	0	0	0	Doorgaand	0,000	0,000	0,000	0,000
12328	Doorgaand	0,040	0,240	0,160	0,000	122	122	122	0	MAT'64-V	Stoppend	4,160	3,840	0,680	0,000
12328	Doorgaand	0,000	0,000	0,000	0,000	0	0	0	0	0	Doorgaand	0,000	0,000	0,000	0,000

Model: eerste model  
Groep: (hoofdgroep)  
Lijst van Banen, voor rekenmethode Railverkeerslawaaï - RMR-2012

Naam	V(D) 4	V(A) 4	V(N) 4	V(P4) 4	Trein 5	Profiel5	Aantal(D) 5	Aantal(A) 5	Aantal(N) 5	Aantal(P4) 5	V(D) 5	V(A) 5	V(N) 5	V(P4) 5	Trein 6	Profiel6
12328	127	127	127	0	MAT'64-V	Doorgaand	0,000	0,020	0,000	0,000	106	106	106	0	MAT'64-V	Stoppend
12328	127	127	127	0	MAT'64-V	Doorgaand	0,000	0,020	0,000	0,000	108	108	108	0	MAT'64-V	Stoppend
12328	127	127	127	0	MAT'64-V	Doorgaand	0,000	0,020	0,000	0,000	108	108	108	0	MAT'64-V	Stoppend
12328	127	127	127	0	MAT'64-V	Doorgaand	0,000	0,020	0,000	0,000	109	109	109	0	MAT'64-V	Stoppend
12328	126	126	126	0	MAT'64-V	Doorgaand	0,000	0,020	0,000	0,000	109	109	109	0	MAT'64-V	Stoppend
12328	126	126	126	0	MAT'64-V	Doorgaand	0,000	0,020	0,000	0,000	110	110	110	0	MAT'64-V	Stoppend
12328	126	126	126	0	MAT'64-V	Doorgaand	0,000	0,020	0,000	0,000	110	110	110	0	MAT'64-V	Stoppend
12328	126	126	126	0	MAT'64-V	Doorgaand	0,000	0,020	0,000	0,000	111	111	111	0	MAT'64-V	Stoppend
12328	125	125	125	0	MAT'64-V	Doorgaand	0,000	0,020	0,000	0,000	111	111	111	0	MAT'64-V	Stoppend
12328	125	125	125	0	MAT'64-V	Doorgaand	0,000	0,020	0,000	0,000	111	111	111	0	MAT'64-V	Stoppend
12328	125	125	125	0	MAT'64-V	Doorgaand	0,000	0,020	0,000	0,000	113	113	113	0	MAT'64-V	Stoppend
12328	123	123	123	0	MAT'64-V	Doorgaand	0,000	0,020	0,000	0,000	113	113	113	0	MAT'64-V	Stoppend
12328	123	123	123	0	MAT'64-V	Doorgaand	0,000	0,020	0,000	0,000	113	113	113	0	MAT'64-V	Stoppend
12328	123	123	123	0	MAT'64-V	Doorgaand	0,000	0,020	0,000	0,000	113	113	113	0	MAT'64-V	Stoppend
12328	123	123	123	0	MAT'64-V	Doorgaand	0,000	0,020	0,000	0,000	115	115	115	0	MAT'64-V	Stoppend
12328	122	122	122	0	MAT'64-V	Doorgaand	0,000	0,020	0,000	0,000	115	115	115	0	MAT'64-V	Stoppend
12328	122	122	122	0	MAT'64-V	Doorgaand	0,000	0,020	0,000	0,000	115	115	115	0	MAT'64-V	Stoppend
12328	122	122	122	0	MAT'64-V	Doorgaand	0,000	0,020	0,000	0,000	116	116	116	0	MAT'64-V	Stoppend
12328	122	122	122	0	MAT'64-V	Doorgaand	0,000	0,020	0,000	0,000	116	116	116	0	MAT'64-V	Stoppend
12328	121	121	121	0	MAT'64-V	Doorgaand	0,000	0,020	0,000	0,000	116	116	116	0	MAT'64-V	Stoppend
12328	121	121	121	0	MAT'64-V	Doorgaand	0,000	0,020	0,000	0,000	118	118	118	0	MAT'64-V	Stoppend
12328	121	121	121	0	MAT'64-V	Doorgaand	0,000	0,020	0,000	0,000	118	118	118	0	MAT'64-V	Stoppend
12328	120	120	120	0	MAT'64-V	Doorgaand	0,000	0,020	0,000	0,000	118	118	118	0	MAT'64-V	Stoppend
12328	120	120	120	0	MAT'64-V	Doorgaand	0,000	0,020	0,000	0,000	118	118	118	0	MAT'64-V	Stoppend
12328	120	120	120	0	MAT'64-V	Doorgaand	0,000	0,020	0,000	0,000	119	119	119	0	MAT'64-V	Stoppend
12328	119	119	119	0	MAT'64-V	Doorgaand	0,000	0,020	0,000	0,000	119	119	119	0	MAT'64-V	Stoppend
12328	119	119	119	0	MAT'64-V	Doorgaand	0,000	0,020	0,000	0,000	119	119	119	0	MAT'64-V	Stoppend
12328	119	119	119	0	MAT'64-V	Doorgaand	0,000	0,020	0,000	0,000	119	119	119	0	MAT'64-V	Stoppend
12328	119	119	119	0	MAT'64-V	Doorgaand	0,000	0,020	0,000	0,000	120	120	120	0	MAT'64-V	Stoppend
12328	119	119	119	0	MAT'64-V	Doorgaand	0,120	0,260	0,040	0,000	120	120	120	0	MAT'64-V	Stoppend
12328	0	0	0	0	0	Doorgaand	0,000	0,000	0,000	0,000	0	0	0	0	0	Doorgaand
12328	117	117	117	0	MAT'64-V	Doorgaand	0,120	0,260	0,040	0,000	120	120	120	0	MAT'64-V	Stoppend
12328	0	0	0	0	0	Doorgaand	0,000	0,000	0,000	0,000	0	0	0	0	0	Doorgaand
12328	117	117	117	0	MAT'64-V	Doorgaand	0,120	0,260	0,040	0,000	120	120	120	0	MAT'64-V	Stoppend
12328	0	0	0	0	0	Doorgaand	0,000	0,000	0,000	0,000	0	0	0	0	0	Doorgaand

Model: eerste model  
Groep: (hoofdgroep)  
Lijst van Banen, voor rekenmethode Railverkeerslawaaï - RMR-2012

Naam	Aantal(D) 6	Aantal(A) 6	Aantal(N) 6	Aantal(P4) 6	V(D) 6	V(A) 6	V(N) 6	V(P4) 6	Trein 7	Profiel7	Aantal(D) 7	Aantal(A) 7	Aantal(N) 7	Aantal(P4) 7	V(D) 7
12328	4,200	4,020	0,860	0,000	106	106	106	0	IC-R	Stoppend	0,130	0,110	0,040	0,000	127
12328	4,200	4,020	0,860	0,000	108	108	108	0	IC-R	Stoppend	0,130	0,110	0,040	0,000	127
12328	4,200	4,020	0,860	0,000	108	108	108	0	IC-R	Stoppend	0,130	0,110	0,040	0,000	127
12328	4,200	4,020	0,860	0,000	109	109	109	0	IC-R	Stoppend	0,130	0,110	0,040	0,000	127
12328	4,200	4,020	0,860	0,000	109	109	109	0	IC-R	Stoppend	0,130	0,110	0,040	0,000	126
12328	4,200	4,020	0,860	0,000	110	110	110	0	IC-R	Stoppend	0,130	0,110	0,040	0,000	126
12328	4,200	4,020	0,860	0,000	110	110	110	0	IC-R	Stoppend	0,130	0,110	0,040	0,000	126
12328	4,200	4,020	0,860	0,000	111	111	111	0	IC-R	Stoppend	0,130	0,110	0,040	0,000	126
12328	4,200	4,020	0,860	0,000	111	111	111	0	IC-R	Stoppend	0,130	0,110	0,040	0,000	125
12328	4,200	4,020	0,860	0,000	111	111	111	0	IC-R	Stoppend	0,130	0,110	0,040	0,000	125
12328	4,200	4,020	0,860	0,000	113	113	113	0	IC-R	Stoppend	0,130	0,110	0,040	0,000	125
12328	4,200	4,020	0,860	0,000	113	113	113	0	IC-R	Stoppend	0,130	0,110	0,040	0,000	123
12328	4,200	4,020	0,860	0,000	113	113	113	0	IC-R	Stoppend	0,130	0,110	0,040	0,000	123
12328	4,200	4,020	0,860	0,000	113	113	113	0	IC-R	Stoppend	0,130	0,110	0,040	0,000	123
12328	4,200	4,020	0,860	0,000	115	115	115	0	IC-R	Stoppend	0,130	0,110	0,040	0,000	123
12328	4,200	4,020	0,860	0,000	115	115	115	0	IC-R	Stoppend	0,130	0,110	0,040	0,000	122
12328	4,200	4,020	0,860	0,000	115	115	115	0	IC-R	Stoppend	0,130	0,110	0,040	0,000	122
12328	4,200	4,020	0,860	0,000	116	116	116	0	IC-R	Stoppend	0,130	0,110	0,040	0,000	122
12328	4,200	4,020	0,860	0,000	116	116	116	0	IC-R	Stoppend	0,130	0,110	0,040	0,000	122
12328	4,200	4,020	0,860	0,000	116	116	116	0	IC-R	Stoppend	0,130	0,110	0,040	0,000	121
12328	4,200	4,020	0,860	0,000	118	118	118	0	IC-R	Stoppend	0,130	0,110	0,040	0,000	121
12328	4,200	4,020	0,860	0,000	118	118	118	0	IC-R	Stoppend	0,130	0,110	0,040	0,000	121
12328	4,200	4,020	0,860	0,000	118	118	118	0	IC-R	Stoppend	0,130	0,110	0,040	0,000	120
12328	4,200	4,020	0,860	0,000	118	118	118	0	IC-R	Stoppend	0,130	0,110	0,040	0,000	120
12328	4,200	4,020	0,860	0,000	119	119	119	0	IC-R	Stoppend	0,130	0,110	0,040	0,000	120
12328	4,200	4,020	0,860	0,000	119	119	119	0	IC-R	Stoppend	0,130	0,110	0,040	0,000	119
12328	4,200	4,020	0,860	0,000	119	119	119	0	IC-R	Stoppend	0,130	0,110	0,040	0,000	119
12328	4,200	4,020	0,860	0,000	119	119	119	0	IC-R	Stoppend	0,130	0,110	0,040	0,000	119
12328	4,080	3,780	0,820	0,000	120	120	120	0	IC-R	Doorgaand	0,000	0,000	0,010	0,000	124
12328	0,000	0,000	0,000	0,000	0	0	0	0	0	Doorgaand	0,000	0,000	0,000	0,000	0
12328	4,080	3,780	0,820	0,000	120	120	120	0	IC-R	Doorgaand	0,000	0,000	0,010	0,000	124
12328	0,000	0,000	0,000	0,000	0	0	0	0	0	Doorgaand	0,000	0,000	0,000	0,000	0
12328	4,080	3,780	0,820	0,000	120	120	120	0	IC-R	Doorgaand	0,000	0,000	0,010	0,000	122
12328	0,000	0,000	0,000	0,000	0	0	0	0	0	Doorgaand	0,000	0,000	0,000	0,000	0

Model: eerste model  
Groep: (hoofdgroep)  
Lijst van Banen, voor rekenmethode Railverkeerslawaaï - RMR-2012

Naam	V(A) 7	V(N) 7	V(P4) 7	Trein 8	Profiel8	Aantal(D) 8	Aantal(A) 8	Aantal(N) 8	Aantal(P4) 8	V(D) 8	V(A) 8	V(N) 8	V(P4) 8	Trein 9	Profiel9	Aantal(D) 9
12328	127	127	0	IC-R	Doorgaand	0,000	0,000	0,010	0,000	106	106	106	0	IC-R	Stoppend	0,130
12328	127	127	0	IC-R	Doorgaand	0,000	0,000	0,010	0,000	108	108	108	0	IC-R	Stoppend	0,130
12328	127	127	0	IC-R	Doorgaand	0,000	0,000	0,010	0,000	108	108	108	0	IC-R	Stoppend	0,130
12328	127	127	0	IC-R	Doorgaand	0,000	0,000	0,010	0,000	109	109	109	0	IC-R	Stoppend	0,130
12328	126	126	0	IC-R	Doorgaand	0,000	0,000	0,010	0,000	109	109	109	0	IC-R	Stoppend	0,130
12328	126	126	0	IC-R	Doorgaand	0,000	0,000	0,010	0,000	110	110	110	0	IC-R	Stoppend	0,130
12328	126	126	0	IC-R	Doorgaand	0,000	0,000	0,010	0,000	110	110	110	0	IC-R	Stoppend	0,130
12328	126	126	0	IC-R	Doorgaand	0,000	0,000	0,010	0,000	111	111	111	0	IC-R	Stoppend	0,130
12328	125	125	0	IC-R	Doorgaand	0,000	0,000	0,010	0,000	111	111	111	0	IC-R	Stoppend	0,130
12328	125	125	0	IC-R	Doorgaand	0,000	0,000	0,010	0,000	111	111	111	0	IC-R	Stoppend	0,130
12328	125	125	0	IC-R	Doorgaand	0,000	0,000	0,010	0,000	113	113	113	0	IC-R	Stoppend	0,130
12328	123	123	0	IC-R	Doorgaand	0,000	0,000	0,010	0,000	113	113	113	0	IC-R	Stoppend	0,130
12328	123	123	0	IC-R	Doorgaand	0,000	0,000	0,010	0,000	113	113	113	0	IC-R	Stoppend	0,130
12328	123	123	0	IC-R	Doorgaand	0,000	0,000	0,010	0,000	113	113	113	0	IC-R	Stoppend	0,130
12328	123	123	0	IC-R	Doorgaand	0,000	0,000	0,010	0,000	115	115	115	0	IC-R	Stoppend	0,130
12328	122	122	0	IC-R	Doorgaand	0,000	0,000	0,010	0,000	115	115	115	0	IC-R	Stoppend	0,130
12328	122	122	0	IC-R	Doorgaand	0,000	0,000	0,010	0,000	115	115	115	0	IC-R	Stoppend	0,130
12328	122	122	0	IC-R	Doorgaand	0,000	0,000	0,010	0,000	116	116	116	0	IC-R	Stoppend	0,130
12328	122	122	0	IC-R	Doorgaand	0,000	0,000	0,010	0,000	116	116	116	0	IC-R	Stoppend	0,130
12328	121	121	0	IC-R	Doorgaand	0,000	0,000	0,010	0,000	116	116	116	0	IC-R	Stoppend	0,130
12328	121	121	0	IC-R	Doorgaand	0,000	0,000	0,010	0,000	118	118	118	0	IC-R	Stoppend	0,130
12328	121	121	0	IC-R	Doorgaand	0,000	0,000	0,010	0,000	118	118	118	0	IC-R	Stoppend	0,130
12328	120	120	0	IC-R	Doorgaand	0,000	0,000	0,010	0,000	118	118	118	0	IC-R	Stoppend	0,130
12328	120	120	0	IC-R	Doorgaand	0,000	0,000	0,010	0,000	118	118	118	0	IC-R	Stoppend	0,130
12328	120	120	0	IC-R	Doorgaand	0,000	0,000	0,010	0,000	119	119	119	0	IC-R	Stoppend	0,130
12328	119	119	0	IC-R	Doorgaand	0,000	0,000	0,010	0,000	119	119	119	0	IC-R	Stoppend	0,130
12328	119	119	0	IC-R	Doorgaand	0,000	0,000	0,010	0,000	119	119	119	0	IC-R	Stoppend	0,130
12328	119	119	0	IC-R	Doorgaand	0,000	0,000	0,010	0,000	119	119	119	0	IC-R	Stoppend	0,130
12328	119	119	0	IC-R	Doorgaand	0,000	0,000	0,010	0,000	120	120	120	0	IC-R	Stoppend	0,130
12328	124	124	0	IC-R	Stoppend	0,130	0,110	0,030	0,000	119	119	119	0	IC-R	Doorgaand	0,000
12328	0	0	0	0	Doorgaand	0,000	0,000	0,000	0,000	0	0	0	0	0	Doorgaand	0,000
12328	124	124	0	IC-R	Stoppend	0,130	0,110	0,030	0,000	117	117	117	0	IC-R	Doorgaand	0,000
12328	0	0	0	0	Doorgaand	0,000	0,000	0,000	0,000	0	0	0	0	0	Doorgaand	0,000
12328	122	122	0	IC-R	Stoppend	0,130	0,110	0,030	0,000	117	117	117	0	IC-R	Doorgaand	0,000
12328	0	0	0	0	Doorgaand	0,000	0,000	0,000	0,000	0	0	0	0	0	Doorgaand	0,000

Model: eerste model  
Groep: (hoofdgroep)  
Lijst van Banen, voor rekenmethode Railverkeerslawaaï - RMR-2012

Naam	Aantal(A) 9	Aantal(N) 9	Aantal(P4) 9	V(D) 9	V(A) 9	V(N) 9	V(P4) 9	Trein 10	Profiell0	Aantal(D) 10	Aantal(A) 10	Aantal(N) 10	Aantal(P4) 10	V(D) 10	V(A) 10
12328	0,120	0,020	0,000	106	106	106	0	ICM-3	Stoppend	0,060	0,060	0,000	0,000	127	127
12328	0,120	0,020	0,000	108	108	108	0	ICM-3	Stoppend	0,060	0,060	0,000	0,000	127	127
12328	0,120	0,020	0,000	108	108	108	0	ICM-3	Stoppend	0,060	0,060	0,000	0,000	127	127
12328	0,120	0,020	0,000	109	109	109	0	ICM-3	Stoppend	0,060	0,060	0,000	0,000	127	127
12328	0,120	0,020	0,000	109	109	109	0	ICM-3	Stoppend	0,060	0,060	0,000	0,000	126	126
12328	0,120	0,020	0,000	110	110	110	0	ICM-3	Stoppend	0,060	0,060	0,000	0,000	126	126
12328	0,120	0,020	0,000	110	110	110	0	ICM-3	Stoppend	0,060	0,060	0,000	0,000	126	126
12328	0,120	0,020	0,000	111	111	111	0	ICM-3	Stoppend	0,060	0,060	0,000	0,000	126	126
12328	0,120	0,020	0,000	111	111	111	0	ICM-3	Stoppend	0,060	0,060	0,000	0,000	125	125
12328	0,120	0,020	0,000	111	111	111	0	ICM-3	Stoppend	0,060	0,060	0,000	0,000	125	125
12328	0,120	0,020	0,000	113	113	113	0	ICM-3	Stoppend	0,060	0,060	0,000	0,000	125	125
12328	0,120	0,020	0,000	113	113	113	0	ICM-3	Stoppend	0,060	0,060	0,000	0,000	123	123
12328	0,120	0,020	0,000	113	113	113	0	ICM-3	Stoppend	0,060	0,060	0,000	0,000	123	123
12328	0,120	0,020	0,000	113	113	113	0	ICM-3	Stoppend	0,060	0,060	0,000	0,000	123	123
12328	0,120	0,020	0,000	115	115	115	0	ICM-3	Stoppend	0,060	0,060	0,000	0,000	123	123
12328	0,120	0,020	0,000	115	115	115	0	ICM-3	Stoppend	0,060	0,060	0,000	0,000	122	122
12328	0,120	0,020	0,000	115	115	115	0	ICM-3	Stoppend	0,060	0,060	0,000	0,000	122	122
12328	0,120	0,020	0,000	116	116	116	0	ICM-3	Stoppend	0,060	0,060	0,000	0,000	122	122
12328	0,120	0,020	0,000	116	116	116	0	ICM-3	Stoppend	0,060	0,060	0,000	0,000	122	122
12328	0,120	0,020	0,000	116	116	116	0	ICM-3	Stoppend	0,060	0,060	0,000	0,000	121	121
12328	0,120	0,020	0,000	118	118	118	0	ICM-3	Stoppend	0,060	0,060	0,000	0,000	121	121
12328	0,120	0,020	0,000	118	118	118	0	ICM-3	Stoppend	0,060	0,060	0,000	0,000	121	121
12328	0,120	0,020	0,000	118	118	118	0	ICM-3	Stoppend	0,060	0,060	0,000	0,000	120	120
12328	0,120	0,020	0,000	118	118	118	0	ICM-3	Stoppend	0,060	0,060	0,000	0,000	120	120
12328	0,120	0,020	0,000	119	119	119	0	ICM-3	Stoppend	0,060	0,060	0,000	0,000	120	120
12328	0,120	0,020	0,000	119	119	119	0	ICM-3	Stoppend	0,060	0,060	0,000	0,000	119	119
12328	0,120	0,020	0,000	119	119	119	0	ICM-3	Stoppend	0,060	0,060	0,000	0,000	119	119
12328	0,120	0,020	0,000	120	120	120	0	ICM-3	Stoppend	0,060	0,060	0,000	0,000	119	119
12328	0,000	0,010	0,000	120	120	120	0	IC-R	Stoppend	0,130	0,120	0,020	0,000	120	120
12328	0,000	0,000	0,000	0	0	0	0	0	Doorgaand	0,000	0,000	0,000	0,000	0	0
12328	0,000	0,010	0,000	120	120	120	0	IC-R	Stoppend	0,130	0,120	0,020	0,000	120	120
12328	0,000	0,000	0,000	0	0	0	0	0	Doorgaand	0,000	0,000	0,000	0,000	0	0
12328	0,000	0,010	0,000	120	120	120	0	IC-R	Stoppend	0,130	0,120	0,020	0,000	120	120
12328	0,000	0,000	0,000	0	0	0	0	0	Doorgaand	0,000	0,000	0,000	0,000	0	0

Model: eerste model  
Groep: (hoofdgroep)  
Lijst van Banen, voor rekenmethode Railverkeerslawaaï - RMR-2012

Naam	V(N) 10	V(P4) 10	Trein 11	Profiell1	Aantal(D) 11	Aantal(A) 11	Aantal(N) 11	Aantal(P4) 11	V(D) 11	V(A) 11	V(N) 11	V(P4) 11	Trein 12	Profiell2	Aantal(D) 12
12328	127	0	ICM-3	Stoppend	0,030	0,060	0,030	0,000	106	106	106	0	E-LOC	Stoppend	0,020
12328	127	0	ICM-3	Stoppend	0,030	0,060	0,030	0,000	108	108	108	0	E-LOC	Stoppend	0,020
12328	127	0	ICM-3	Stoppend	0,030	0,060	0,030	0,000	108	108	108	0	E-LOC	Stoppend	0,020
12328	127	0	ICM-3	Stoppend	0,030	0,060	0,030	0,000	109	109	109	0	E-LOC	Stoppend	0,020
12328	126	0	ICM-3	Stoppend	0,030	0,060	0,030	0,000	109	109	109	0	E-LOC	Stoppend	0,020
12328	126	0	ICM-3	Stoppend	0,030	0,060	0,030	0,000	110	110	110	0	E-LOC	Stoppend	0,020
12328	126	0	ICM-3	Stoppend	0,030	0,060	0,030	0,000	110	110	110	0	E-LOC	Stoppend	0,020
12328	126	0	ICM-3	Stoppend	0,030	0,060	0,030	0,000	111	111	111	0	E-LOC	Stoppend	0,020
12328	125	0	ICM-3	Stoppend	0,030	0,060	0,030	0,000	111	111	111	0	E-LOC	Stoppend	0,020
12328	125	0	ICM-3	Stoppend	0,030	0,060	0,030	0,000	111	111	111	0	E-LOC	Stoppend	0,020
12328	125	0	ICM-3	Stoppend	0,030	0,060	0,030	0,000	113	113	113	0	E-LOC	Stoppend	0,020
12328	123	0	ICM-3	Stoppend	0,030	0,060	0,030	0,000	113	113	113	0	E-LOC	Stoppend	0,020
12328	123	0	ICM-3	Stoppend	0,030	0,060	0,030	0,000	113	113	113	0	E-LOC	Stoppend	0,020
12328	123	0	ICM-3	Stoppend	0,030	0,060	0,030	0,000	113	113	113	0	E-LOC	Stoppend	0,020
12328	123	0	ICM-3	Stoppend	0,030	0,060	0,030	0,000	115	115	115	0	E-LOC	Stoppend	0,020
12328	122	0	ICM-3	Stoppend	0,030	0,060	0,030	0,000	115	115	115	0	E-LOC	Stoppend	0,020
12328	122	0	ICM-3	Stoppend	0,030	0,060	0,030	0,000	115	115	115	0	E-LOC	Stoppend	0,020
12328	122	0	ICM-3	Stoppend	0,030	0,060	0,030	0,000	116	116	116	0	E-LOC	Stoppend	0,020
12328	122	0	ICM-3	Stoppend	0,030	0,060	0,030	0,000	116	116	116	0	E-LOC	Stoppend	0,020
12328	121	0	ICM-3	Stoppend	0,030	0,060	0,030	0,000	116	116	116	0	E-LOC	Stoppend	0,020
12328	121	0	ICM-3	Stoppend	0,030	0,060	0,030	0,000	118	118	118	0	E-LOC	Stoppend	0,020
12328	121	0	ICM-3	Stoppend	0,030	0,060	0,030	0,000	118	118	118	0	E-LOC	Stoppend	0,020
12328	120	0	ICM-3	Stoppend	0,030	0,060	0,030	0,000	118	118	118	0	E-LOC	Stoppend	0,020
12328	120	0	ICM-3	Stoppend	0,030	0,060	0,030	0,000	118	118	118	0	E-LOC	Stoppend	0,020
12328	120	0	ICM-3	Stoppend	0,030	0,060	0,030	0,000	119	119	119	0	E-LOC	Stoppend	0,020
12328	119	0	ICM-3	Stoppend	0,030	0,060	0,030	0,000	119	119	119	0	E-LOC	Stoppend	0,020
12328	119	0	ICM-3	Stoppend	0,030	0,060	0,030	0,000	119	119	119	0	E-LOC	Stoppend	0,020
12328	119	0	ICM-3	Stoppend	0,030	0,060	0,030	0,000	119	119	119	0	E-LOC	Stoppend	0,020
12328	119	0	ICM-3	Stoppend	0,030	0,060	0,030	0,000	120	120	120	0	E-LOC	Stoppend	0,020
12328	120	0	ICM-3	Doorgaand	0,060	0,000	0,000	0,000	124	124	124	0	ICM-3	Stoppend	0,030
12328	0	0	0	Doorgaand	0,000	0,000	0,000	0,000	0	0	0	0	0	Doorgaand	0,000
12328	120	0	ICM-3	Doorgaand	0,060	0,000	0,000	0,000	124	124	124	0	ICM-3	Stoppend	0,030
12328	0	0	0	Doorgaand	0,000	0,000	0,000	0,000	0	0	0	0	0	Doorgaand	0,000
12328	120	0	ICM-3	Doorgaand	0,060	0,000	0,000	0,000	122	122	122	0	ICM-3	Stoppend	0,030
12328	0	0	0	Doorgaand	0,000	0,000	0,000	0,000	0	0	0	0	0	Doorgaand	0,000

Model: eerste model  
Groep: (hoofdgroep)  
Lijst van Banen, voor rekenmethode Railverkeerslawaaï - RMR-2012

Naam	Aantal(A) 12	Aantal(N) 12	Aantal(P4) 12	V(D) 12	V(A) 12	V(N) 12	V(P4) 12	Trein 13	Profiell3	Aantal(D) 13	Aantal(A) 13	Aantal(N) 13	Aantal(P4) 13	V(D) 13
12328	0,020	0,000	0,000	127	127	127	0	E-LOC	Stoppend	0,020	0,020	0,000	0,000	106
12328	0,020	0,000	0,000	127	127	127	0	E-LOC	Stoppend	0,020	0,020	0,000	0,000	108
12328	0,020	0,000	0,000	127	127	127	0	E-LOC	Stoppend	0,020	0,020	0,000	0,000	108
12328	0,020	0,000	0,000	127	127	127	0	E-LOC	Stoppend	0,020	0,020	0,000	0,000	109
12328	0,020	0,000	0,000	126	126	126	0	E-LOC	Stoppend	0,020	0,020	0,000	0,000	109
12328	0,020	0,000	0,000	126	126	126	0	E-LOC	Stoppend	0,020	0,020	0,000	0,000	110
12328	0,020	0,000	0,000	126	126	126	0	E-LOC	Stoppend	0,020	0,020	0,000	0,000	110
12328	0,020	0,000	0,000	126	126	126	0	E-LOC	Stoppend	0,020	0,020	0,000	0,000	111
12328	0,020	0,000	0,000	125	125	125	0	E-LOC	Stoppend	0,020	0,020	0,000	0,000	111
12328	0,020	0,000	0,000	125	125	125	0	E-LOC	Stoppend	0,020	0,020	0,000	0,000	111
12328	0,020	0,000	0,000	125	125	125	0	E-LOC	Stoppend	0,020	0,020	0,000	0,000	113
12328	0,020	0,000	0,000	123	123	123	0	E-LOC	Stoppend	0,020	0,020	0,000	0,000	113
12328	0,020	0,000	0,000	123	123	123	0	E-LOC	Stoppend	0,020	0,020	0,000	0,000	113
12328	0,020	0,000	0,000	123	123	123	0	E-LOC	Stoppend	0,020	0,020	0,000	0,000	113
12328	0,020	0,000	0,000	123	123	123	0	E-LOC	Stoppend	0,020	0,020	0,000	0,000	115
12328	0,020	0,000	0,000	122	122	122	0	E-LOC	Stoppend	0,020	0,020	0,000	0,000	115
12328	0,020	0,000	0,000	122	122	122	0	E-LOC	Stoppend	0,020	0,020	0,000	0,000	115
12328	0,020	0,000	0,000	122	122	122	0	E-LOC	Stoppend	0,020	0,020	0,000	0,000	116
12328	0,020	0,000	0,000	122	122	122	0	E-LOC	Stoppend	0,020	0,020	0,000	0,000	116
12328	0,020	0,000	0,000	121	121	121	0	E-LOC	Stoppend	0,020	0,020	0,000	0,000	116
12328	0,020	0,000	0,000	121	121	121	0	E-LOC	Stoppend	0,020	0,020	0,000	0,000	118
12328	0,020	0,000	0,000	121	121	121	0	E-LOC	Stoppend	0,020	0,020	0,000	0,000	118
12328	0,020	0,000	0,000	120	120	120	0	E-LOC	Stoppend	0,020	0,020	0,000	0,000	118
12328	0,020	0,000	0,000	120	120	120	0	E-LOC	Stoppend	0,020	0,020	0,000	0,000	118
12328	0,020	0,000	0,000	120	120	120	0	E-LOC	Stoppend	0,020	0,020	0,000	0,000	119
12328	0,020	0,000	0,000	119	119	119	0	E-LOC	Stoppend	0,020	0,020	0,000	0,000	119
12328	0,020	0,000	0,000	119	119	119	0	E-LOC	Stoppend	0,020	0,020	0,000	0,000	119
12328	0,020	0,000	0,000	119	119	119	0	E-LOC	Stoppend	0,020	0,020	0,000	0,000	119
12328	0,020	0,000	0,000	119	119	119	0	E-LOC	Stoppend	0,020	0,020	0,000	0,000	120
12328	0,030	0,000	0,000	119	119	119	0	ICM-3	Doorgaand	0,000	0,060	0,000	0,000	120
12328	0,000	0,000	0,000	0	0	0	0	0	Doorgaand	0,000	0,000	0,000	0,000	0
12328	0,030	0,000	0,000	117	117	117	0	ICM-3	Doorgaand	0,000	0,060	0,000	0,000	120
12328	0,000	0,000	0,000	0	0	0	0	0	Doorgaand	0,000	0,000	0,000	0,000	0
12328	0,030	0,000	0,000	117	117	117	0	ICM-3	Doorgaand	0,000	0,060	0,000	0,000	120
12328	0,000	0,000	0,000	0	0	0	0	0	Doorgaand	0,000	0,000	0,000	0,000	0

Model: eerste model  
Groep: (hoofdgroep)  
Lijst van Banen, voor rekenmethode Railverkeerslawaaï - RMR-2012

Naam	V(A) 13	V(N) 13	V(P4) 13	Trein 14	Profiell14	Aantal(D) 14	Aantal(A) 14	Aantal(N) 14	Aantal(P4) 14	V(D) 14	V(A) 14	V(N) 14	V(P4) 14	Trein 15	Profiell15
12328	106	106	0	GOEDEREN	Doorgaand	0,630	0,300	1,840	0,000	90	90	90	0	GOEDEREN	Doorgaand
12328	108	108	0	GOEDEREN	Doorgaand	0,630	0,300	1,840	0,000	90	90	90	0	GOEDEREN	Doorgaand
12328	108	108	0	GOEDEREN	Doorgaand	0,630	0,300	1,840	0,000	90	90	90	0	GOEDEREN	Doorgaand
12328	109	109	0	GOEDEREN	Doorgaand	0,630	0,300	1,840	0,000	90	90	90	0	GOEDEREN	Doorgaand
12328	109	109	0	GOEDEREN	Doorgaand	0,630	0,300	1,840	0,000	90	90	90	0	GOEDEREN	Doorgaand
12328	110	110	0	GOEDEREN	Doorgaand	0,630	0,300	1,840	0,000	90	90	90	0	GOEDEREN	Doorgaand
12328	110	110	0	GOEDEREN	Doorgaand	0,630	0,300	1,840	0,000	90	90	90	0	GOEDEREN	Doorgaand
12328	111	111	0	GOEDEREN	Doorgaand	0,630	0,300	1,840	0,000	90	90	90	0	GOEDEREN	Doorgaand
12328	111	111	0	GOEDEREN	Doorgaand	0,630	0,300	1,840	0,000	90	90	90	0	GOEDEREN	Doorgaand
12328	111	111	0	GOEDEREN	Doorgaand	0,630	0,300	1,840	0,000	90	90	90	0	GOEDEREN	Doorgaand
12328	113	113	0	GOEDEREN	Doorgaand	0,630	0,300	1,840	0,000	90	90	90	0	GOEDEREN	Doorgaand
12328	113	113	0	GOEDEREN	Doorgaand	0,630	0,300	1,840	0,000	90	90	90	0	GOEDEREN	Doorgaand
12328	113	113	0	GOEDEREN	Doorgaand	0,630	0,300	1,840	0,000	90	90	90	0	GOEDEREN	Doorgaand
12328	113	113	0	GOEDEREN	Doorgaand	0,630	0,300	1,840	0,000	90	90	90	0	GOEDEREN	Doorgaand
12328	115	115	0	GOEDEREN	Doorgaand	0,630	0,300	1,840	0,000	90	90	90	0	GOEDEREN	Doorgaand
12328	115	115	0	GOEDEREN	Doorgaand	0,630	0,300	1,840	0,000	90	90	90	0	GOEDEREN	Doorgaand
12328	115	115	0	GOEDEREN	Doorgaand	0,630	0,300	1,840	0,000	90	90	90	0	GOEDEREN	Doorgaand
12328	116	116	0	GOEDEREN	Doorgaand	0,630	0,300	1,840	0,000	90	90	90	0	GOEDEREN	Doorgaand
12328	116	116	0	GOEDEREN	Doorgaand	0,630	0,300	1,840	0,000	90	90	90	0	GOEDEREN	Doorgaand
12328	116	116	0	GOEDEREN	Doorgaand	0,630	0,300	1,840	0,000	90	90	90	0	GOEDEREN	Doorgaand
12328	118	118	0	GOEDEREN	Doorgaand	0,630	0,300	1,840	0,000	90	90	90	0	GOEDEREN	Doorgaand
12328	118	118	0	GOEDEREN	Doorgaand	0,630	0,300	1,840	0,000	90	90	90	0	GOEDEREN	Doorgaand
12328	118	118	0	GOEDEREN	Doorgaand	0,630	0,300	1,840	0,000	90	90	90	0	GOEDEREN	Doorgaand
12328	118	118	0	GOEDEREN	Doorgaand	0,630	0,300	1,840	0,000	90	90	90	0	GOEDEREN	Doorgaand
12328	119	119	0	GOEDEREN	Doorgaand	0,630	0,300	1,840	0,000	90	90	90	0	GOEDEREN	Doorgaand
12328	119	119	0	GOEDEREN	Doorgaand	0,630	0,300	1,840	0,000	90	90	90	0	GOEDEREN	Doorgaand
12328	119	119	0	GOEDEREN	Doorgaand	0,630	0,300	1,840	0,000	90	90	90	0	GOEDEREN	Doorgaand
12328	120	120	0	GOEDEREN	Doorgaand	0,630	0,300	1,840	0,000	90	90	90	0	GOEDEREN	Doorgaand
12328	120	120	0	ICM-3	Stoppend	0,000	0,030	0,030	0,000	120	120	120	0	E-LOC	Stoppend
12328	0	0	0	0	Doorgaand	0,000	0,000	0,000	0,000	0	0	0	0	0	Doorgaand
12328	120	120	0	ICM-3	Stoppend	0,000	0,030	0,030	0,000	120	120	120	0	E-LOC	Stoppend
12328	0	0	0	0	Doorgaand	0,000	0,000	0,000	0,000	0	0	0	0	0	Doorgaand
12328	120	120	0	ICM-3	Stoppend	0,000	0,030	0,030	0,000	120	120	120	0	E-LOC	Stoppend
12328	0	0	0	0	Doorgaand	0,000	0,000	0,000	0,000	0	0	0	0	0	Doorgaand



Model: eerste model  
Groep: (hoofdgroep)  
Lijst van Banen, voor rekenmethode Railverkeerslawaaï - RMR-2012

Naam	Aantal(D) 15	Aantal(A) 15	Aantal(N) 15	Aantal(P4) 15	V(D) 15	V(A) 15	V(N) 15	V(P4) 15	Trein 16	Profiell16	Aantal(D) 16	Aantal(A) 16	Aantal(N) 16
12328	1,510	2,800	0,320	0,000	70	70	70	0	DE-LOC-6400	Doorgaand	0,060	0,050	0,090
12328	1,510	2,800	0,320	0,000	70	70	70	0	DE-LOC-6400	Doorgaand	0,060	0,050	0,090
12328	1,510	2,800	0,320	0,000	72	72	72	0	DE-LOC-6400	Doorgaand	0,060	0,050	0,090
12328	1,510	2,800	0,320	0,000	72	72	72	0	DE-LOC-6400	Doorgaand	0,060	0,050	0,090
12328	1,510	2,800	0,320	0,000	72	72	72	0	DE-LOC-6400	Doorgaand	0,060	0,050	0,090
12328	1,510	2,800	0,320	0,000	72	72	72	0	DE-LOC-6400	Doorgaand	0,060	0,050	0,090
12328	1,510	2,800	0,320	0,000	73	73	73	0	DE-LOC-6400	Doorgaand	0,060	0,050	0,090
12328	1,510	2,800	0,320	0,000	73	73	73	0	DE-LOC-6400	Doorgaand	0,060	0,050	0,090
12328	1,510	2,800	0,320	0,000	73	73	73	0	DE-LOC-6400	Doorgaand	0,060	0,050	0,090
12328	1,510	2,800	0,320	0,000	75	75	75	0	DE-LOC-6400	Doorgaand	0,060	0,050	0,090
12328	1,510	2,800	0,320	0,000	75	75	75	0	DE-LOC-6400	Doorgaand	0,060	0,050	0,090
12328	1,510	2,800	0,320	0,000	75	75	75	0	DE-LOC-6400	Doorgaand	0,060	0,050	0,090
12328	1,510	2,800	0,320	0,000	75	75	75	0	DE-LOC-6400	Doorgaand	0,060	0,050	0,090
12328	1,510	2,800	0,320	0,000	76	76	76	0	DE-LOC-6400	Doorgaand	0,060	0,050	0,090
12328	1,510	2,800	0,320	0,000	76	76	76	0	DE-LOC-6400	Doorgaand	0,060	0,050	0,090
12328	1,510	2,800	0,320	0,000	76	76	76	0	DE-LOC-6400	Doorgaand	0,060	0,050	0,090
12328	1,510	2,800	0,320	0,000	77	77	77	0	DE-LOC-6400	Doorgaand	0,060	0,050	0,090
12328	1,510	2,800	0,320	0,000	77	77	77	0	DE-LOC-6400	Doorgaand	0,060	0,050	0,090
12328	1,510	2,800	0,320	0,000	77	77	77	0	DE-LOC-6400	Doorgaand	0,060	0,050	0,090
12328	1,510	2,800	0,320	0,000	77	77	77	0	DE-LOC-6400	Doorgaand	0,060	0,050	0,090
12328	1,510	2,800	0,320	0,000	77	77	77	0	DE-LOC-6400	Doorgaand	0,060	0,050	0,090
12328	1,510	2,800	0,320	0,000	78	78	78	0	DE-LOC-6400	Doorgaand	0,060	0,050	0,090
12328	1,510	2,800	0,320	0,000	78	78	78	0	DE-LOC-6400	Doorgaand	0,060	0,050	0,090
12328	1,510	2,800	0,320	0,000	78	78	78	0	DE-LOC-6400	Doorgaand	0,060	0,050	0,090
12328	1,510	2,800	0,320	0,000	78	78	78	0	DE-LOC-6400	Doorgaand	0,060	0,050	0,090
12328	1,510	2,800	0,320	0,000	78	78	78	0	DE-LOC-6400	Doorgaand	0,060	0,050	0,090
12328	1,510	2,800	0,320	0,000	78	78	78	0	DE-LOC-6400	Doorgaand	0,060	0,050	0,090
12328	1,510	2,800	0,320	0,000	79	79	79	0	DE-LOC-6400	Doorgaand	0,060	0,050	0,090
12328	1,510	2,800	0,320	0,000	79	79	79	0	DE-LOC-6400	Doorgaand	0,060	0,050	0,090
12328	0,020	0,020	0,000	0,000	119	119	119	0	E-LOC	Stoppend	0,020	0,020	0,000
12328	0,000	0,000	0,000	0,000	0	0	0	0	0	Doorgaand	0,000	0,000	0,000
12328	0,020	0,020	0,000	0,000	117	117	117	0	E-LOC	Stoppend	0,020	0,020	0,000
12328	0,000	0,000	0,000	0,000	0	0	0	0	0	Doorgaand	0,000	0,000	0,000
12328	0,020	0,020	0,000	0,000	117	117	117	0	E-LOC	Stoppend	0,020	0,020	0,000
12328	0,000	0,000	0,000	0,000	0	0	0	0	0	Doorgaand	0,000	0,000	0,000

Model: eerste model  
Groep: (hoofdgroep)  
Lijst van Banen, voor rekenmethode Railverkeerslawai - RMR-2012

Naam	Aantal(P4) 16	V(D) 16	V(A) 16	V(N) 16	V(P4) 16	Trein 17	Profiel17	Aantal(D) 17	Aantal(A) 17	Aantal(N) 17	Aantal(P4) 17	V(D) 17	V(A) 17	V(N) 17	V(P4) 17
12328	0,000	90	90	90	0	DE-LOC-6400	Doorgaand	0,080	0,110	0,020	0,000	70	70	70	0
12328	0,000	90	90	90	0	DE-LOC-6400	Doorgaand	0,080	0,110	0,020	0,000	70	70	70	0
12328	0,000	90	90	90	0	DE-LOC-6400	Doorgaand	0,080	0,110	0,020	0,000	72	72	72	0
12328	0,000	90	90	90	0	DE-LOC-6400	Doorgaand	0,080	0,110	0,020	0,000	72	72	72	0
12328	0,000	90	90	90	0	DE-LOC-6400	Doorgaand	0,080	0,110	0,020	0,000	72	72	72	0
12328	0,000	90	90	90	0	DE-LOC-6400	Doorgaand	0,080	0,110	0,020	0,000	72	72	72	0
12328	0,000	90	90	90	0	DE-LOC-6400	Doorgaand	0,080	0,110	0,020	0,000	73	73	73	0
12328	0,000	90	90	90	0	DE-LOC-6400	Doorgaand	0,080	0,110	0,020	0,000	73	73	73	0
12328	0,000	90	90	90	0	DE-LOC-6400	Doorgaand	0,080	0,110	0,020	0,000	73	73	73	0
12328	0,000	90	90	90	0	DE-LOC-6400	Doorgaand	0,080	0,110	0,020	0,000	75	75	75	0
12328	0,000	90	90	90	0	DE-LOC-6400	Doorgaand	0,080	0,110	0,020	0,000	75	75	75	0
12328	0,000	90	90	90	0	DE-LOC-6400	Doorgaand	0,080	0,110	0,020	0,000	75	75	75	0
12328	0,000	90	90	90	0	DE-LOC-6400	Doorgaand	0,080	0,110	0,020	0,000	76	76	76	0
12328	0,000	90	90	90	0	DE-LOC-6400	Doorgaand	0,080	0,110	0,020	0,000	76	76	76	0
12328	0,000	90	90	90	0	DE-LOC-6400	Doorgaand	0,080	0,110	0,020	0,000	77	77	77	0
12328	0,000	90	90	90	0	DE-LOC-6400	Doorgaand	0,080	0,110	0,020	0,000	77	77	77	0
12328	0,000	90	90	90	0	DE-LOC-6400	Doorgaand	0,080	0,110	0,020	0,000	77	77	77	0
12328	0,000	90	90	90	0	DE-LOC-6400	Doorgaand	0,080	0,110	0,020	0,000	77	77	77	0
12328	0,000	90	90	90	0	DE-LOC-6400	Doorgaand	0,080	0,110	0,020	0,000	77	77	77	0
12328	0,000	90	90	90	0	DE-LOC-6400	Doorgaand	0,080	0,110	0,020	0,000	78	78	78	0
12328	0,000	90	90	90	0	DE-LOC-6400	Doorgaand	0,080	0,110	0,020	0,000	78	78	78	0
12328	0,000	90	90	90	0	DE-LOC-6400	Doorgaand	0,080	0,110	0,020	0,000	78	78	78	0
12328	0,000	90	90	90	0	DE-LOC-6400	Doorgaand	0,080	0,110	0,020	0,000	78	78	78	0
12328	0,000	90	90	90	0	DE-LOC-6400	Doorgaand	0,080	0,110	0,020	0,000	79	79	79	0
12328	0,000	90	90	90	0	DE-LOC-6400	Doorgaand	0,080	0,110	0,020	0,000	79	79	79	0
12328	0,000	120	120	120	0	GOEDEREN	Doorgaand	0,630	0,300	1,840	0,000	90	90	90	0
12328	0,000	0	0	0	0	0	Doorgaand	0,000	0,000	0,000	0,000	0	0	0	0
12328	0,000	120	120	120	0	GOEDEREN	Doorgaand	0,630	0,300	1,840	0,000	90	90	90	0
12328	0,000	0	0	0	0	0	Doorgaand	0,000	0,000	0,000	0,000	0	0	0	0
12328	0,000	120	120	120	0	GOEDEREN	Doorgaand	0,630	0,300	1,840	0,000	90	90	90	0
12328	0,000	0	0	0	0	0	Doorgaand	0,000	0,000	0,000	0,000	0	0	0	0

Model: eerste model  
Groep: (hoofdgroep)  
Lijst van Banen, voor rekenmethode Railverkeerslawaaï - RMR-2012

Naam	Trein 18	Profiell18	Aantal(D) 18	Aantal(A) 18	Aantal(N) 18	Aantal(P4) 18	V(D) 18	V(A) 18	V(N) 18	V(P4) 18	Trein 19	Profiell19	Aantal(D) 19	Aantal(A) 19
12328	DDM-2/3	Stoppend	0,010	0,000	0,000	0,000	127	127	127	0	DDM-2/3	Stoppend	0,010	0,010
12328	DDM-2/3	Stoppend	0,010	0,000	0,000	0,000	127	127	127	0	DDM-2/3	Stoppend	0,010	0,010
12328	DDM-2/3	Stoppend	0,010	0,000	0,000	0,000	127	127	127	0	DDM-2/3	Stoppend	0,010	0,010
12328	DDM-2/3	Stoppend	0,010	0,000	0,000	0,000	127	127	127	0	DDM-2/3	Stoppend	0,010	0,010
12328	DDM-2/3	Stoppend	0,010	0,000	0,000	0,000	126	126	126	0	DDM-2/3	Stoppend	0,010	0,010
12328	DDM-2/3	Stoppend	0,010	0,000	0,000	0,000	126	126	126	0	DDM-2/3	Stoppend	0,010	0,010
12328	DDM-2/3	Stoppend	0,010	0,000	0,000	0,000	126	126	126	0	DDM-2/3	Stoppend	0,010	0,010
12328	DDM-2/3	Stoppend	0,010	0,000	0,000	0,000	125	125	125	0	DDM-2/3	Stoppend	0,010	0,010
12328	DDM-2/3	Stoppend	0,010	0,000	0,000	0,000	125	125	125	0	DDM-2/3	Stoppend	0,010	0,010
12328	DDM-2/3	Stoppend	0,010	0,000	0,000	0,000	125	125	125	0	DDM-2/3	Stoppend	0,010	0,010
12328	DDM-2/3	Stoppend	0,010	0,000	0,000	0,000	125	125	125	0	DDM-2/3	Stoppend	0,010	0,010
12328	DDM-2/3	Stoppend	0,010	0,000	0,000	0,000	123	123	123	0	DDM-2/3	Stoppend	0,010	0,010
12328	DDM-2/3	Stoppend	0,010	0,000	0,000	0,000	123	123	123	0	DDM-2/3	Stoppend	0,010	0,010
12328	DDM-2/3	Stoppend	0,010	0,000	0,000	0,000	123	123	123	0	DDM-2/3	Stoppend	0,010	0,010
12328	DDM-2/3	Stoppend	0,010	0,000	0,000	0,000	122	122	122	0	DDM-2/3	Stoppend	0,010	0,010
12328	DDM-2/3	Stoppend	0,010	0,000	0,000	0,000	122	122	122	0	DDM-2/3	Stoppend	0,010	0,010
12328	DDM-2/3	Stoppend	0,010	0,000	0,000	0,000	122	122	122	0	DDM-2/3	Stoppend	0,010	0,010
12328	DDM-2/3	Stoppend	0,010	0,000	0,000	0,000	122	122	122	0	DDM-2/3	Stoppend	0,010	0,010
12328	DDM-2/3	Stoppend	0,010	0,000	0,000	0,000	121	121	121	0	DDM-2/3	Stoppend	0,010	0,010
12328	DDM-2/3	Stoppend	0,010	0,000	0,000	0,000	121	121	121	0	DDM-2/3	Stoppend	0,010	0,010
12328	DDM-2/3	Stoppend	0,010	0,000	0,000	0,000	120	120	120	0	DDM-2/3	Stoppend	0,010	0,010
12328	DDM-2/3	Stoppend	0,010	0,000	0,000	0,000	120	120	120	0	DDM-2/3	Stoppend	0,010	0,010
12328	DDM-2/3	Stoppend	0,010	0,000	0,000	0,000	119	119	119	0	DDM-2/3	Stoppend	0,010	0,010
12328	DDM-2/3	Stoppend	0,010	0,000	0,000	0,000	119	119	119	0	DDM-2/3	Stoppend	0,010	0,010
12328	DDM-2/3	Stoppend	0,010	0,000	0,000	0,000	119	119	119	0	DDM-2/3	Stoppend	0,010	0,010
12328	DDM-2/3	Stoppend	0,010	0,000	0,000	0,000	119	119	119	0	DDM-2/3	Stoppend	0,010	0,010
12328	GOEDEREN	Doorgaand	1,510	2,800	0,320	0,000	79	79	79	0	DE-LOC-6400	Doorgaand	0,060	0,050
12328	0	Doorgaand	0,000	0,000	0,000	0,000	0	0	0	0	0	Doorgaand	0,000	0,000
12328	GOEDEREN	Doorgaand	1,510	2,800	0,320	0,000	79	79	79	0	DE-LOC-6400	Doorgaand	0,060	0,050
12328	0	Doorgaand	0,000	0,000	0,000	0,000	0	0	0	0	0	Doorgaand	0,000	0,000
12328	GOEDEREN	Doorgaand	1,510	2,800	0,320	0,000	79	79	79	0	DE-LOC-6400	Doorgaand	0,060	0,050
12328	0	Doorgaand	0,000	0,000	0,000	0,000	0	0	0	0	0	Doorgaand	0,000	0,000

Model: eerste model  
Groep: (hoofdgroep)  
Lijst van Banen, voor rekenmethode Railverkeerslawaaï - RMR-2012

Naam	Aantal(N) 19	Aantal(P4) 19	V(D) 19	V(A) 19	V(N) 19	V(P4) 19	Trein 20	Profiel20	Aantal(D) 20	Aantal(A) 20	Aantal(N) 20	Aantal(P4) 20	V(D) 20	V(A) 20
12328	0,000	0,000	106	106	106	0	ICM-4	Stoppend	0,040	0,000	0,000	0,000	127	127
12328	0,000	0,000	108	108	108	0	ICM-4	Stoppend	0,040	0,000	0,000	0,000	127	127
12328	0,000	0,000	108	108	108	0	ICM-4	Stoppend	0,040	0,000	0,000	0,000	127	127
12328	0,000	0,000	109	109	109	0	ICM-4	Stoppend	0,040	0,000	0,000	0,000	127	127
12328	0,000	0,000	109	109	109	0	ICM-4	Stoppend	0,040	0,000	0,000	0,000	126	126
12328	0,000	0,000	110	110	110	0	ICM-4	Stoppend	0,040	0,000	0,000	0,000	126	126
12328	0,000	0,000	110	110	110	0	ICM-4	Stoppend	0,040	0,000	0,000	0,000	126	126
12328	0,000	0,000	111	111	111	0	ICM-4	Stoppend	0,040	0,000	0,000	0,000	126	126
12328	0,000	0,000	111	111	111	0	ICM-4	Stoppend	0,040	0,000	0,000	0,000	125	125
12328	0,000	0,000	111	111	111	0	ICM-4	Stoppend	0,040	0,000	0,000	0,000	125	125
12328	0,000	0,000	113	113	113	0	ICM-4	Stoppend	0,040	0,000	0,000	0,000	125	125
12328	0,000	0,000	113	113	113	0	ICM-4	Stoppend	0,040	0,000	0,000	0,000	123	123
12328	0,000	0,000	113	113	113	0	ICM-4	Stoppend	0,040	0,000	0,000	0,000	123	123
12328	0,000	0,000	113	113	113	0	ICM-4	Stoppend	0,040	0,000	0,000	0,000	123	123
12328	0,000	0,000	115	115	115	0	ICM-4	Stoppend	0,040	0,000	0,000	0,000	123	123
12328	0,000	0,000	115	115	115	0	ICM-4	Stoppend	0,040	0,000	0,000	0,000	122	122
12328	0,000	0,000	115	115	115	0	ICM-4	Stoppend	0,040	0,000	0,000	0,000	122	122
12328	0,000	0,000	116	116	116	0	ICM-4	Stoppend	0,040	0,000	0,000	0,000	122	122
12328	0,000	0,000	116	116	116	0	ICM-4	Stoppend	0,040	0,000	0,000	0,000	122	122
12328	0,000	0,000	116	116	116	0	ICM-4	Stoppend	0,040	0,000	0,000	0,000	121	121
12328	0,000	0,000	118	118	118	0	ICM-4	Stoppend	0,040	0,000	0,000	0,000	121	121
12328	0,000	0,000	118	118	118	0	ICM-4	Stoppend	0,040	0,000	0,000	0,000	121	121
12328	0,000	0,000	118	118	118	0	ICM-4	Stoppend	0,040	0,000	0,000	0,000	120	120
12328	0,000	0,000	118	118	118	0	ICM-4	Stoppend	0,040	0,000	0,000	0,000	120	120
12328	0,000	0,000	119	119	119	0	ICM-4	Stoppend	0,040	0,000	0,000	0,000	120	120
12328	0,000	0,000	119	119	119	0	ICM-4	Stoppend	0,040	0,000	0,000	0,000	119	119
12328	0,000	0,000	119	119	119	0	ICM-4	Stoppend	0,040	0,000	0,000	0,000	119	119
12328	0,000	0,000	120	120	120	0	ICM-4	Stoppend	0,040	0,000	0,000	0,000	119	119
12328	0,090	0,000	90	90	90	0	DE-LOC-6400	Doorgaand	0,080	0,110	0,020	0,000	79	79
12328	0,000	0,000	0	0	0	0	0	Doorgaand	0,000	0,000	0,000	0,000	0	0
12328	0,090	0,000	90	90	90	0	DE-LOC-6400	Doorgaand	0,080	0,110	0,020	0,000	79	79
12328	0,000	0,000	0	0	0	0	0	Doorgaand	0,000	0,000	0,000	0,000	0	0
12328	0,090	0,000	90	90	90	0	DE-LOC-6400	Doorgaand	0,080	0,110	0,020	0,000	79	79
12328	0,000	0,000	0	0	0	0	0	Doorgaand	0,000	0,000	0,000	0,000	0	0

Model: eerste model  
Groep: (hoofdgroep)  
Lijst van Banen, voor rekenmethode Railverkeerslawaaï - RMR-2012

Naam	V(N) 20	V(P4) 20	Trein 21	Profiel21	Aantal(D) 21	Aantal(A) 21	Aantal(N) 21	Aantal(P4) 21	V(D) 21	V(A) 21	V(N) 21	V(P4) 21	Trein 22	Profiel22	Aantal(D) 22
12328	127	0	IRM-4	Doorgaand	0,000	0,360	0,480	0,000	130	130	130	0	IRM-4	Stoppend	5,040
12328	127	0	IRM-4	Doorgaand	0,000	0,360	0,480	0,000	130	130	130	0	IRM-4	Stoppend	5,040
12328	127	0	IRM-4	Doorgaand	0,000	0,360	0,480	0,000	130	130	130	0	IRM-4	Stoppend	5,040
12328	127	0	IRM-4	Doorgaand	0,000	0,360	0,480	0,000	130	130	130	0	IRM-4	Stoppend	5,040
12328	126	0	IRM-4	Doorgaand	0,000	0,360	0,480	0,000	130	130	130	0	IRM-4	Stoppend	5,040
12328	126	0	IRM-4	Doorgaand	0,000	0,360	0,480	0,000	130	130	130	0	IRM-4	Stoppend	5,040
12328	126	0	IRM-4	Doorgaand	0,000	0,360	0,480	0,000	130	130	130	0	IRM-4	Stoppend	5,040
12328	126	0	IRM-4	Doorgaand	0,000	0,360	0,480	0,000	130	130	130	0	IRM-4	Stoppend	5,040
12328	125	0	IRM-4	Doorgaand	0,000	0,360	0,480	0,000	130	130	130	0	IRM-4	Stoppend	5,040
12328	125	0	IRM-4	Doorgaand	0,000	0,360	0,480	0,000	130	130	130	0	IRM-4	Stoppend	5,040
12328	125	0	IRM-4	Doorgaand	0,000	0,360	0,480	0,000	130	130	130	0	IRM-4	Stoppend	5,040
12328	123	0	IRM-4	Doorgaand	0,000	0,360	0,480	0,000	130	130	130	0	IRM-4	Stoppend	5,040
12328	123	0	IRM-4	Doorgaand	0,000	0,360	0,480	0,000	127	127	127	0	IRM-4	Stoppend	5,040
12328	123	0	IRM-4	Doorgaand	0,000	0,360	0,480	0,000	127	127	127	0	IRM-4	Stoppend	5,040
12328	123	0	IRM-4	Doorgaand	0,000	0,360	0,480	0,000	127	127	127	0	IRM-4	Stoppend	5,040
12328	122	0	IRM-4	Doorgaand	0,000	0,360	0,480	0,000	127	127	127	0	IRM-4	Stoppend	5,040
12328	122	0	IRM-4	Doorgaand	0,000	0,360	0,480	0,000	127	127	127	0	IRM-4	Stoppend	5,040
12328	122	0	IRM-4	Doorgaand	0,000	0,360	0,480	0,000	127	127	127	0	IRM-4	Stoppend	5,040
12328	122	0	IRM-4	Doorgaand	0,000	0,360	0,480	0,000	126	126	126	0	IRM-4	Stoppend	5,040
12328	121	0	IRM-4	Doorgaand	0,000	0,360	0,480	0,000	126	126	126	0	IRM-4	Stoppend	5,040
12328	121	0	IRM-4	Doorgaand	0,000	0,360	0,480	0,000	126	126	126	0	IRM-4	Stoppend	5,040
12328	120	0	IRM-4	Doorgaand	0,000	0,360	0,480	0,000	126	126	126	0	IRM-4	Stoppend	5,040
12328	120	0	IRM-4	Doorgaand	0,000	0,360	0,480	0,000	125	125	125	0	IRM-4	Stoppend	5,040
12328	120	0	IRM-4	Doorgaand	0,000	0,360	0,480	0,000	125	125	125	0	IRM-4	Stoppend	5,040
12328	119	0	IRM-4	Doorgaand	0,000	0,360	0,480	0,000	125	125	125	0	IRM-4	Stoppend	5,040
12328	119	0	IRM-4	Doorgaand	0,000	0,360	0,480	0,000	124	124	124	0	IRM-4	Stoppend	5,040
12328	119	0	IRM-4	Doorgaand	0,000	0,360	0,480	0,000	124	124	124	0	IRM-4	Stoppend	5,040
12328	119	0	IRM-4	Doorgaand	0,000	0,360	0,480	0,000	124	124	124	0	IRM-4	Stoppend	5,040
12328	79	0	DDM-2/3	Stoppend	0,010	0,000	0,000	0,000	119	119	119	0	DDM-2/3	Stoppend	0,010
12328	0	0	0	Doorgaand	0,000	0,000	0,000	0,000	0	0	0	0	0	Doorgaand	0,000
12328	79	0	DDM-2/3	Stoppend	0,010	0,000	0,000	0,000	117	117	117	0	DDM-2/3	Stoppend	0,010
12328	0	0	0	Doorgaand	0,000	0,000	0,000	0,000	0	0	0	0	0	Doorgaand	0,000
12328	79	0	DDM-2/3	Stoppend	0,010	0,000	0,000	0,000	117	117	117	0	DDM-2/3	Stoppend	0,010
12328	0	0	0	Doorgaand	0,000	0,000	0,000	0,000	0	0	0	0	0	Doorgaand	0,000

Model: eerste model  
Groep: (hoofdgroep)  
Lijst van Banen, voor rekenmethode Railverkeerslawaaï - RMR-2012

Naam	Aantal(A) 22	Aantal(N) 22	Aantal(P4) 22	V(D) 22	V(A) 22	V(N) 22	V(P4) 22	Trein 23	Profiel23	Aantal(D) 23	Aantal(A) 23	Aantal(N) 23	Aantal(P4) 23	V(D) 23
12328	3,800	0,760	0,000	127	127	127	0	IRM-4	Doorgaand	0,000	0,280	0,000	0,000	106
12328	3,800	0,760	0,000	127	127	127	0	IRM-4	Doorgaand	0,000	0,280	0,000	0,000	108
12328	3,800	0,760	0,000	127	127	127	0	IRM-4	Doorgaand	0,000	0,280	0,000	0,000	108
12328	3,800	0,760	0,000	127	127	127	0	IRM-4	Doorgaand	0,000	0,280	0,000	0,000	109
12328	3,800	0,760	0,000	126	126	126	0	IRM-4	Doorgaand	0,000	0,280	0,000	0,000	109
12328	3,800	0,760	0,000	126	126	126	0	IRM-4	Doorgaand	0,000	0,280	0,000	0,000	110
12328	3,800	0,760	0,000	126	126	126	0	IRM-4	Doorgaand	0,000	0,280	0,000	0,000	110
12328	3,800	0,760	0,000	126	126	126	0	IRM-4	Doorgaand	0,000	0,280	0,000	0,000	111
12328	3,800	0,760	0,000	125	125	125	0	IRM-4	Doorgaand	0,000	0,280	0,000	0,000	111
12328	3,800	0,760	0,000	125	125	125	0	IRM-4	Doorgaand	0,000	0,280	0,000	0,000	111
12328	3,800	0,760	0,000	125	125	125	0	IRM-4	Doorgaand	0,000	0,280	0,000	0,000	113
12328	3,800	0,760	0,000	123	123	123	0	IRM-4	Doorgaand	0,000	0,280	0,000	0,000	113
12328	3,800	0,760	0,000	123	123	123	0	IRM-4	Doorgaand	0,000	0,280	0,000	0,000	113
12328	3,800	0,760	0,000	123	123	123	0	IRM-4	Doorgaand	0,000	0,280	0,000	0,000	113
12328	3,800	0,760	0,000	123	123	123	0	IRM-4	Doorgaand	0,000	0,280	0,000	0,000	115
12328	3,800	0,760	0,000	122	122	122	0	IRM-4	Doorgaand	0,000	0,280	0,000	0,000	115
12328	3,800	0,760	0,000	122	122	122	0	IRM-4	Doorgaand	0,000	0,280	0,000	0,000	115
12328	3,800	0,760	0,000	122	122	122	0	IRM-4	Doorgaand	0,000	0,280	0,000	0,000	116
12328	3,800	0,760	0,000	122	122	122	0	IRM-4	Doorgaand	0,000	0,280	0,000	0,000	116
12328	3,800	0,760	0,000	121	121	121	0	IRM-4	Doorgaand	0,000	0,280	0,000	0,000	116
12328	3,800	0,760	0,000	121	121	121	0	IRM-4	Doorgaand	0,000	0,280	0,000	0,000	118
12328	3,800	0,760	0,000	121	121	121	0	IRM-4	Doorgaand	0,000	0,280	0,000	0,000	118
12328	3,800	0,760	0,000	120	120	120	0	IRM-4	Doorgaand	0,000	0,280	0,000	0,000	118
12328	3,800	0,760	0,000	120	120	120	0	IRM-4	Doorgaand	0,000	0,280	0,000	0,000	118
12328	3,800	0,760	0,000	120	120	120	0	IRM-4	Doorgaand	0,000	0,280	0,000	0,000	119
12328	3,800	0,760	0,000	119	119	119	0	IRM-4	Doorgaand	0,000	0,280	0,000	0,000	119
12328	3,800	0,760	0,000	119	119	119	0	IRM-4	Doorgaand	0,000	0,280	0,000	0,000	119
12328	3,800	0,760	0,000	119	119	119	0	IRM-4	Doorgaand	0,000	0,280	0,000	0,000	119
12328	3,800	0,760	0,000	119	119	119	0	IRM-4	Doorgaand	0,000	0,280	0,000	0,000	120
12328	0,010	0,000	0,000	120	120	120	0	ICM-4	Stoppend	0,040	0,000	0,000	0,000	119
12328	0,000	0,000	0,000	0	0	0	0	0	Doorgaand	0,000	0,000	0,000	0,000	0
12328	0,010	0,000	0,000	120	120	120	0	ICM-4	Stoppend	0,040	0,000	0,000	0,000	117
12328	0,000	0,000	0,000	0	0	0	0	0	Doorgaand	0,000	0,000	0,000	0,000	0
12328	0,010	0,000	0,000	120	120	120	0	ICM-4	Stoppend	0,040	0,000	0,000	0,000	117
12328	0,000	0,000	0,000	0	0	0	0	0	Doorgaand	0,000	0,000	0,000	0,000	0

Model: eerste model  
Groep: (hoofdgroep)  
Lijst van Banen, voor rekenmethode Railverkeerslawaaï - RMR-2012

Naam	V(A) 23	V(N) 23	V(P4) 23	Trein 24	Profiel24	Aantal(D) 24	Aantal(A) 24	Aantal(N) 24	Aantal(P4) 24	V(D) 24	V(A) 24	V(N) 24	V(P4) 24	Trein 25	Profiel25
12328	106	106	0	IRM-4	Stoppend	4,920	4,360	1,200	0,000	106	106	106	0	VIRM-6	Doorgaand
12328	108	108	0	IRM-4	Stoppend	4,920	4,360	1,200	0,000	108	108	108	0	VIRM-6	Doorgaand
12328	108	108	0	IRM-4	Stoppend	4,920	4,360	1,200	0,000	108	108	108	0	VIRM-6	Doorgaand
12328	109	109	0	IRM-4	Stoppend	4,920	4,360	1,200	0,000	109	109	109	0	VIRM-6	Doorgaand
12328	109	109	0	IRM-4	Stoppend	4,920	4,360	1,200	0,000	109	109	109	0	VIRM-6	Doorgaand
12328	110	110	0	IRM-4	Stoppend	4,920	4,360	1,200	0,000	110	110	110	0	VIRM-6	Doorgaand
12328	110	110	0	IRM-4	Stoppend	4,920	4,360	1,200	0,000	110	110	110	0	VIRM-6	Doorgaand
12328	111	111	0	IRM-4	Stoppend	4,920	4,360	1,200	0,000	111	111	111	0	VIRM-6	Doorgaand
12328	111	111	0	IRM-4	Stoppend	4,920	4,360	1,200	0,000	111	111	111	0	VIRM-6	Doorgaand
12328	111	111	0	IRM-4	Stoppend	4,920	4,360	1,200	0,000	111	111	111	0	VIRM-6	Doorgaand
12328	113	113	0	IRM-4	Stoppend	4,920	4,360	1,200	0,000	113	113	113	0	VIRM-6	Doorgaand
12328	113	113	0	IRM-4	Stoppend	4,920	4,360	1,200	0,000	113	113	113	0	VIRM-6	Doorgaand
12328	113	113	0	IRM-4	Stoppend	4,920	4,360	1,200	0,000	113	113	113	0	VIRM-6	Doorgaand
12328	113	113	0	IRM-4	Stoppend	4,920	4,360	1,200	0,000	113	113	113	0	VIRM-6	Doorgaand
12328	115	115	0	IRM-4	Stoppend	4,920	4,360	1,200	0,000	115	115	115	0	VIRM-6	Doorgaand
12328	115	115	0	IRM-4	Stoppend	4,920	4,360	1,200	0,000	115	115	115	0	VIRM-6	Doorgaand
12328	115	115	0	IRM-4	Stoppend	4,920	4,360	1,200	0,000	115	115	115	0	VIRM-6	Doorgaand
12328	116	116	0	IRM-4	Stoppend	4,920	4,360	1,200	0,000	116	116	116	0	VIRM-6	Doorgaand
12328	116	116	0	IRM-4	Stoppend	4,920	4,360	1,200	0,000	116	116	116	0	VIRM-6	Doorgaand
12328	116	116	0	IRM-4	Stoppend	4,920	4,360	1,200	0,000	116	116	116	0	VIRM-6	Doorgaand
12328	118	118	0	IRM-4	Stoppend	4,920	4,360	1,200	0,000	118	118	118	0	VIRM-6	Doorgaand
12328	118	118	0	IRM-4	Stoppend	4,920	4,360	1,200	0,000	118	118	118	0	VIRM-6	Doorgaand
12328	118	118	0	IRM-4	Stoppend	4,920	4,360	1,200	0,000	118	118	118	0	VIRM-6	Doorgaand
12328	118	118	0	IRM-4	Stoppend	4,920	4,360	1,200	0,000	118	118	118	0	VIRM-6	Doorgaand
12328	119	119	0	IRM-4	Stoppend	4,920	4,360	1,200	0,000	119	119	119	0	VIRM-6	Doorgaand
12328	119	119	0	IRM-4	Stoppend	4,920	4,360	1,200	0,000	119	119	119	0	VIRM-6	Doorgaand
12328	119	119	0	IRM-4	Stoppend	4,920	4,360	1,200	0,000	119	119	119	0	VIRM-6	Doorgaand
12328	120	120	0	IRM-4	Stoppend	4,920	4,360	1,200	0,000	120	120	120	0	VIRM-6	Doorgaand
12328	119	119	0	IRM-4	Doorgaand	1,440	1,840	0,520	0,000	124	124	124	0	IRM-4	Stoppend
12328	0	0	0	0	Doorgaand	0,000	0,000	0,000	0,000	0	0	0	0	0	Doorgaand
12328	117	117	0	IRM-4	Doorgaand	1,440	1,840	0,520	0,000	124	124	124	0	IRM-4	Stoppend
12328	0	0	0	0	Doorgaand	0,000	0,000	0,000	0,000	0	0	0	0	0	Doorgaand
12328	117	117	0	IRM-4	Doorgaand	1,440	1,840	0,520	0,000	122	122	122	0	IRM-4	Stoppend
12328	0	0	0	0	Doorgaand	0,000	0,000	0,000	0,000	0	0	0	0	0	Doorgaand

Model: eerste model  
Groep: (hoofdgroep)  
Lijst van Banen, voor rekenmethode Railverkeerslawaaï - RMR-2012

Naam	Aantal(D) 25	Aantal(A) 25	Aantal(N) 25	Aantal(P4) 25	V(D) 25	V(A) 25	V(N) 25	V(P4) 25	Trein 26	Profiel26	Aantal(D) 26	Aantal(A) 26	Aantal(N) 26	Aantal(P4) 26
12328	0,000	0,060	0,060	0,000	130	130	130	0	VIRM-6	Stoppend	2,340	2,400	0,660	0,000
12328	0,000	0,060	0,060	0,000	130	130	130	0	VIRM-6	Stoppend	2,340	2,400	0,660	0,000
12328	0,000	0,060	0,060	0,000	130	130	130	0	VIRM-6	Stoppend	2,340	2,400	0,660	0,000
12328	0,000	0,060	0,060	0,000	130	130	130	0	VIRM-6	Stoppend	2,340	2,400	0,660	0,000
12328	0,000	0,060	0,060	0,000	130	130	130	0	VIRM-6	Stoppend	2,340	2,400	0,660	0,000
12328	0,000	0,060	0,060	0,000	130	130	130	0	VIRM-6	Stoppend	2,340	2,400	0,660	0,000
12328	0,000	0,060	0,060	0,000	130	130	130	0	VIRM-6	Stoppend	2,340	2,400	0,660	0,000
12328	0,000	0,060	0,060	0,000	130	130	130	0	VIRM-6	Stoppend	2,340	2,400	0,660	0,000
12328	0,000	0,060	0,060	0,000	130	130	130	0	VIRM-6	Stoppend	2,340	2,400	0,660	0,000
12328	0,000	0,060	0,060	0,000	130	130	130	0	VIRM-6	Stoppend	2,340	2,400	0,660	0,000
12328	0,000	0,060	0,060	0,000	130	130	130	0	VIRM-6	Stoppend	2,340	2,400	0,660	0,000
12328	0,000	0,060	0,060	0,000	127	127	127	0	VIRM-6	Stoppend	2,340	2,400	0,660	0,000
12328	0,000	0,060	0,060	0,000	127	127	127	0	VIRM-6	Stoppend	2,340	2,400	0,660	0,000
12328	0,000	0,060	0,060	0,000	127	127	127	0	VIRM-6	Stoppend	2,340	2,400	0,660	0,000
12328	0,000	0,060	0,060	0,000	126	126	126	0	VIRM-6	Stoppend	2,340	2,400	0,660	0,000
12328	0,000	0,060	0,060	0,000	126	126	126	0	VIRM-6	Stoppend	2,340	2,400	0,660	0,000
12328	0,000	0,060	0,060	0,000	126	126	126	0	VIRM-6	Stoppend	2,340	2,400	0,660	0,000
12328	0,000	0,060	0,060	0,000	126	126	126	0	VIRM-6	Stoppend	2,340	2,400	0,660	0,000
12328	0,000	0,060	0,060	0,000	126	126	126	0	VIRM-6	Stoppend	2,340	2,400	0,660	0,000
12328	0,000	0,060	0,060	0,000	125	125	125	0	VIRM-6	Stoppend	2,340	2,400	0,660	0,000
12328	0,000	0,060	0,060	0,000	125	125	125	0	VIRM-6	Stoppend	2,340	2,400	0,660	0,000
12328	0,000	0,060	0,060	0,000	125	125	125	0	VIRM-6	Stoppend	2,340	2,400	0,660	0,000
12328	0,000	0,060	0,060	0,000	124	124	124	0	VIRM-6	Stoppend	2,340	2,400	0,660	0,000
12328	0,000	0,060	0,060	0,000	124	124	124	0	VIRM-6	Stoppend	2,340	2,400	0,660	0,000
12328	0,000	0,060	0,060	0,000	124	124	124	0	VIRM-6	Stoppend	2,340	2,400	0,660	0,000
12328	3,600	2,320	0,720	0,000	119	119	119	0	IRM-4	Doorgaand	1,600	2,080	0,240	0,000
12328	0,000	0,000	0,000	0,000	0	0	0	0	0	Doorgaand	0,000	0,000	0,000	0,000
12328	3,600	2,320	0,720	0,000	117	117	117	0	IRM-4	Doorgaand	1,600	2,080	0,240	0,000
12328	0,000	0,000	0,000	0,000	0	0	0	0	0	Doorgaand	0,000	0,000	0,000	0,000
12328	3,600	2,320	0,720	0,000	117	117	117	0	IRM-4	Doorgaand	1,600	2,080	0,240	0,000
12328	0,000	0,000	0,000	0,000	0	0	0	0	0	Doorgaand	0,000	0,000	0,000	0,000



Model: eerste model  
Groep: (hoofdgroep)  
Lijst van Banen, voor rekenmethode Railverkeerslawaaï - RMR-2012

Naam	V(D) 26	V(A) 26	V(N) 26	V(P4) 26	Trein 27	Profiel27	Aantal(D) 27	Aantal(A) 27	Aantal(N) 27	Aantal(P4) 27	V(D) 27	V(A) 27	V(N) 27	V(P4) 27	Trein 28	Profiel28
12328	127	127	127	0	VIRM-6	Doorgaand	0,000	0,060	0,000	0,000	106	106	106	0	VIRM-6	Stoppend
12328	127	127	127	0	VIRM-6	Doorgaand	0,000	0,060	0,000	0,000	108	108	108	0	VIRM-6	Stoppend
12328	127	127	127	0	VIRM-6	Doorgaand	0,000	0,060	0,000	0,000	108	108	108	0	VIRM-6	Stoppend
12328	127	127	127	0	VIRM-6	Doorgaand	0,000	0,060	0,000	0,000	109	109	109	0	VIRM-6	Stoppend
12328	126	126	126	0	VIRM-6	Doorgaand	0,000	0,060	0,000	0,000	109	109	109	0	VIRM-6	Stoppend
12328	126	126	126	0	VIRM-6	Doorgaand	0,000	0,060	0,000	0,000	110	110	110	0	VIRM-6	Stoppend
12328	126	126	126	0	VIRM-6	Doorgaand	0,000	0,060	0,000	0,000	110	110	110	0	VIRM-6	Stoppend
12328	126	126	126	0	VIRM-6	Doorgaand	0,000	0,060	0,000	0,000	111	111	111	0	VIRM-6	Stoppend
12328	125	125	125	0	VIRM-6	Doorgaand	0,000	0,060	0,000	0,000	111	111	111	0	VIRM-6	Stoppend
12328	125	125	125	0	VIRM-6	Doorgaand	0,000	0,060	0,000	0,000	111	111	111	0	VIRM-6	Stoppend
12328	125	125	125	0	VIRM-6	Doorgaand	0,000	0,060	0,000	0,000	113	113	113	0	VIRM-6	Stoppend
12328	123	123	123	0	VIRM-6	Doorgaand	0,000	0,060	0,000	0,000	113	113	113	0	VIRM-6	Stoppend
12328	123	123	123	0	VIRM-6	Doorgaand	0,000	0,060	0,000	0,000	113	113	113	0	VIRM-6	Stoppend
12328	123	123	123	0	VIRM-6	Doorgaand	0,000	0,060	0,000	0,000	113	113	113	0	VIRM-6	Stoppend
12328	123	123	123	0	VIRM-6	Doorgaand	0,000	0,060	0,000	0,000	115	115	115	0	VIRM-6	Stoppend
12328	122	122	122	0	VIRM-6	Doorgaand	0,000	0,060	0,000	0,000	115	115	115	0	VIRM-6	Stoppend
12328	122	122	122	0	VIRM-6	Doorgaand	0,000	0,060	0,000	0,000	115	115	115	0	VIRM-6	Stoppend
12328	122	122	122	0	VIRM-6	Doorgaand	0,000	0,060	0,000	0,000	116	116	116	0	VIRM-6	Stoppend
12328	122	122	122	0	VIRM-6	Doorgaand	0,000	0,060	0,000	0,000	116	116	116	0	VIRM-6	Stoppend
12328	121	121	121	0	VIRM-6	Doorgaand	0,000	0,060	0,000	0,000	116	116	116	0	VIRM-6	Stoppend
12328	121	121	121	0	VIRM-6	Doorgaand	0,000	0,060	0,000	0,000	118	118	118	0	VIRM-6	Stoppend
12328	121	121	121	0	VIRM-6	Doorgaand	0,000	0,060	0,000	0,000	118	118	118	0	VIRM-6	Stoppend
12328	120	120	120	0	VIRM-6	Doorgaand	0,000	0,060	0,000	0,000	118	118	118	0	VIRM-6	Stoppend
12328	120	120	120	0	VIRM-6	Doorgaand	0,000	0,060	0,000	0,000	118	118	118	0	VIRM-6	Stoppend
12328	120	120	120	0	VIRM-6	Doorgaand	0,000	0,060	0,000	0,000	119	119	119	0	VIRM-6	Stoppend
12328	119	119	119	0	VIRM-6	Doorgaand	0,000	0,060	0,000	0,000	119	119	119	0	VIRM-6	Stoppend
12328	119	119	119	0	VIRM-6	Doorgaand	0,000	0,060	0,000	0,000	119	119	119	0	VIRM-6	Stoppend
12328	119	119	119	0	VIRM-6	Doorgaand	0,000	0,060	0,000	0,000	119	119	119	0	VIRM-6	Stoppend
12328	119	119	119	0	VIRM-6	Doorgaand	0,000	0,060	0,000	0,000	120	120	120	0	VIRM-6	Stoppend
12328	120	120	120	0	IRM-4	Stoppend	3,360	2,560	0,960	0,000	120	120	120	0	VIRM-6	Doorgaand
12328	0	0	0	0	0	Doorgaand	0,000	0,000	0,000	0,000	0	0	0	0	0	Doorgaand
12328	120	120	120	0	IRM-4	Stoppend	3,360	2,560	0,960	0,000	120	120	120	0	VIRM-6	Doorgaand
12328	0	0	0	0	0	Doorgaand	0,000	0,000	0,000	0,000	0	0	0	0	0	Doorgaand
12328	120	120	120	0	IRM-4	Stoppend	3,360	2,560	0,960	0,000	120	120	120	0	VIRM-6	Doorgaand
12328	0	0	0	0	0	Doorgaand	0,000	0,000	0,000	0,000	0	0	0	0	0	Doorgaand

Model: eerste model  
Groep: (hoofdgroep)  
Lijst van Banen, voor rekenmethode Railverkeerslawaaï - RMR-2012

Naam	Aantal(D) 28	Aantal(A) 28	Aantal(N) 28	Aantal(P4) 28	V(D) 28	V(A) 28	V(N) 28	V(P4) 28	Trein 29	Profiel29	Aantal(D) 29	Aantal(A) 29	Aantal(N) 29	Aantal(P4) 29
12328	2,340	2,460	0,660	0,000	106	106	106	0	0	Doorgaand	0,000	0,000	0,000	0,000
12328	2,340	2,460	0,660	0,000	108	108	108	0	0	Doorgaand	0,000	0,000	0,000	0,000
12328	2,340	2,460	0,660	0,000	108	108	108	0	0	Doorgaand	0,000	0,000	0,000	0,000
12328	2,340	2,460	0,660	0,000	109	109	109	0	0	Doorgaand	0,000	0,000	0,000	0,000
12328	2,340	2,460	0,660	0,000	109	109	109	0	0	Doorgaand	0,000	0,000	0,000	0,000
12328	2,340	2,460	0,660	0,000	110	110	110	0	0	Doorgaand	0,000	0,000	0,000	0,000
12328	2,340	2,460	0,660	0,000	110	110	110	0	0	Doorgaand	0,000	0,000	0,000	0,000
12328	2,340	2,460	0,660	0,000	111	111	111	0	0	Doorgaand	0,000	0,000	0,000	0,000
12328	2,340	2,460	0,660	0,000	111	111	111	0	0	Doorgaand	0,000	0,000	0,000	0,000
12328	2,340	2,460	0,660	0,000	111	111	111	0	0	Doorgaand	0,000	0,000	0,000	0,000
12328	2,340	2,460	0,660	0,000	113	113	113	0	0	Doorgaand	0,000	0,000	0,000	0,000
12328	2,340	2,460	0,660	0,000	113	113	113	0	0	Doorgaand	0,000	0,000	0,000	0,000
12328	2,340	2,460	0,660	0,000	113	113	113	0	0	Doorgaand	0,000	0,000	0,000	0,000
12328	2,340	2,460	0,660	0,000	113	113	113	0	0	Doorgaand	0,000	0,000	0,000	0,000
12328	2,340	2,460	0,660	0,000	115	115	115	0	0	Doorgaand	0,000	0,000	0,000	0,000
12328	2,340	2,460	0,660	0,000	115	115	115	0	0	Doorgaand	0,000	0,000	0,000	0,000
12328	2,340	2,460	0,660	0,000	115	115	115	0	0	Doorgaand	0,000	0,000	0,000	0,000
12328	2,340	2,460	0,660	0,000	116	116	116	0	0	Doorgaand	0,000	0,000	0,000	0,000
12328	2,340	2,460	0,660	0,000	116	116	116	0	0	Doorgaand	0,000	0,000	0,000	0,000
12328	2,340	2,460	0,660	0,000	116	116	116	0	0	Doorgaand	0,000	0,000	0,000	0,000
12328	2,340	2,460	0,660	0,000	118	118	118	0	0	Doorgaand	0,000	0,000	0,000	0,000
12328	2,340	2,460	0,660	0,000	118	118	118	0	0	Doorgaand	0,000	0,000	0,000	0,000
12328	2,340	2,460	0,660	0,000	118	118	118	0	0	Doorgaand	0,000	0,000	0,000	0,000
12328	2,340	2,460	0,660	0,000	118	118	118	0	0	Doorgaand	0,000	0,000	0,000	0,000
12328	2,340	2,460	0,660	0,000	119	119	119	0	0	Doorgaand	0,000	0,000	0,000	0,000
12328	2,340	2,460	0,660	0,000	119	119	119	0	0	Doorgaand	0,000	0,000	0,000	0,000
12328	2,340	2,460	0,660	0,000	119	119	119	0	0	Doorgaand	0,000	0,000	0,000	0,000
12328	2,340	2,460	0,660	0,000	120	120	120	0	0	Doorgaand	0,000	0,000	0,000	0,000
12328	0,000	0,120	0,300	0,000	124	124	124	0	VIRM-6	Stoppend	2,340	2,340	0,420	0,000
12328	0,000	0,000	0,000	0,000	0	0	0	0	0	Doorgaand	0,000	0,000	0,000	0,000
12328	0,000	0,120	0,300	0,000	124	124	124	0	VIRM-6	Stoppend	2,340	2,340	0,420	0,000
12328	0,000	0,000	0,000	0,000	0	0	0	0	0	Doorgaand	0,000	0,000	0,000	0,000
12328	0,000	0,120	0,300	0,000	122	122	122	0	VIRM-6	Stoppend	2,340	2,340	0,420	0,000
12328	0,000	0,000	0,000	0,000	0	0	0	0	0	Doorgaand	0,000	0,000	0,000	0,000



Model: eerste model  
Groep: (hoofdgroep)  
Lijst van Hoogtelijnen, voor rekenmethode Railverkeerslawaaï - RMR-2012

Groep	ItemID	Grp.ID	Datum	Naam	Omschr.	Vorm	X-1	Y-1	X-n	Y-n	H-1	H-n	ISO_H
--	51400	0	12:52, 20 jan 2021	12328		Polylijn	206506,99	477045,75	205856,54	479010,32	7,74	6,28	--
--	53629	0	12:57, 20 jan 2021	2228		Polylijn	205572,50	479808,92	205572,50	479808,92	4,00	4,00	4,00
--	53649	0	12:57, 20 jan 2021	2248		Polylijn	205579,17	479800,00	205560,00	479855,46	5,00	5,00	5,00
--	53669	0	12:57, 20 jan 2021	2268		Polylijn	205576,10	479795,00	205577,92	479795,00	4,00	4,00	4,00
--	53688	0	12:57, 20 jan 2021	2287		Polylijn	205587,26	479775,00	205580,00	479795,19	5,00	5,00	5,00
--	53694	0	12:57, 20 jan 2021	2293		Polylijn	205607,50	479772,46	205607,50	479772,46	4,00	4,00	4,00
--	53702	0	12:57, 20 jan 2021	2301		Polylijn	205585,00	479773,47	205585,00	479765,54	4,00	4,00	4,00
--	53717	0	12:57, 20 jan 2021	2316		Polylijn	205599,52	479767,50	205599,52	479767,50	6,00	6,00	6,00
--	53718	0	12:57, 20 jan 2021	2317		Polylijn	205612,50	479757,61	205612,50	479757,61	4,00	4,00	4,00
--	53722	0	12:57, 20 jan 2021	2321		Polylijn	205590,00	479758,83	205588,83	479760,00	4,00	4,00	4,00
--	53725	0	12:57, 20 jan 2021	2324		Polylijn	205593,69	479760,00	205590,00	479765,27	5,00	5,00	5,00
--	53742	0	12:57, 20 jan 2021	2341		Polylijn	205617,50	479745,22	205617,50	479745,22	4,00	4,00	4,00
--	53748	0	12:57, 20 jan 2021	2347		Polylijn	205595,00	479743,85	205593,85	479745,00	4,00	4,00	4,00
--	53752	0	12:57, 20 jan 2021	2351		Polylijn	205598,79	479745,00	205595,00	479751,29	5,00	5,00	5,00
--	53776	0	12:57, 20 jan 2021	2375		Polylijn	205585,00	479761,26	205595,00	479734,50	4,00	4,00	4,00
--	53785	0	12:57, 20 jan 2021	2384		Polylijn	205622,50	479729,40	205622,50	479729,40	4,00	4,00	4,00
--	53790	0	12:57, 20 jan 2021	2389		Polylijn	205600,00	479728,27	205598,27	479730,00	4,00	4,00	4,00
--	53794	0	12:57, 20 jan 2021	2393		Polylijn	205603,01	479730,00	205600,00	479734,34	5,00	5,00	5,00
--	53801	0	12:57, 20 jan 2021	2400		Polylijn	205595,00	479730,23	205600,00	479723,30	4,00	4,00	4,00
--	53826	0	12:57, 20 jan 2021	2425		Polylijn	205605,00	479713,76	205603,32	479720,00	4,00	4,00	4,00
--	53831	0	12:57, 20 jan 2021	2430		Polylijn	205609,03	479715,00	205605,00	479721,83	5,00	5,00	5,00
--	53835	0	12:57, 20 jan 2021	2434		Polylijn	205600,00	479720,99	205605,00	479711,53	4,00	4,00	4,00
--	53852	0	12:57, 20 jan 2021	2451		Polylijn	205605,98	479705,00	205608,13	479705,00	4,00	4,00	4,00
--	53873	0	12:57, 20 jan 2021	2472		Polylijn	205614,85	479695,00	205610,00	479706,79	5,00	5,00	5,00
--	53885	0	12:57, 20 jan 2021	2484		Polylijn	205612,49	479690,00	205612,50	479690,00	4,00	4,00	4,00
--	53913	0	12:57, 20 jan 2021	2512		Polylijn	205617,50	479672,56	205617,50	479672,56	4,00	4,00	4,00
--	53950	0	12:57, 20 jan 2021	2549		Polylijn	205784,98	479910,00	205935,00	479658,39	4,00	4,00	4,00
--	53951	0	12:57, 20 jan 2021	2550		Polylijn	205647,50	479658,12	205647,50	479658,12	4,00	4,00	4,00
--	53962	0	12:57, 20 jan 2021	2561		Polylijn	205622,50	479655,87	205622,50	479655,87	4,00	4,00	4,00
--	53975	0	12:57, 20 jan 2021	2574		Polylijn	205935,49	479655,00	205940,00	479649,89	4,00	4,00	4,00
--	53988	0	12:57, 20 jan 2021	2587		Polylijn	205652,50	479644,62	205652,50	479644,62	4,00	4,00	4,00
--	54003	0	12:57, 20 jan 2021	2602		Polylijn	205942,33	479645,00	205945,00	479642,38	4,00	4,00	4,00
--	54011	0	12:57, 20 jan 2021	2610		Polylijn	205927,50	479636,48	205927,50	479636,48	4,00	4,00	4,00
--	54026	0	12:57, 20 jan 2021	2625		Polylijn	205917,50	479631,74	205917,50	479631,74	4,00	4,00	4,00
--	54028	0	12:57, 20 jan 2021	2627		Polylijn	205698,75	479632,50	205698,75	479632,50	5,00	5,00	5,00

Model: eerste model  
Groep: (hoofdgroep)  
Lijst van Hoogtelijnen, voor rekenmethode Railverkeerslawaaï - RMR-2012

Groep	Min.AH	Max.AH	Vormpunten	Lengte	Lengte3D	Min.lengte	Max.lengte
--	6,25	7,69	39	2070,69	2070,70	5,59	231,51
--	4,00	4,00	5	12,40	12,40	2,31	3,84
--	5,00	5,00	18	59,48	59,48	0,14	5,35
--	4,00	4,00	7	17,47	17,47	1,08	5,18
--	5,00	5,00	8	21,67	21,67	0,31	5,49
--	4,00	4,00	9	26,21	26,21	0,04	5,40
--	4,00	4,00	9	26,73	26,73	2,03	5,29
--	6,00	6,00	33	129,75	129,75	0,78	6,19
--	4,00	4,00	5	16,58	16,58	3,12	5,12
--	4,00	4,00	2	1,66	1,66	1,66	1,66
--	5,00	5,00	4	8,12	8,12	2,50	3,11
--	4,00	4,00	7	17,33	17,33	0,90	5,15
--	4,00	4,00	2	1,63	1,63	1,63	1,63
--	5,00	5,00	4	9,10	9,10	2,50	4,09
--	4,00	4,00	10	31,91	31,91	0,86	5,64
--	4,00	4,00	7	24,28	24,28	3,18	5,03
--	4,00	4,00	2	2,44	2,44	2,44	2,44
--	5,00	5,00	4	6,94	6,94	1,94	2,50
--	4,00	4,00	5	10,47	10,47	0,27	5,17
--	4,00	4,00	4	6,57	6,57	1,40	2,67
--	5,00	5,00	4	9,23	9,23	2,52	4,14
--	4,00	4,00	6	12,88	12,88	1,10	5,47
--	4,00	4,00	5	11,25	11,25	2,51	3,24
--	5,00	5,00	6	14,06	14,06	0,96	5,19
--	4,00	4,00	5	5,04	5,04	0,02	2,50
--	4,00	4,00	5	19,63	19,63	4,56	5,24
--	4,00	4,00	92	297,97	297,97	0,04	6,10
--	4,00	4,00	37	154,02	154,02	0,09	6,88
--	4,00	4,00	7	23,83	23,83	1,78	5,13
--	4,00	4,00	4	8,33	8,33	2,50	3,33
--	4,00	4,00	5	12,68	12,68	2,93	3,40
--	4,00	4,00	4	5,21	5,21	0,21	2,50
--	4,00	4,00	5	14,31	14,31	3,22	3,93
--	4,00	4,00	7	15,74	15,74	0,04	5,42
--	5,00	5,00	5	5,11	5,11	0,87	1,64

Model: eerste model  
Groep: (hoofdgroep)  
Lijst van Hoogtelijnen, voor rekenmethode Railverkeerslawaaï - RMR-2012

Groep	ItemID	Grp.ID	Datum	Naam	Omschr.	Vorm	X-1	Y-1	X-n	Y-n	H-1	H-n	ISO_H
--	54037	0	12:57, 20 jan 2021		2636	Polylijn	205950,83	479630,00	205955,00	479625,13	4,00	4,00	4,00
--	54046	0	12:57, 20 jan 2021		2645	Polylijn	205892,50	479622,09	205892,50	479622,09	4,00	4,00	4,00
--	54060	0	12:57, 20 jan 2021		2659	Polylijn	205637,50	479612,69	205637,50	479612,69	4,00	4,00	4,00
--	54067	0	12:57, 20 jan 2021		2666	Polylijn	205957,37	479620,00	205965,00	479608,98	4,00	4,00	4,00
--	54078	0	12:57, 20 jan 2021		2677	Polylijn	205642,50	479597,68	205642,50	479597,68	4,00	4,00	4,00
--	54087	0	12:57, 20 jan 2021		2686	Polylijn	205966,44	479605,00	205975,00	479593,20	4,00	4,00	4,00
--	54111	0	12:57, 20 jan 2021		2710	Polylijn	205998,83	479580,00	205960,00	479634,51	4,00	4,00	4,00
--	54134	0	12:57, 20 jan 2021		2733	Polylijn	205640,00	479568,27	205637,31	479565,00	4,00	4,00	4,00
--	54135	0	12:57, 20 jan 2021		2734	Polylijn	205702,50	479567,18	205702,50	479567,18	4,00	4,00	4,00
--	54140	0	12:57, 20 jan 2021		2739	Polylijn	206013,93	479560,00	206000,00	479576,90	4,00	4,00	4,00
--	54148	0	12:57, 20 jan 2021		2747	Polylijn	205975,62	479590,00	206005,00	479552,54	4,00	4,00	4,00
--	54164	0	12:57, 20 jan 2021		2763	Polylijn	205640,00	479547,16	205644,05	479580,00	4,00	4,00	4,00
--	54169	0	12:57, 20 jan 2021		2768	Polylijn	205632,50	479542,48	205632,50	479542,48	4,00	4,00	4,00
--	54170	0	12:57, 20 jan 2021		2769	Polylijn	205242,59	480595,00	205760,00	479539,50	5,00	5,00	5,00
--	54178	0	12:57, 20 jan 2021		2777	Polylijn	206034,95	479535,00	206015,00	479556,99	4,00	4,00	4,00
--	54186	0	12:57, 20 jan 2021		2785	Polylijn	205653,86	479537,50	205653,86	479537,50	6,00	6,00	6,00
--	54188	0	12:57, 20 jan 2021		2787	Polylijn	206005,37	479550,00	206025,00	479528,33	4,00	4,00	4,00
--	54190	0	12:57, 20 jan 2021		2789	Polylijn	205612,50	479532,47	205612,50	479532,47	4,00	4,00	4,00
--	54193	0	12:57, 20 jan 2021		2792	Polylijn	205761,48	479535,00	205761,62	479530,00	5,00	5,00	5,00
--	54202	0	12:57, 20 jan 2021		2801	Polylijn	205692,50	479526,95	205692,50	479526,95	4,00	4,00	4,00
--	54224	0	12:57, 20 jan 2021		2823	Polylijn	205597,50	479510,05	205597,50	479510,05	4,00	4,00	4,00
--	54225	0	12:57, 20 jan 2021		2824	Polylijn	206036,97	479515,00	206040,00	479511,79	4,00	4,00	4,00
--	54238	0	12:57, 20 jan 2021		2837	Polylijn	206041,38	479510,00	206045,00	479506,04	4,00	4,00	4,00
--	54253	0	12:57, 20 jan 2021		2852	Polylijn	205702,50	479498,59	205702,50	479498,59	4,00	4,00	4,00
--	54262	0	12:57, 20 jan 2021		2861	Polylijn	205677,50	479494,61	205677,50	479494,61	4,00	4,00	4,00
--	54265	0	12:57, 20 jan 2021		2864	Polylijn	205435,00	479506,26	205438,88	479495,00	5,00	5,00	5,00
--	54290	0	12:57, 20 jan 2021		2889	Polylijn	205477,50	479487,26	205477,50	479487,26	4,00	4,00	4,00
--	54291	0	12:57, 20 jan 2021		2890	Polylijn	205707,50	479483,28	205707,50	479483,28	4,00	4,00	4,00
--	54303	0	12:57, 20 jan 2021		2902	Polylijn	206090,50	479485,00	206035,00	479534,96	4,00	4,00	4,00
--	54326	0	12:57, 20 jan 2021		2925	Polylijn	205687,50	479462,99	205687,50	479462,99	4,00	4,00	4,00
--	54327	0	12:57, 20 jan 2021		2926	Polylijn	205711,87	479475,00	205716,70	479465,00	4,00	4,00	4,00
--	54328	0	12:57, 20 jan 2021		2927	Polylijn	205718,32	479465,00	205713,96	479475,00	4,00	4,00	4,00
--	54347	0	12:57, 20 jan 2021		2946	Polylijn	205694,85	479460,00	205615,00	479691,30	5,00	5,00	5,00
--	54353	0	12:57, 20 jan 2021		2952	Polylijn	206045,79	479505,00	206095,00	479455,43	4,00	4,00	4,00
--	54354	0	12:57, 20 jan 2021		2953	Polylijn	205716,98	479460,00	205719,19	479460,00	4,00	4,00	4,00

Model: eerste model  
Groep: (hoofdgroep)  
Lijst van Hoogtelijnen, voor rekenmethode Railverkeerslawaaï - RMR-2012

Groep	Min.AH	Max.AH	Vormpunten	Lengte	Lengte3D	Min.lengte	Max.lengte
--	4,00	4,00	4	7,98	7,98	2,50	2,98
--	4,00	4,00	5	7,22	7,22	1,07	2,49
--	4,00	4,00	21	88,36	88,36	0,66	6,13
--	4,00	4,00	7	15,41	15,41	0,23	4,34
--	4,00	4,00	7	26,31	26,31	2,58	5,27
--	4,00	4,00	7	16,37	16,37	1,72	5,13
--	4,00	4,00	34	120,56	120,56	0,21	6,46
--	4,00	4,00	4	5,81	5,81	0,81	2,50
--	4,00	4,00	13	54,32	54,32	2,89	5,16
--	4,00	4,00	9	23,60	23,60	1,87	5,73
--	4,00	4,00	17	49,56	49,56	0,24	6,36
--	4,00	4,00	22	76,11	76,11	1,21	5,68
--	4,00	4,00	5	0,27	0,27	0,04	0,09
--	5,00	5,00	551	2167,61	2167,61	0,02	6,74
--	4,00	4,00	11	30,96	30,96	1,50	5,80
--	6,00	6,00	5	12,90	12,90	1,37	4,77
--	4,00	4,00	11	30,71	30,71	0,65	5,63
--	4,00	4,00	5	0,63	0,63	0,14	0,17
--	5,00	5,00	3	5,02	5,02	2,50	2,52
--	4,00	4,00	7	17,33	17,33	0,58	5,09
--	4,00	4,00	5	10,91	10,91	1,62	3,65
--	4,00	4,00	4	5,63	5,63	0,61	2,52
--	4,00	4,00	4	6,28	6,28	1,19	2,57
--	4,00	4,00	5	12,31	12,31	2,05	4,06
--	4,00	4,00	25	96,25	96,25	0,15	6,09
--	5,00	5,00	5	13,20	13,20	2,51	5,04
--	4,00	4,00	39	152,61	152,61	0,05	6,95
--	4,00	4,00	5	19,64	19,64	4,31	5,47
--	4,00	4,00	26	79,52	79,52	0,03	6,97
--	4,00	4,00	15	60,97	60,97	0,24	5,99
--	4,00	4,00	5	11,81	11,81	2,50	3,69
--	4,00	4,00	5	11,30	11,30	2,06	4,04
--	5,00	5,00	94	357,97	357,97	0,11	6,49
--	4,00	4,00	28	72,04	72,04	0,01	4,31
--	4,00	4,00	7	12,00	12,00	1,29	2,65

Model: eerste model  
Groep: (hoofdgroep)  
Lijst van Hoogtelijnen, voor rekenmethode Railverkeerslawaaï - RMR-2012

Groep	ItemID	Grp.ID	Datum	Naam	Omschr.	Vorm	X-1	Y-1	X-n	Y-n	H-1	H-n	ISO_H
--	54357	0	12:57, 20 jan 2021		2956	Polylijn	205546,81	479455,00	205567,37	479470,00	5,00	5,00	5,00
--	54369	0	12:57, 20 jan 2021		2968	Polylijn	205458,82	479460,00	205458,13	479450,00	4,00	4,00	4,00
--	54373	0	12:57, 20 jan 2021		2972	Polylijn	205698,89	479450,00	205695,00	479456,43	5,00	5,00	5,00
--	54384	0	12:57, 20 jan 2021		2983	Polylijn	205458,68	479445,00	205460,00	479443,68	4,00	4,00	4,00
--	54386	0	12:57, 20 jan 2021		2985	Polylijn	205575,00	479469,15	205585,00	479447,48	5,00	5,00	5,00
--	54403	0	12:57, 20 jan 2021		3002	Polylijn	205576,75	479445,00	205560,00	479432,64	5,00	5,00	5,00
--	54406	0	12:57, 20 jan 2021		3005	Polylijn	205555,54	479435,00	205553,70	479440,00	5,00	5,00	5,00
--	54407	0	12:57, 20 jan 2021		3006	Polylijn	205703,96	479435,00	205700,00	479441,72	5,00	5,00	5,00
--	54433	0	12:57, 20 jan 2021		3032	Polylijn	205560,88	479420,00	205561,87	479425,00	5,00	5,00	5,00
--	54445	0	12:57, 20 jan 2021		3044	Polylijn	206105,00	479429,50	206105,00	479425,27	5,00	5,00	5,00
--	54446	0	12:57, 20 jan 2021		3045	Polylijn	205710,00	479412,63	205705,00	479427,42	5,00	5,00	5,00
--	54448	0	12:57, 20 jan 2021		3047	Polylijn	205554,66	479415,00	205560,00	479419,54	5,00	5,00	5,00
--	54469	0	12:57, 20 jan 2021		3068	Polylijn	205714,87	479400,00	205710,00	479412,46	5,00	5,00	5,00
--	54472	0	12:57, 20 jan 2021		3071	Polylijn	205721,07	479450,00	205740,14	479395,00	4,00	4,00	4,00
--	54473	0	12:57, 20 jan 2021		3072	Polylijn	205744,10	479395,00	205724,38	479450,00	4,00	4,00	4,00
--	54474	0	12:57, 20 jan 2021		3073	Polylijn	206147,40	479400,00	206150,00	479397,40	4,00	4,00	4,00
--	54477	0	12:57, 20 jan 2021		3076	Polylijn	205561,05	479410,00	205562,74	479410,00	5,00	5,00	5,00
--	54486	0	12:57, 20 jan 2021		3085	Polylijn	206152,25	479395,00	206155,00	479392,22	4,00	4,00	4,00
--	54490	0	12:57, 20 jan 2021		3089	Polylijn	205719,05	479390,00	205715,00	479395,43	5,00	5,00	5,00
--	54499	0	12:57, 20 jan 2021		3098	Polylijn	205460,00	479390,71	205460,00	479385,36	4,00	4,00	4,00
--	54500	0	12:57, 20 jan 2021		3099	Polylijn	206157,11	479390,00	206160,00	479387,12	4,00	4,00	4,00
--	54507	0	12:57, 20 jan 2021		3106	Polylijn	206162,27	479385,00	206165,00	479382,23	4,00	4,00	4,00
--	54511	0	12:57, 20 jan 2021		3110	Polylijn	205522,55	479385,00	205520,00	479382,47	5,00	5,00	5,00
--	54514	0	12:57, 20 jan 2021		3113	Polylijn	205464,57	479385,00	205458,56	479465,00	4,00	4,00	4,00
--	54515	0	12:57, 20 jan 2021		3114	Polylijn	206166,36	479380,00	206170,00	479376,14	4,00	4,00	4,00
--	54521	0	12:57, 20 jan 2021		3120	Polylijn	205724,30	479375,00	205720,00	479383,36	5,00	5,00	5,00
--	54525	0	12:57, 20 jan 2021		3124	Polylijn	206171,08	479375,00	206175,00	479370,93	4,00	4,00	4,00
--	54537	0	12:57, 20 jan 2021		3136	Polylijn	206175,84	479370,00	206180,00	479366,18	4,00	4,00	4,00
--	54552	0	12:57, 20 jan 2021		3151	Polylijn	205729,53	479360,00	205725,00	479368,72	5,00	5,00	5,00
--	54584	0	12:57, 20 jan 2021		3183	Polylijn	205734,24	479345,00	205730,00	479354,65	5,00	5,00	5,00
--	54590	0	12:57, 20 jan 2021		3189	Polylijn	205741,58	479390,00	205744,50	479390,00	4,00	4,00	4,00
--	54607	0	12:57, 20 jan 2021		3206	Polylijn	205726,17	479340,00	205730,00	479335,16	4,00	4,00	4,00
--	54610	0	12:57, 20 jan 2021		3209	Polylijn	206204,63	479345,00	206220,00	479330,36	4,00	4,00	4,00
--	54615	0	12:57, 20 jan 2021		3214	Polylijn	205739,21	479330,00	205735,00	479338,40	5,00	5,00	5,00
--	54629	0	12:57, 20 jan 2021		3228	Polylijn	206220,55	479330,00	206225,00	479326,04	4,00	4,00	4,00



Model: eerste model  
Groep: (hoofdgroep)  
Lijst van Hoogtelijnen, voor rekenmethode Railverkeerslawaaï - RMR-2012

Groep	Min.AH	Max.AH	Vormpunten	Lengte	Lengte3D	Min.lengte	Max.lengte
--	5,00	5,00	11	38,77	38,77	1,07	6,71
--	4,00	4,00	4	10,08	10,08	2,51	5,05
--	5,00	5,00	4	9,27	9,27	2,50	4,26
--	4,00	4,00	2	1,87	1,87	1,87	1,87
--	5,00	5,00	12	29,38	29,38	0,02	5,95
--	5,00	5,00	7	22,13	22,13	2,50	6,05
--	5,00	5,00	4	5,63	5,63	1,23	2,50
--	5,00	5,00	4	9,56	9,56	2,50	4,55
--	5,00	5,00	3	5,13	5,13	2,51	2,62
--	5,00	5,00	14	36,81	36,81	0,96	4,60
--	5,00	5,00	6	17,86	17,86	2,46	5,26
--	5,00	5,00	5	8,03	8,03	0,08	2,97
--	5,00	5,00	6	15,45	15,45	0,83	5,34
--	4,00	4,00	18	59,38	59,38	0,28	5,39
--	4,00	4,00	18	59,14	59,14	0,01	5,52
--	4,00	4,00	4	5,10	5,10	0,10	2,50
--	5,00	5,00	10	27,79	27,79	0,28	5,73
--	4,00	4,00	4	5,25	5,25	0,25	2,50
--	5,00	5,00	4	8,41	8,41	2,50	3,40
--	4,00	4,00	24	97,96	97,96	0,75	5,24
--	4,00	4,00	4	5,38	5,38	0,37	2,50
--	4,00	4,00	4	5,22	5,22	0,21	2,50
--	5,00	5,00	4	5,06	5,06	0,06	2,50
--	4,00	4,00	46	170,81	170,81	1,16	6,03
--	4,00	4,00	4	6,30	6,30	1,25	2,54
--	5,00	5,00	5	11,23	11,23	0,95	5,27
--	4,00	4,00	4	6,50	6,50	1,40	2,56
--	4,00	4,00	4	6,67	6,67	1,61	2,55
--	5,00	5,00	5	11,65	11,65	1,35	5,28
--	5,00	5,00	5	12,48	12,48	2,36	5,10
--	4,00	4,00	31	109,29	109,29	1,06	5,44
--	4,00	4,00	4	7,96	7,96	2,50	2,92
--	4,00	4,00	12	23,10	23,10	0,08	3,79
--	5,00	5,00	5	11,21	11,21	1,02	5,18
--	4,00	4,00	4	6,71	6,71	1,54	2,64

Model: eerste model  
Groep: (hoofdgroep)  
Lijst van Hoogtelijnen, voor rekenmethode Railverkeerslawaaï - RMR-2012

Groep	ItemID	Grp.ID	Datum	Naam	Omschr.	Vorm	X-1	Y-1	X-n	Y-n	H-1	H-n	ISO_H
--	54642	0	12:57, 20 jan 2021		3241	Polylijn	206226,49	479325,00	206230,00	479321,80	4,00	4,00	4,00
--	54659	0	12:57, 20 jan 2021		3258	Polylijn	205740,00	479313,13	205738,13	479315,00	4,00	4,00	4,00
--	54661	0	12:57, 20 jan 2021		3260	Polylijn	205744,65	479315,00	205740,00	479324,65	5,00	5,00	5,00
--	54664	0	12:57, 20 jan 2021		3263	Polylijn	206222,88	479317,50	206222,88	479317,50	5,00	5,00	5,00
--	54667	0	12:57, 20 jan 2021		3266	Polylijn	205737,27	479315,00	205740,00	479312,01	4,00	4,00	4,00
--	54669	0	12:57, 20 jan 2021		3268	Polylijn	205668,15	479312,50	205668,15	479312,50	5,00	5,00	5,00
--	54696	0	12:57, 20 jan 2021		3295	Polylijn	206271,10	479300,00	206115,76	479510,00	4,00	4,00	4,00
--	54701	0	12:57, 20 jan 2021		3300	Polylijn	206237,88	479302,50	206237,88	479302,50	5,00	5,00	5,00
--	54706	0	12:57, 20 jan 2021		3305	Polylijn	205749,73	479300,00	205745,00	479310,26	5,00	5,00	5,00
--	54707	0	12:57, 20 jan 2021		3306	Polylijn	206244,41	479310,00	206260,00	479296,06	4,00	4,00	4,00
--	54717	0	12:57, 20 jan 2021		3316	Polylijn	206209,79	479310,00	206205,00	479310,35	5,00	5,00	5,00
--	54723	0	12:57, 20 jan 2021		3322	Polylijn	205602,50	479286,31	205602,50	479286,31	5,00	5,00	5,00
--	54728	0	12:57, 20 jan 2021		3327	Polylijn	205754,71	479285,00	205750,00	479295,15	5,00	5,00	5,00
--	54730	0	12:57, 20 jan 2021		3329	Polylijn	205761,04	479335,00	205764,21	479335,00	4,00	4,00	4,00
--	54731	0	12:57, 20 jan 2021		3330	Polylijn	205372,50	479282,33	205372,50	479282,33	4,00	4,00	4,00
--	54736	0	12:57, 20 jan 2021		3335	Polylijn	205928,32	479280,00	205935,00	479288,39	5,00	5,00	5,00
--	54748	0	12:57, 20 jan 2021		3347	Polylijn	206192,08	479272,50	206192,08	479272,50	5,00	5,00	5,00
--	54752	0	12:57, 20 jan 2021		3351	Polylijn	205940,00	479276,93	205935,00	479269,30	5,00	5,00	5,00
--	54753	0	12:57, 20 jan 2021		3352	Polylijn	206228,03	479272,50	206228,03	479272,50	5,00	5,00	5,00
--	54754	0	12:57, 20 jan 2021		3353	Polylijn	205759,69	479270,00	205755,00	479279,82	5,00	5,00	5,00
--	54757	0	12:57, 20 jan 2021		3356	Polylijn	205782,50	479266,01	205782,50	479266,01	4,00	4,00	4,00
--	54765	0	12:57, 20 jan 2021		3364	Polylijn	205640,00	479262,94	205636,55	479260,00	4,00	4,00	4,00
--	54769	0	12:57, 20 jan 2021		3368	Polylijn	205635,00	479259,30	205630,72	479255,00	4,00	4,00	4,00
--	54773	0	12:57, 20 jan 2021		3372	Polylijn	206210,87	479257,50	206210,87	479257,50	5,00	5,00	5,00
--	54775	0	12:57, 20 jan 2021		3374	Polylijn	206250,00	479260,88	206250,00	479267,54	5,00	5,00	5,00
--	54778	0	12:57, 20 jan 2021		3377	Polylijn	205764,94	479255,00	205760,00	479264,75	5,00	5,00	5,00
--	54780	0	12:57, 20 jan 2021		3379	Polylijn	205787,50	479250,71	205787,50	479250,71	4,00	4,00	4,00
--	54781	0	12:57, 20 jan 2021		3380	Polylijn	205630,00	479253,52	205627,08	479250,00	4,00	4,00	4,00
--	54797	0	12:57, 20 jan 2021		3396	Polylijn	205985,34	479247,50	205985,34	479247,50	5,00	5,00	5,00
--	54804	0	12:57, 20 jan 2021		3403	Polylijn	205792,50	479240,31	205792,50	479240,31	4,00	4,00	4,00
--	54807	0	12:57, 20 jan 2021		3406	Polylijn	205563,98	479425,00	205535,00	479400,18	5,00	5,00	5,00
--	54819	0	12:57, 20 jan 2021		3418	Polylijn	205767,50	479234,14	205767,50	479234,14	4,00	4,00	4,00
--	54835	0	12:57, 20 jan 2021		3434	Polylijn	205490,00	479232,21	205487,02	479235,00	5,00	5,00	5,00
--	54858	0	12:57, 20 jan 2021		3457	Polylijn	205772,50	479221,19	205772,50	479221,19	4,00	4,00	4,00
--	54870	0	12:57, 20 jan 2021		3469	Polylijn	205357,06	479215,00	205392,56	479245,00	5,00	5,00	5,00

Model: eerste model  
Groep: (hoofdgroep)  
Lijst van Hoogtelijnen, voor rekenmethode Railverkeerslawaaï - RMR-2012

Groep	Min.AH	Max.AH	Vormpunten	Lengte	Lengte3D	Min.lengte	Max.lengte
--	4,00	4,00	4	5,85	5,85	0,81	2,54
--	4,00	4,00	2	2,65	2,65	2,65	2,65
--	5,00	5,00	5	12,60	12,60	2,40	5,18
--	5,00	5,00	5	6,34	6,34	0,51	2,39
--	4,00	4,00	4	5,56	5,56	0,56	2,50
--	5,00	5,00	21	71,63	71,63	0,04	6,04
--	4,00	4,00	107	350,96	350,96	0,05	6,46
--	5,00	5,00	9	17,05	17,05	0,55	6,41
--	5,00	5,00	6	13,23	13,23	0,34	5,15
--	4,00	4,00	11	22,69	22,69	0,06	4,12
--	5,00	5,00	21	64,31	64,31	0,52	5,81
--	5,00	5,00	7	15,52	15,52	0,38	5,38
--	5,00	5,00	6	13,14	13,14	0,54	5,18
--	4,00	4,00	32	114,92	114,92	0,25	6,26
--	4,00	4,00	77	306,67	306,67	0,14	6,64
--	5,00	5,00	9	29,13	29,13	2,47	5,69
--	5,00	5,00	29	96,72	96,72	0,13	6,51
--	5,00	5,00	5	9,63	9,63	0,91	3,25
--	5,00	5,00	5	9,20	9,20	0,98	3,59
--	5,00	5,00	6	12,80	12,80	0,26	5,20
--	4,00	4,00	7	20,77	20,77	1,54	5,07
--	4,00	4,00	4	5,68	5,68	0,63	2,55
--	4,00	4,00	4	7,10	7,10	2,05	2,52
--	5,00	5,00	19	64,81	64,81	0,77	6,48
--	5,00	5,00	13	40,61	40,61	0,34	5,31
--	5,00	5,00	6	12,74	12,74	0,87	5,22
--	4,00	4,00	7	18,54	18,54	1,86	5,01
--	4,00	4,00	4	5,73	5,73	0,67	2,55
--	5,00	5,00	19	65,71	65,71	0,35	6,60
--	4,00	4,00	5	8,01	8,01	1,71	2,29
--	5,00	5,00	119	443,33	443,33	0,19	6,60
--	4,00	4,00	7	17,61	17,61	0,18	5,08
--	5,00	5,00	4	6,24	6,24	1,16	2,58
--	4,00	4,00	7	14,31	14,31	0,71	5,00
--	5,00	5,00	29	98,98	98,98	0,01	6,42

Model: eerste model  
Groep: (hoofdgroep)  
Lijst van Hoogtelijnen, voor rekenmethode Railverkeerslawaaï - RMR-2012

Groep	ItemID	Grp.ID	Datum	Naam	Omschr.	Vorm	X-1	Y-1	X-n	Y-n	H-1	H-n	ISO_H
--	54871	0	12:57, 20 jan 2021		3470	Polylijn	205391,64	479240,00	205358,42	479215,00	5,00	5,00	5,00
--	54874	0	12:57, 20 jan 2021		3473	Polylijn	205382,89	479215,00	205400,00	479230,96	5,00	5,00	5,00
--	54883	0	12:57, 20 jan 2021		3482	Polylijn	205592,50	479209,65	205592,50	479209,65	4,00	4,00	4,00
--	54888	0	12:57, 20 jan 2021		3487	Polylijn	205808,03	479212,50	205808,03	479212,50	5,00	5,00	5,00
--	54903	0	12:57, 20 jan 2021		3502	Polylijn	205777,50	479205,59	205777,50	479205,59	4,00	4,00	4,00
--	54904	0	12:57, 20 jan 2021		3503	Polylijn	205587,50	479206,18	205587,50	479206,18	4,00	4,00	4,00
--	54910	0	12:57, 20 jan 2021		3509	Polylijn	205500,60	479207,50	205500,60	479207,50	5,00	5,00	5,00
--	54918	0	12:57, 20 jan 2021		3517	Polylijn	205572,50	479200,97	205572,50	479200,97	4,00	4,00	4,00
--	54920	0	12:57, 20 jan 2021		3519	Polylijn	205475,00	479206,23	205475,00	479208,98	5,00	5,00	5,00
--	54925	0	12:57, 20 jan 2021		3524	Polylijn	205782,50	479196,00	205782,50	479196,00	4,00	4,00	4,00
--	54926	0	12:57, 20 jan 2021		3525	Polylijn	205466,28	479255,00	205489,35	479195,00	5,00	5,00	5,00
--	54928	0	12:57, 20 jan 2021		3527	Polylijn	205499,68	479220,00	205497,12	479220,00	5,00	5,00	5,00
--	54935	0	12:57, 20 jan 2021		3534	Polylijn	205493,59	479195,00	205495,00	479196,41	5,00	5,00	5,00
--	54956	0	12:57, 20 jan 2021		3555	Polylijn	205500,00	479195,97	205510,00	479179,36	5,00	5,00	5,00
--	54978	0	12:57, 20 jan 2021		3577	Polylijn	206360,08	479180,00	206356,32	479185,00	4,00	4,00	4,00
--	54981	0	12:57, 20 jan 2021		3580	Polylijn	205527,60	479172,50	205527,60	479172,50	5,00	5,00	5,00
--	55000	0	12:57, 20 jan 2021		3599	Polylijn	205513,29	479175,00	205527,80	479155,00	5,00	5,00	5,00
--	55015	0	12:57, 20 jan 2021		3614	Polylijn	205400,00	479143,29	205375,92	479170,00	5,00	5,00	5,00
--	55027	0	12:57, 20 jan 2021		3626	Polylijn	205775,13	479142,50	205775,13	479142,50	5,00	5,00	5,00
--	55037	0	12:57, 20 jan 2021		3636	Polylijn	205802,50	479134,04	205802,50	479134,04	4,00	4,00	4,00
--	55046	0	12:57, 20 jan 2021		3645	Polylijn	205530,00	479150,28	205508,86	479130,00	5,00	5,00	5,00
--	55047	0	12:57, 20 jan 2021		3646	Polylijn	205401,63	479130,00	205401,02	479135,00	5,00	5,00	5,00
--	55052	0	12:57, 20 jan 2021		3651	Polylijn	205505,00	479127,89	205502,89	479130,00	5,00	5,00	5,00
--	55057	0	12:57, 20 jan 2021		3656	Polylijn	205502,22	479130,00	205502,05	479125,00	5,00	5,00	5,00
--	55064	0	12:57, 20 jan 2021		3663	Polylijn	205460,00	479123,03	205456,36	479120,00	5,00	5,00	5,00
--	55069	0	12:57, 20 jan 2021		3668	Polylijn	205458,50	479120,00	205460,00	479121,50	5,00	5,00	5,00
--	55070	0	12:57, 20 jan 2021		3669	Polylijn	205500,00	479122,32	205495,00	479122,24	5,00	5,00	5,00
--	55074	0	12:57, 20 jan 2021		3673	Polylijn	205807,50	479115,62	205807,50	479115,62	4,00	4,00	4,00
--	55076	0	12:57, 20 jan 2021		3675	Polylijn	205415,00	479114,13	205403,93	479125,00	5,00	5,00	5,00
--	55080	0	12:57, 20 jan 2021		3679	Polylijn	205425,00	479117,06	205420,00	479114,29	5,00	5,00	5,00
--	55090	0	12:57, 20 jan 2021		3689	Polylijn	205455,00	479111,69	205439,76	479110,00	5,00	5,00	5,00
--	55091	0	12:57, 20 jan 2021		3690	Polylijn	205485,00	479116,23	205465,00	479112,27	5,00	5,00	5,00
--	55096	0	12:57, 20 jan 2021		3695	Polylijn	205837,50	479103,92	205837,50	479103,92	4,00	4,00	4,00
--	55103	0	12:57, 20 jan 2021		3702	Polylijn	205812,50	479099,21	205812,50	479099,21	4,00	4,00	4,00
--	55111	0	12:57, 20 jan 2021		3710	Polylijn	205507,06	479120,00	205510,00	479123,68	4,00	4,00	4,00

Model: eerste model  
Groep: (hoofdgroep)  
Lijst van Hoogtelijnen, voor rekenmethode Railverkeerslawaaï - RMR-2012

Groep	Min.AH	Max.AH	Vormpunten	Lengte	Lengte3D	Min.lengte	Max.lengte
--	5,00	5,00	16	46,50	46,50	0,49	5,30
--	5,00	5,00	9	24,57	24,57	0,13	6,80
--	4,00	4,00	5	12,77	12,77	1,63	4,45
--	5,00	5,00	5	3,77	3,77	0,66	1,19
--	4,00	4,00	7	15,01	15,01	0,44	5,01
--	4,00	4,00	7	22,57	22,57	1,09	5,48
--	5,00	5,00	5	10,59	10,59	1,67	3,55
--	4,00	4,00	5	10,33	10,33	1,71	3,44
--	5,00	5,00	8	16,65	16,65	0,36	5,30
--	4,00	4,00	5	3,77	3,77	0,37	1,51
--	5,00	5,00	31	110,95	110,95	0,49	6,49
--	5,00	5,00	20	57,29	57,29	0,33	5,76
--	5,00	5,00	2	2,00	2,00	2,00	2,00
--	5,00	5,00	8	20,35	20,35	0,99	5,14
--	4,00	4,00	13	33,97	33,97	0,17	5,89
--	5,00	5,00	7	11,94	11,94	0,30	5,05
--	5,00	5,00	10	28,61	28,61	0,23	5,15
--	5,00	5,00	12	42,36	42,36	0,74	5,59
--	5,00	5,00	105	413,46	413,46	0,04	6,92
--	4,00	4,00	5	8,77	8,77	0,81	3,52
--	5,00	5,00	16	43,48	43,48	0,21	5,81
--	5,00	5,00	5	7,62	7,62	1,41	2,66
--	5,00	5,00	2	2,98	2,98	2,98	2,98
--	5,00	5,00	3	5,02	5,02	2,50	2,51
--	5,00	5,00	4	6,26	6,26	1,26	2,50
--	5,00	5,00	2	2,13	2,13	2,13	2,13
--	5,00	5,00	3	5,00	5,00	2,50	2,50
--	4,00	4,00	7	17,87	17,87	1,82	5,02
--	5,00	5,00	8	15,87	15,87	0,56	5,18
--	5,00	5,00	4	6,32	6,32	1,37	2,50
--	5,00	5,00	9	18,30	18,30	0,51	5,34
--	5,00	5,00	9	21,21	21,21	0,72	5,21
--	4,00	4,00	5	14,44	14,44	3,48	3,73
--	4,00	4,00	7	23,80	23,80	3,19	5,05
--	4,00	4,00	41	150,73	150,73	0,08	6,52

Model: eerste model  
Groep: (hoofdgroep)  
Lijst van Hoogtelijnen, voor rekenmethode Railverkeerslawaaï - RMR-2012

Groep	ItemID	Grp.ID	Datum	Naam	Omschr.	Vorm	X-1	Y-1	X-n	Y-n	H-1	H-n	ISO_H
--	55113	0	12:57, 20 jan 2021		3712	Polylijn	205457,50	479090,01	205457,50	479090,01	4,00	4,00	4,00
--	55116	0	12:57, 20 jan 2021		3715	Polylijn	205925,00	479092,05	205915,00	479089,85	4,00	4,00	4,00
--	55126	0	12:57, 20 jan 2021		3725	Polylijn	205446,80	479085,00	205440,00	479083,26	4,00	4,00	4,00
--	55136	0	12:57, 20 jan 2021		3735	Polylijn	205966,98	479080,00	205935,00	479094,72	4,00	4,00	4,00
--	55138	0	12:57, 20 jan 2021		3737	Polylijn	205762,05	479525,00	205840,00	479121,38	5,00	5,00	5,00
--	55144	0	12:57, 20 jan 2021		3743	Polylijn	205852,66	479075,00	205851,79	479075,00	4,00	4,00	4,00
--	55145	0	12:57, 20 jan 2021		3744	Polylijn	205865,00	479078,28	205865,00	479075,84	4,00	4,00	4,00
--	55147	0	12:57, 20 jan 2021		3746	Polylijn	205430,00	479077,22	205430,00	479077,65	4,00	4,00	4,00
--	55148	0	12:57, 20 jan 2021		3747	Polylijn	205875,00	479075,46	205875,00	479079,90	4,00	4,00	4,00
--	55151	0	12:57, 20 jan 2021		3750	Polylijn	205973,44	479070,00	205970,00	479075,20	4,00	4,00	4,00
--	55152	0	12:57, 20 jan 2021		3751	Polylijn	206444,69	479070,00	206280,00	479294,15	4,00	4,00	4,00
--	55160	0	12:57, 20 jan 2021		3759	Polylijn	206295,38	479265,00	206198,81	479065,00	4,00	4,00	4,00
--	55161	0	12:57, 20 jan 2021		3760	Polylijn	205827,84	479065,00	205825,78	479065,00	4,00	4,00	4,00
--	55170	0	12:57, 20 jan 2021		3769	Polylijn	205526,26	479062,50	205526,26	479062,50	4,00	4,00	4,00
--	55171	0	12:57, 20 jan 2021		3770	Polylijn	205978,81	479060,00	205975,00	479065,49	4,00	4,00	4,00
--	55189	0	12:57, 20 jan 2021		3788	Polylijn	205620,70	479230,00	205651,53	479270,00	4,00	4,00	4,00
--	55190	0	12:57, 20 jan 2021		3789	Polylijn	206195,00	479064,43	206164,61	479050,00	4,00	4,00	4,00
--	55191	0	12:57, 20 jan 2021		3790	Polylijn	206284,93	479052,50	206284,93	479052,50	4,00	4,00	4,00
--	55199	0	12:57, 20 jan 2021		3798	Polylijn	206160,00	479046,08	206155,00	479044,70	4,00	4,00	4,00
--	55200	0	12:57, 20 jan 2021		3799	Polylijn	206165,00	479045,36	206195,75	479060,00	4,00	4,00	4,00
--	55203	0	12:57, 20 jan 2021		3802	Polylijn	206470,18	479050,00	206475,00	479058,79	5,00	5,00	5,00
--	55208	0	12:57, 20 jan 2021		3807	Polylijn	206155,00	479041,19	206160,25	479045,00	4,00	4,00	4,00
--	55217	0	12:57, 20 jan 2021		3816	Polylijn	206464,22	479035,00	206445,00	479066,17	4,00	4,00	4,00
--	55218	0	12:57, 20 jan 2021		3817	Polylijn	205995,00	479033,31	205980,00	479056,01	4,00	4,00	4,00
--	55219	0	12:57, 20 jan 2021		3818	Polylijn	206145,00	479037,23	206145,00	479038,26	4,00	4,00	4,00
--	55229	0	12:57, 20 jan 2021		3828	Polylijn	205716,89	479035,00	205450,00	479088,18	4,00	4,00	4,00
--	55235	0	12:57, 20 jan 2021		3834	Polylijn	206120,00	479028,08	206120,00	479026,73	4,00	4,00	4,00
--	55241	0	12:57, 20 jan 2021		3840	Polylijn	206200,00	479060,55	206359,51	479020,00	4,00	4,00	4,00
--	55242	0	12:57, 20 jan 2021		3841	Polylijn	205667,64	479022,50	205667,64	479022,50	4,00	4,00	4,00
--	55243	0	12:57, 20 jan 2021		3842	Polylijn	206110,00	479024,24	206103,28	479020,00	4,00	4,00	4,00
--	55244	0	12:57, 20 jan 2021		3843	Polylijn	206105,00	479018,62	206110,00	479020,58	4,00	4,00	4,00
--	55251	0	12:57, 20 jan 2021		3850	Polylijn	205851,12	479070,00	205870,08	479015,00	4,00	4,00	4,00
--	55252	0	12:57, 20 jan 2021		3851	Polylijn	205875,00	479013,15	205854,73	479070,00	4,00	4,00	4,00
--	55253	0	12:57, 20 jan 2021		3852	Polylijn	206005,00	479012,64	205995,00	479032,33	4,00	4,00	4,00
--	55254	0	12:57, 20 jan 2021		3853	Polylijn	206101,51	479020,00	206091,80	479015,00	4,00	4,00	4,00

Model: eerste model  
Groep: (hoofdgroep)  
Lijst van Hoogtelijnen, voor rekenmethode Railverkeerslawaaï - RMR-2012

Groep	Min.AH	Max.AH	Vormpunten	Lengte	Lengte3D	Min.lengte	Max.lengte
--	4,00	4,00	5	10,87	10,87	1,82	3,49
--	4,00	4,00	5	10,38	10,38	0,47	5,09
--	4,00	4,00	4	7,22	7,22	2,16	2,55
--	4,00	4,00	12	40,18	40,18	0,76	5,74
--	5,00	5,00	459	1780,38	1780,38	0,05	6,60
--	4,00	4,00	18	58,38	58,38	0,24	5,88
--	4,00	4,00	5	8,56	8,56	1,27	2,53
--	4,00	4,00	5	7,55	7,55	1,25	2,50
--	4,00	4,00	7	13,33	13,33	0,25	4,47
--	4,00	4,00	5	7,07	7,07	0,57	2,50
--	4,00	4,00	119	432,03	432,03	0,10	6,97
--	4,00	4,00	73	249,89	249,89	0,01	6,82
--	4,00	4,00	20	73,20	73,20	0,11	6,50
--	4,00	4,00	11	37,92	37,92	1,64	5,96
--	4,00	4,00	5	7,49	7,49	1,37	2,50
--	4,00	4,00	193	714,45	714,45	0,01	6,92
--	4,00	4,00	12	34,62	34,62	0,01	6,01
--	4,00	4,00	5	9,38	9,38	1,79	2,84
--	4,00	4,00	4	6,15	6,15	0,66	2,81
--	4,00	4,00	12	35,46	35,46	0,05	5,42
--	5,00	5,00	12	33,83	33,83	0,88	5,05
--	4,00	4,00	4	8,34	8,34	2,51	3,33
--	4,00	4,00	16	39,42	39,42	1,07	5,72
--	4,00	4,00	11	29,79	29,79	0,99	5,79
--	4,00	4,00	7	12,19	12,19	0,80	2,74
--	4,00	4,00	149	560,34	560,34	0,01	6,36
--	4,00	4,00	5	9,22	9,22	1,58	2,75
--	4,00	4,00	57	216,98	216,98	0,09	6,30
--	4,00	4,00	7	19,21	19,21	0,14	5,91
--	4,00	4,00	4	10,02	10,02	2,52	4,98
--	4,00	4,00	4	5,96	5,96	1,22	2,52
--	4,00	4,00	18	59,22	59,22	0,17	5,47
--	4,00	4,00	19	62,23	62,23	0,83	5,50
--	4,00	4,00	9	25,04	25,04	0,34	6,13
--	4,00	4,00	6	13,13	13,13	0,84	5,66

Model: eerste model  
Groep: (hoofdgroep)  
Lijst van Hoogtelijnen, voor rekenmethode Railverkeerslawaaai - RMR-2012

Groep	ItemID	Grp.ID	Datum	Naam	Omschr.	Vorm	X-1	Y-1	X-n	Y-n	H-1	H-n	ISO_H
--	55255	0	12:57, 20 jan 2021		3854	Polylijn	206095,00	479013,47	206100,00	479015,16	4,00	4,00	4,00
--	55264	0	12:57, 20 jan 2021		3863	Polylijn	206085,00	479013,86	206079,89	479010,00	4,00	4,00	4,00
--	55265	0	12:57, 20 jan 2021		3864	Polylijn	206084,99	479010,00	206085,00	479010,01	4,00	4,00	4,00
--	55271	0	12:57, 20 jan 2021		3870	Polylijn	206075,00	479009,42	206068,77	479005,00	4,00	4,00	4,00
--	55279	0	12:57, 20 jan 2021		3878	Polylijn	205462,50	478999,95	205462,50	478999,95	4,00	4,00	4,00
--	55280	0	12:57, 20 jan 2021		3879	Polylijn	206484,64	479000,00	206465,00	479031,40	4,00	4,00	4,00
--	55281	0	12:57, 20 jan 2021		3880	Polylijn	205871,16	479010,00	205875,53	479000,00	4,00	4,00	4,00
--	55282	0	12:57, 20 jan 2021		3881	Polylijn	206065,00	479004,67	206057,89	479000,00	4,00	4,00	4,00
--	55283	0	12:57, 20 jan 2021		3882	Polylijn	206462,99	479002,50	206462,99	479002,50	4,00	4,00	4,00
--	55284	0	12:57, 20 jan 2021		3883	Polylijn	205879,62	479000,00	205875,00	479012,23	4,00	4,00	4,00
--	55285	0	12:57, 20 jan 2021		3884	Polylijn	206070,00	479001,04	206075,57	479005,00	4,00	4,00	4,00
--	55290	0	12:57, 20 jan 2021		3889	Polylijn	206056,74	479000,00	206005,00	479012,46	4,00	4,00	4,00
--	55291	0	12:57, 20 jan 2021		3890	Polylijn	206060,00	478996,37	206065,49	479000,00	4,00	4,00	4,00
--	55292	0	12:57, 20 jan 2021		3891	Polylijn	206490,00	478996,22	206485,00	478996,22	4,00	4,00	4,00
--	55301	0	12:57, 20 jan 2021		3900	Polylijn	206050,00	478991,65	206055,35	478995,00	4,00	4,00	4,00
--	55308	0	12:57, 20 jan 2021		3907	Polylijn	205905,00	479087,91	206045,27	478990,00	4,00	4,00	4,00
--	55318	0	12:57, 20 jan 2021		3917	Polylijn	206500,00	478978,65	206492,66	478990,00	4,00	4,00	4,00
--	55319	0	12:57, 20 jan 2021		3918	Polylijn	205477,50	478980,98	205477,50	478980,98	4,00	4,00	4,00
--	55333	0	12:57, 20 jan 2021		3932	Polylijn	205876,43	478995,00	205880,00	478995,48	4,00	4,00	4,00
--	55334	0	12:57, 20 jan 2021		3933	Polylijn	206415,39	478977,50	206415,39	478977,50	4,00	4,00	4,00
--	55356	0	12:57, 20 jan 2021		3955	Polylijn	206504,39	478965,00	206503,86	478970,00	4,00	4,00	4,00
--	55368	0	12:57, 20 jan 2021		3967	Polylijn	205887,50	478962,31	205887,50	478962,31	4,00	4,00	4,00
--	55369	0	12:57, 20 jan 2021		3968	Polylijn	206510,13	478960,00	206505,00	478962,13	4,00	4,00	4,00
--	55381	0	12:57, 20 jan 2021		3980	Polylijn	205755,00	478953,24	205717,70	479035,00	4,00	4,00	4,00
--	55389	0	12:57, 20 jan 2021		3988	Polylijn	206357,16	479020,00	206404,32	478950,00	4,00	4,00	4,00
--	55416	0	12:57, 20 jan 2021		4015	Polylijn	205477,50	478936,24	205477,50	478936,24	4,00	4,00	4,00
--	55417	0	12:57, 20 jan 2021		4016	Polylijn	206520,00	478934,89	206515,93	478950,00	4,00	4,00	4,00
--	55436	0	12:57, 20 jan 2021		4035	Polylijn	206410,00	478948,11	206515,00	478923,62	4,00	4,00	4,00
--	55437	0	12:57, 20 jan 2021		4036	Polylijn	206586,38	478927,50	206586,38	478927,50	5,00	5,00	5,00
--	55440	0	12:57, 20 jan 2021		4039	Polylijn	205439,93	479080,00	205645,00	478958,48	4,00	4,00	4,00
--	55441	0	12:57, 20 jan 2021		4040	Polylijn	205457,50	478921,69	205457,50	478921,69	4,00	4,00	4,00
--	55442	0	12:57, 20 jan 2021		4041	Polylijn	205467,50	478919,14	205467,50	478919,14	4,00	4,00	4,00
--	55443	0	12:57, 20 jan 2021		4042	Polylijn	205754,70	478922,50	205754,70	478922,50	4,00	4,00	4,00
--	55450	0	12:57, 20 jan 2021		4049	Polylijn	205826,64	479060,00	205875,00	478914,97	4,00	4,00	4,00
--	55451	0	12:57, 20 jan 2021		4050	Polylijn	205878,28	478915,00	205828,17	479060,00	4,00	4,00	4,00



Model: eerste model  
Groep: (hoofdgroep)  
Lijst van Hoogtelijnen, voor rekenmethode Railverkeerslawaaï - RMR-2012

Groep	Min.AH	Max.AH	Vormpunten	Lengte	Lengte3D	Min.lengte	Max.lengte
--	4,00	4,00	4	5,64	5,64	0,39	2,74
--	4,00	4,00	4	8,12	8,12	2,50	3,10
--	4,00	4,00	2	0,02	0,02	0,02	0,02
--	4,00	4,00	4	9,05	9,05	2,52	4,00
--	4,00	4,00	43	147,71	147,71	0,38	6,37
--	4,00	4,00	14	39,42	39,42	0,78	5,72
--	4,00	4,00	6	12,09	12,09	0,83	5,11
--	4,00	4,00	5	10,26	10,26	0,41	5,23
--	4,00	4,00	5	5,84	5,84	0,79	2,09
--	4,00	4,00	6	14,80	14,80	0,84	5,08
--	4,00	4,00	5	7,97	7,97	0,32	2,87
--	4,00	4,00	18	61,60	61,60	0,03	6,08
--	4,00	4,00	5	7,64	7,64	1,00	2,51
--	4,00	4,00	3	5,00	5,00	2,50	2,50
--	4,00	4,00	5	7,18	7,18	0,95	2,51
--	4,00	4,00	78	291,70	291,70	0,06	6,54
--	4,00	4,00	6	14,66	14,66	1,05	5,78
--	4,00	4,00	5	4,46	4,46	0,41	1,69
--	4,00	4,00	14	43,37	43,37	0,60	5,48
--	4,00	4,00	7	27,56	27,56	2,98	5,46
--	4,00	4,00	3	5,04	5,04	2,50	2,54
--	4,00	4,00	7	20,44	20,44	0,25	5,14
--	4,00	4,00	4	5,90	5,90	0,26	3,14
--	4,00	4,00	90	345,74	345,74	0,08	5,71
--	4,00	4,00	26	98,22	98,22	0,31	6,03
--	4,00	4,00	11	37,57	37,57	1,40	5,88
--	4,00	4,00	8	16,44	16,44	0,15	5,27
--	4,00	4,00	64	243,63	243,63	0,17	6,54
--	5,00	5,00	6	12,06	12,06	1,71	4,12
--	4,00	4,00	100	355,58	355,58	0,07	6,54
--	4,00	4,00	15	59,47	59,47	0,61	6,39
--	4,00	4,00	5	14,35	14,35	3,30	3,86
--	4,00	4,00	7	29,38	29,38	2,63	5,55
--	4,00	4,00	42	154,78	154,78	0,05	5,37
--	4,00	4,00	41	155,90	155,90	0,10	5,79

Rapport: Lijst van model eigenschappen  
Model: eerste model

Model eigenschap

Omschrijving	eerste model
Verantwoordelijke	ad
Rekenmethode	#2 Railverkeerslawaaai RMR-2012
Aangemaakt door	ad op 20-1-2021
Laatst ingezien door	ad op 21-1-2021
Model aangemaakt met	Geomilieu V2020.1 rev 2
Dagperiode	07:00 - 19:00
Avondperiode	19:00 - 23:00
Nachtperiode	23:00 - 07:00
Samengestelde periode	Lden
Waarde	Gem(Dag, Avond + 5, Nacht + 10)
Standaard maaiveldhoogte	0
Rekenhoogte contouren	4
Detailniveau toetspunt resultaten	Groepsresultaten
Detailniveau resultaten grids	Groepsresultaten
Zoekafstand [m]	--
Max. reflectie afstand tot bron [m]	--
Max. reflectie afstand tot ontvanger [m]	--
Standaard bodemfactor	1,00
Zichthoek [grd]	2
Maximale reflectiediepte	1
Reflectie in woonwijken schermen	Ja
Geometrische uitbreiding	Volledige 3D analyse
Luchtdemping	Conform standaard
Luchtdemping [dB/km]	0,00; 0,00; 1,00; 2,00; 4,00; 10,00; 23,00; 58,00
Meteorologische correctie	Conform standaard
Waarde voor C0	3,50

Commentaar

20-01-2021 12:51: Importeren Geluidregister Spoor