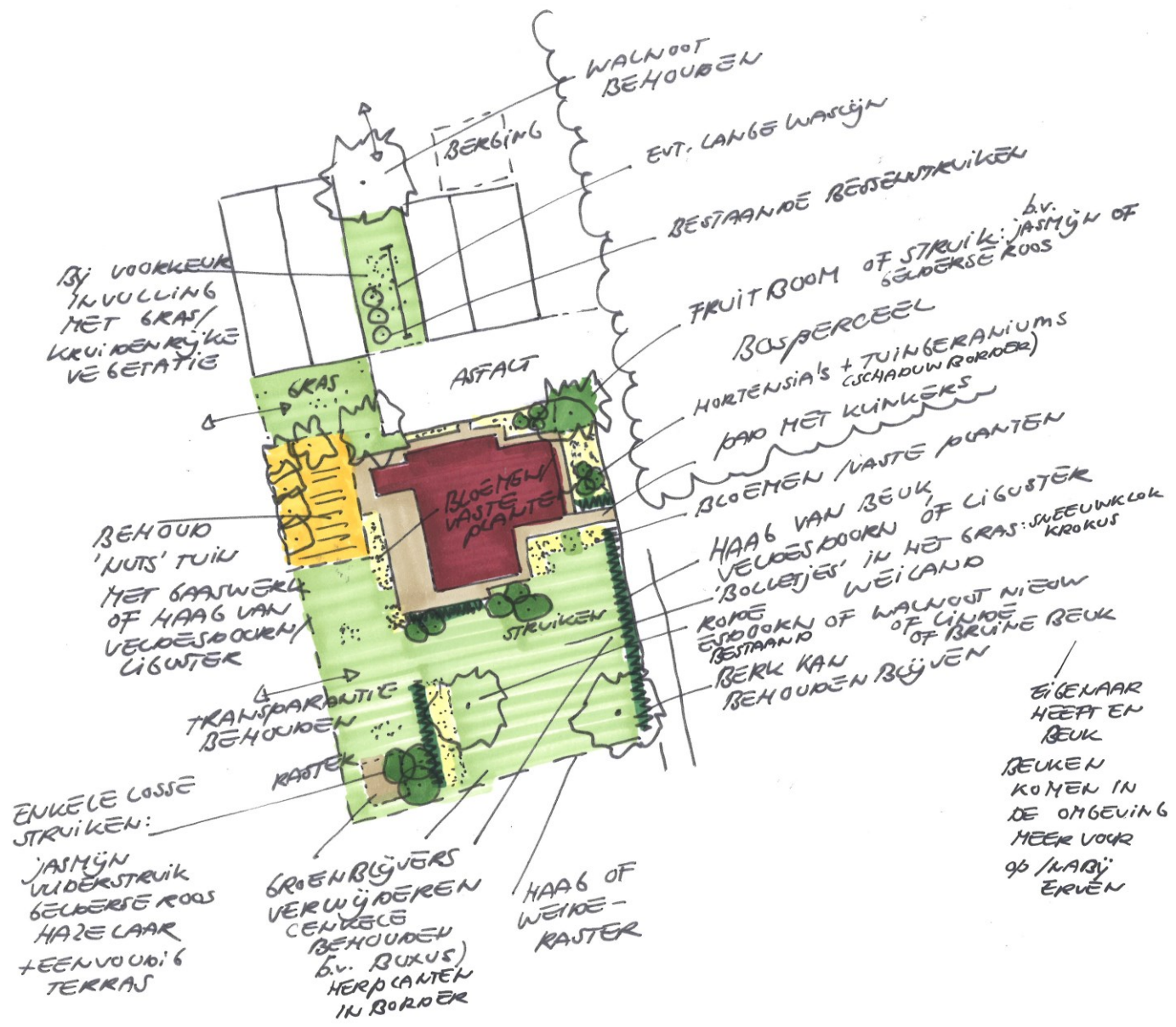


↑ NOORD



Randerstraat 23, Diepenveen

kleinschalig zandlandschap

Filosofie

Eenvoudige en functionele inrichting van het erf. Nuchtere boeren insteek. Aan de voorzijde/zijde woning bescheiden sier.

Principes passend bij het erf

Verharding

Passend bij het erf is een functionele, doelmatige (half)verharding. Sier is voor dit erf niet de insteek. Alleen aan de voorzijde. Hergebruik materialen is passend bij het boerenerf.

Nutstuin

Een eenvoudige invulling van een moestuin. Vlak in het gras. Bij vraat van konijnen moestuin gedeelte afscheiden met een gaas hekwerk, deels in de grond. Een moestuin is niet altijd omhaagd! Een greep uit (vele) makkelijke groenten/fruit: aardappel (vroeg of laat), uien, rode bieten, aardbei, prei, sla, (tenzij er veel slakken zijn), rode kool, boerenkool, rabarber, bessen, peultjes, stokboon, snijboon (bonen met stokken en gaas ledien), frambozen (palen met glad draad om te leiden), doornloze bramen (palen met glad draad om te leiden). Hierbij ook passend als snijbloemen: dahlia, gladiool, zinnia, cosmea, stokroos, lathyrus. Eigenlijk is er veel eenvoudigs te doen in de moestuin. Zolang je maar niet te veel vraat hebt. Grond goed losmaken en verbeteren met compost aan deze zijde waar je wat wil inplanten, mogelijk heeft er puin gelegen zodat deze grond verdicht is. Jaarlijks bemesten met 3-4 jaar oude 'verse' koe/paardenmest of een mestkorrel. Dit kan ook afwisselend.

Een composthoop maken voor afval van de tuin. Kan met houten of stenen omheining. Evt twee bakken maken, dan is er altijd verse compost. Ook takkenrillen aan de randen (houtafval, amfibieën etc).

Fruitbomen verspreid op het erf zijn passend bij dit erf.

Kippenhok met kippenren, of vanuit een bestaand bijgebouw.

Hagen

Hagen niet geheel rond het erf, maar functioneel om delen af te scheiden waar nodig. Afwisseling in soorten: liguster, veldesoorn, beuk, meidoorn. Ook hekwerken met palen en gaas te gebruiken.

Aan de randen van het erf, of langs toegangen kunnen hagen met meidoorn, afleggen bij de stam (met inkap van stam) zodat deze haag dicht blijft aan de onderzijde. Kan gemengd met veldesoorn en liguster.

Waslijn

Een lange waslijn op het erf is heel passend. Er komen meerdere typen voor veelal met hergebruik van materialen: van palen (beton of hout), of opgespannen tussen (fruit)bomen. Zie het artikel in Landleven (mei/juni) 2016.

Borders op het voor- en zijerf

Kenmerkend voor de borders in de boerentuinen is de veelheid aan kleuren, een bont palet van bloemen, vaak te gebruiken als snijbloem. De bloemen en planten in individuele kleine groepen aanplanten. Een Mien Ruys border is prachtig qua structuur/kleur, maar niet typisch voor een traditionele border op een boerenerf!

Kijk naar zichtpunten vanuit de woning, creëer daar iets bijzonders om steeds in het seizoen op uit te kijken, of creëer een wandeling/pad over het erf. Hieraan (zit)plekjes maken.

Plantlijst boerenerf

Kruiden

Venkel
Berganie
Citroenmelisse
Dille
Groene munt
Groot Kaasjeskruid
Kleine pimpernel
Koriander
Maggie
Marjolein
Peterselie
Bieslook
Roomse kamille
Salie
Rozemarijn

(Snij)bloemen(1 en 2 jarig, vast), bollen (verwildering), vaste planten

Slaapmutsje
Margriet
Judaspenning
Moederkruid
Dahlia
Gladiool
Vingerhoedskruid
Strobloem
Zinnia
Oostindische Kers
Zonnenbloem
Cosmea
Afrikaan
Duizenschoon
Begonia
Goudsbloem
Madelief
Muurbloem

Petunia
Pronkerwt (Lathyrus)
Stokroos
Lis
Sneeuwkllok
Krokus
Viool
Gebroken hartje
Aster
Phlox
Hosta
Lupine
Hemelsleutel
Schildzaad
Pioenroos
Narcis
Montbretia
Fuchsia

*verschillende bloemen kunnen als snijbloem in de moestuin worden aangeplant.

Struiken

Buxus
Hortensia
Roos, bv Roza gallica officinalis
Sneeuwbal
Boerenjasmijn
Theeboompje (spirea)
Ranonkelstruik
Ribes
Sering (maar vlinderstruik kan ook en daar heb je meer plezier van!)
Hazelaar
Gelderse roos

Bijzondere vruchtbomen

Mispel (op vochtige plaats)

Moerbeï op voorerf

Bron: Het boerenerf Vroeger en nu, Het boerenerf als brandpunt van natuur, landschap en cultuurhistorie, diverse andere bronnen, eigen veldexpertise Het Oversticht.