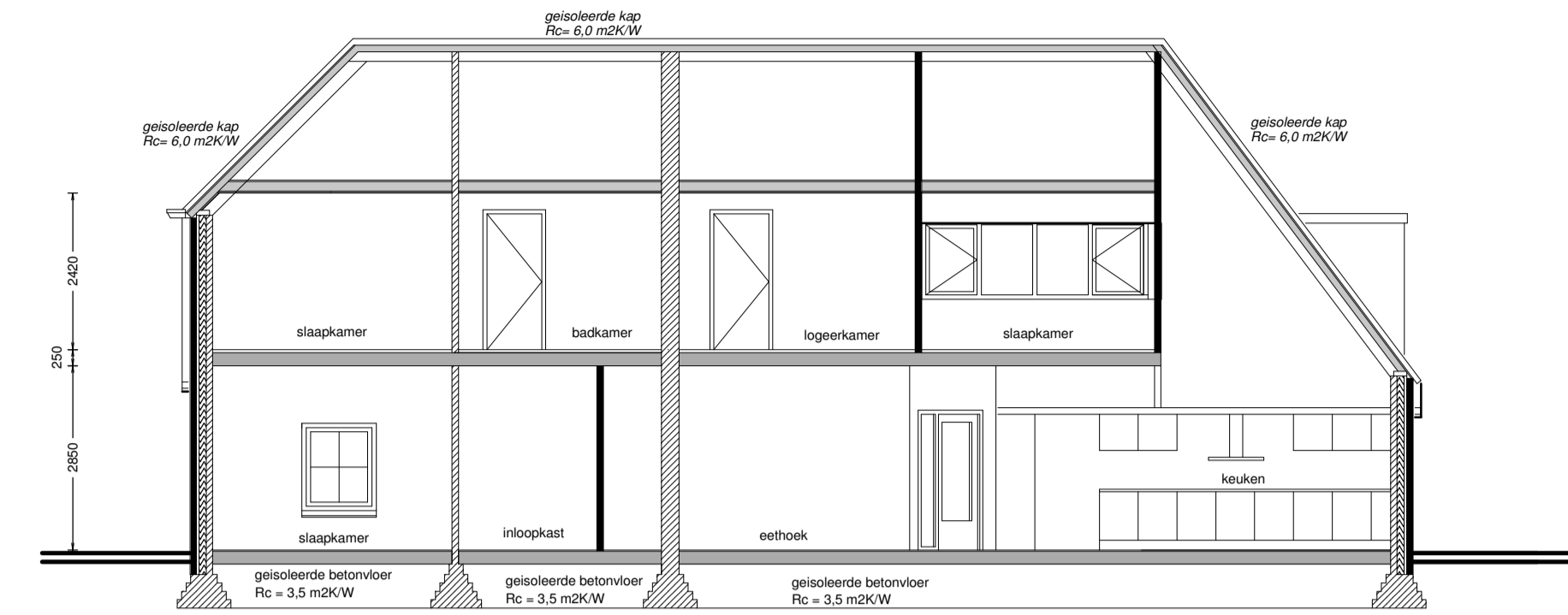




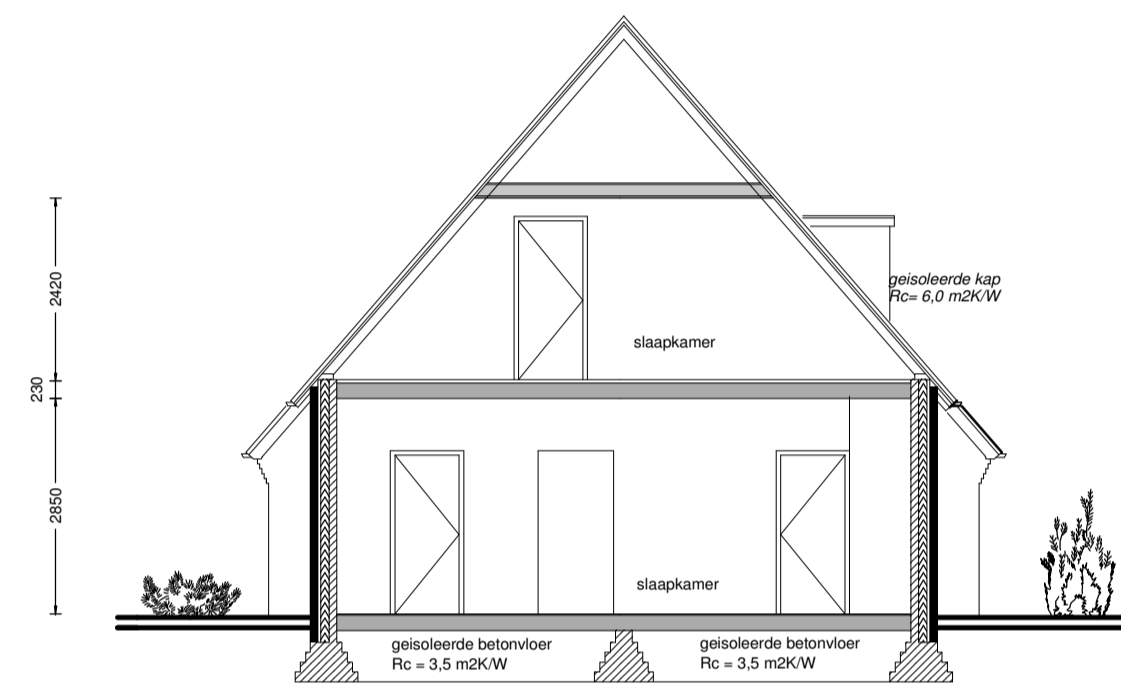
Voorgevel



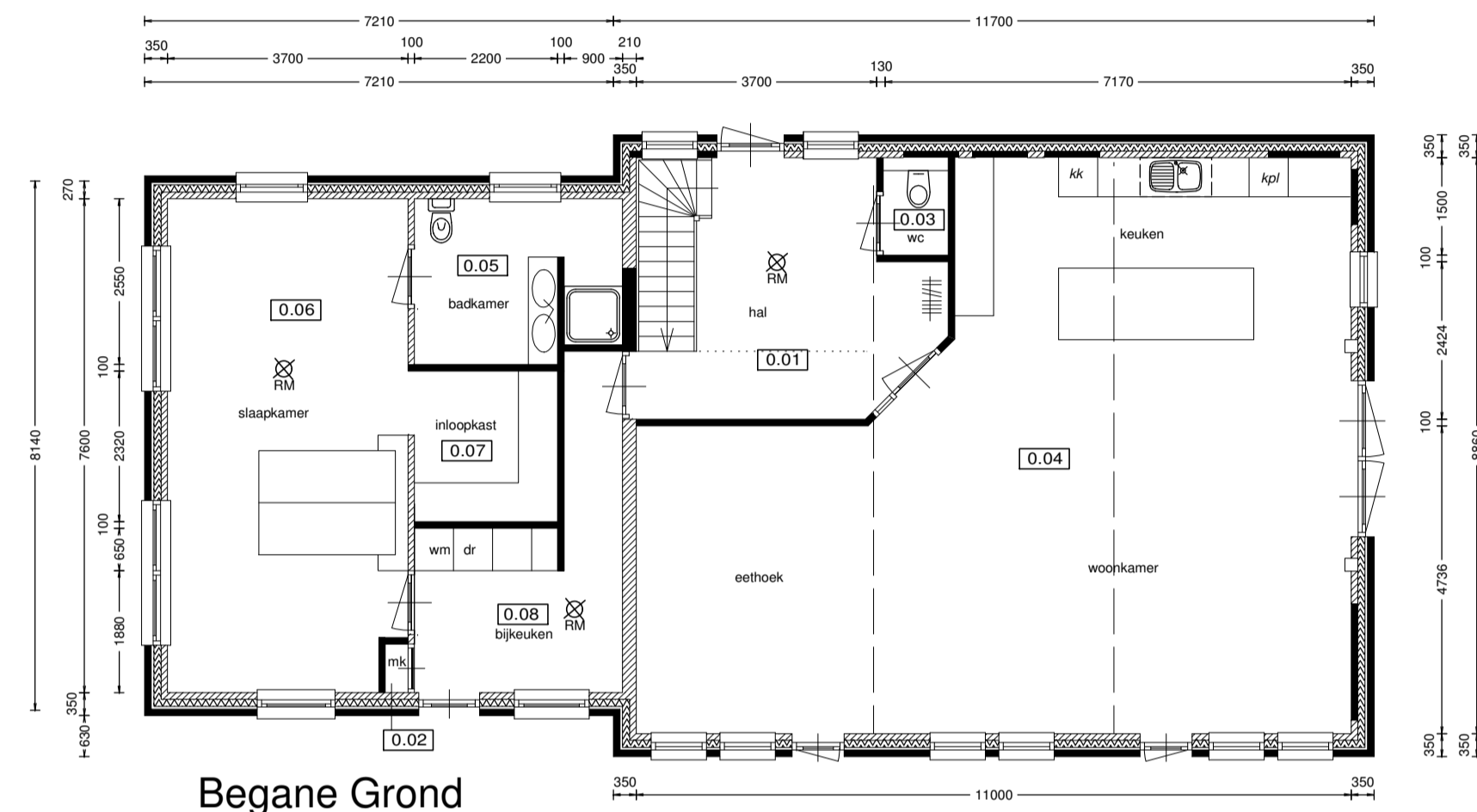
Rechter Zijgevel



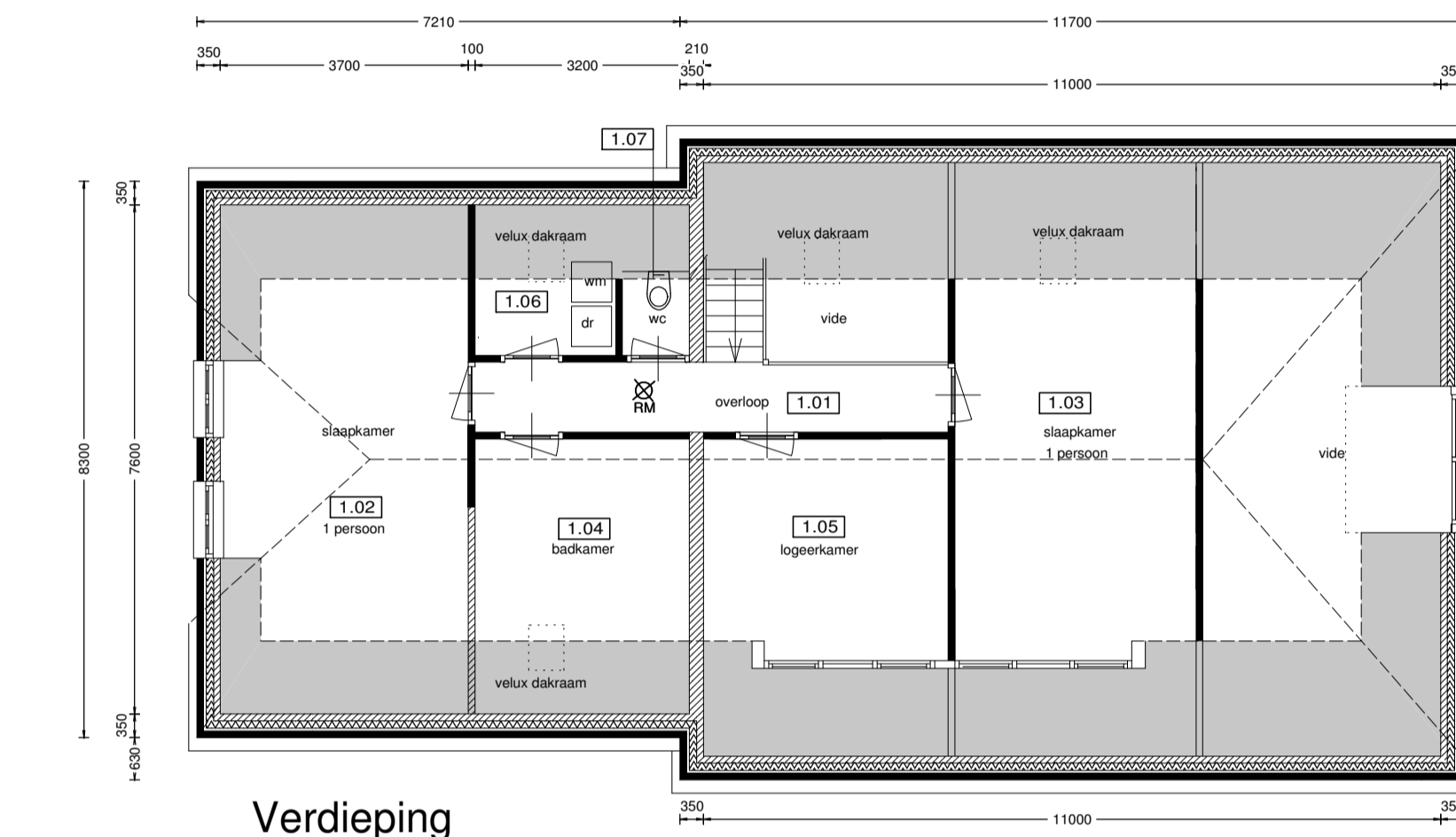
Langsdoorsnede



Dwarsdoorsnede



Begane Grond



Verdieping



Achtergevel



Linker Zijgevel

berekening verblijfsgebied en gebruiksoppervlakte			
Beg. Grond en Verdieping			
		V.B.G.	G.B.O.
0.01 hal	verkeersruimte	-	18,93
0.02 meterkast	techn. ruimte	-	0,25
0.03 toilet	sanitaire ruimte	-	1,50
0.04 woonkamer/keuken	verblijfsruimte	78,38	78,38
0.05 badkamer	sanitaire ruimte	-	7,72
0.06 slaapkamer	verblijfsruimte	27,74	27,74
0.07 inloopkast	onbenoemde ruimte	-	5,20
0.08 bijkeuken	onbenoemde ruimte	-	10,58
		106,12	148,31
1.01 overloop	verkeersruimte	-	7,39
1.02 slaapkamer 1	verblijfsruimte	18,52	18,52
1.03 slaapkamer 2	verblijfsruimte	20,23	20,23
1.04 badkamer	sanitaire ruimte	-	10,59
1.05 overloop	verkeersruimte	11,81	11,81
1.06 waskast	techn. ruimte	-	2,93
1.07 toilet	sanitaire ruimte	-	1,25
		40,56	62,72

Woning Beg. Grond VBG/GBO = 106,12/148,31 = 71,55% akk

Woning Verdieping VBG/GBO = 40,56/62,72 = 64,67% akk

Woning totaal VBG/GBO = 146,68/211,03 = 69,51% akk

x personen geeft aan: maximaal in deze ruimte aanwezige personen
N.B. e.e.a. betekent dat deze niet altijd aanwezig zullen zijn (max)

De ruimten, waar geen personeelsaantal bij wordt vermeld, worden slechts beperkt gebruikt
bv. kledingkast, opbergruimtes, hal/gang, etc.

In de woning verblijven standaard maximaal 4 personen
maximaal 12 personen tegelijkertijd incl gasten t.d.

verdiepinghoogte 3100 mm
dit betekent 17 treden x 183 mm hoogte per trap incl afwerking vloer
rechtse ingang = 230 mm breed
leuninghoogte: vlgz BB 1,05 m boven vloerplaat verdieping

doorgangsbreedte trap = 0,87 m

uitgangspunt: 90 personen/m² geeft maximaal betaalbaar 50% ; maximaal 39 personen
Maximaal te verwachten aantal: 4 personen tegelijkertijd op trap bij vluchtweg

Daglichttoetreding volgens bijvoegde berekening
Ventilatiecapaciteit volgens nadere berekening.

Renvooi

Kozijnen	hout kleur als bestaand
draaiende delen	hout kleur als bestaand
deuren	hout kleur als bestaand
panelen	hout d. groen (in deuren)
boeien/windveren	kleur als bestaand
pannen	bestaand
wangen dakkapel	zink

!!! MAATVOERING IN HET WERK TE CONTROLEREN !!!

TK Architectuur & Bouwmanagement

Lisselkade 28
7201 HD Zutphen
Tel 0570 - 630302
mob 06-55104540

Covilisweg 9M
7221 GM Steenderen
Tel 0575 - 541838

www.tkarchitect.nl
K.v.K.-no. 56491980
Architectenregister 1.881216.005
B.T.W.-no. NL.85.21.51.846.B01