

EFY Group B.V.
t.a.v. dhr. B. van Rhijn
Hendrik Figeweg 1
2031 BJ HAARLEM

Datum
Woensdag 16 maart 2022

Behandeld door
Eefke Vennegoor

Uw referentie

Telefoon
026 2020606

Onze referentie
P02291\220311_161845

E-mail
eefke.vennegoor@greenhouse-advies.nl

Onderwerp
Grondwateronderzoek We-
seperstraat 9 te Deventer

Geachte heer Van Rhijn,

In juli 2021 hebben er veldwerkzaamheden voor een verkennend bodemonderzoek plaatsgevonden aan de Weseperstraat 9. Maar omdat bij (bijna) alle boringen de aangegeven diepte niet is gehaald door het aanwezige puin kon het onderzoek niet worden uitgevoerd en was een representatief monstersselectie niet mogelijk. Hierdoor is toen de grond en het grondwater niet geanalyseerd.

Naar aanleiding van uw mail op 14 februari is alsnog het grondwater van peilbuis (nr. 10) ter plaatse van de Weseperstraat 9 te Deventer onderzocht.

Veldonderzoek

Het grondwater is bemonsterd op 7 maart 2022 door de heer A. Noppers, werkzaam bij Greenhouse Advies BV. De locatie van de peilbuis is weergegeven op de overzichtstekening die is opgenomen als bijlage 1.

De bodem ter plaatse van peilbuis 10 bestaat uit zeer grof tot matig fijn, zwak siltig zand. Van 0,65 tot 1,25 m-mv is het zand ook zwak humeus. Zintuiglijk zijn sporen baksteen en sporen beton waargenomen in de laag 0,65-1,25 m-mv.

Tijdens de bemonstering van het grondwater zijn in het veld metingen verricht; deze zijn weergegeven in onderstaande tabel.

Veldmetingen tijdens bemonstering van het grondwater

Peilbuis (filterstelling)	Datum plaatsing	Datum bemonstering	Grondwater- stand (m-mv)	Zuur- graad pH	Geleidbaar- heid (μ S/cm)	Troebelheid (NTU)
10 (2,7-3,7 m-mv)	14-7-2021	7-3-2022	1,9	7,1	273	19,6

De troebelheid van het grondwatermonster is hoger dan 10 NTU. Een hoge troebelheid kan invloed hebben op de analyseresultaten. Tevens is de geleidbaarheid van het grondwater aan de lage kant. De zuurgraad (pH) en wijken niet af van de waarde die in een natuurlijke situatie verwacht wordt.

Samenstelling monster en toegepaste analyses

Het grondwater van peilbuis 10 is door een AS300 erkend laboratorium geanalyseerd op het Standaardpakket grondwater (zwarte metalen (barium, cadmium, kobalt, koper, kwik, lood, molybdeen, nikkel en zink), vluchtige aromaten, (benzeen, toluen, ethylbenzeen, xylenen, styreen en naftaleen), vluchtige gehalogeneerde koolwaterstoffen (17 stuks), minerale olie (GC)).

Resultaten en toetsing standaardpakket

In onderstaande tabel wordt het eindoordeel met betrekking tot de Wet bodembescherming (Wbb) en het besluit bodemkwaliteit (Bbk) weergegeven.

Eindoordeel Wbb en Bbk na toetsing van de analyseresultaten

Monster	Traject (m-mv)	Toetsing Wbb		Toetsing Bbk
		Beoordeling	Kritieke parameter	
Grondwater				
10-1-1	2,7-3,7	+	Barium	n.v.t.

- < Achtergrond-/streefwaarde (niet verontreinigd)
- + > Achtergrond-/streefwaarde (licht verontreinigd)
- ++ > Tussenwaarde (matig verontreinigd)
- +++ > Interventiewaarde (sterk verontreinigd)

Conclusie

Het grondwater is licht verontreinigd met barium. De gehalten van de overige parameters zijn niet boven de desbetreffende Streefwaarden aangetroffen.

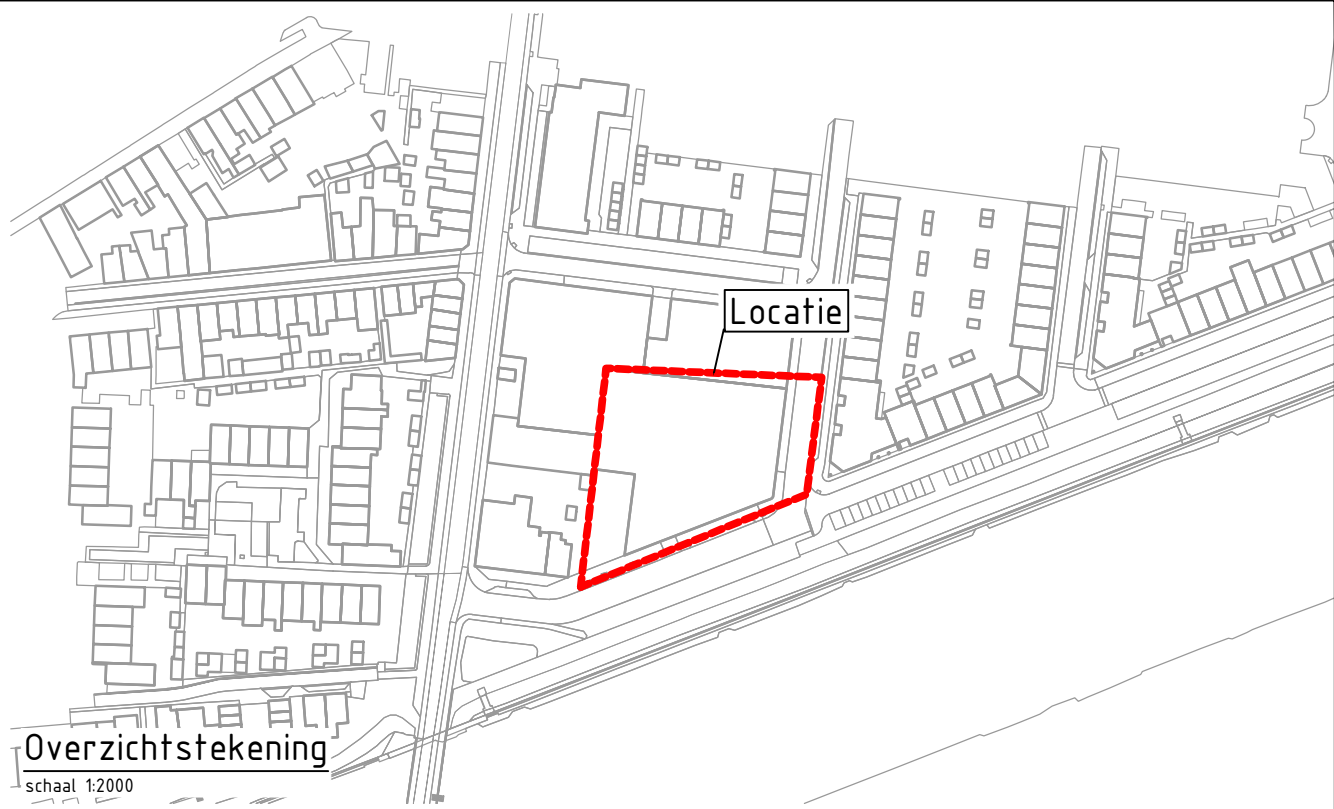
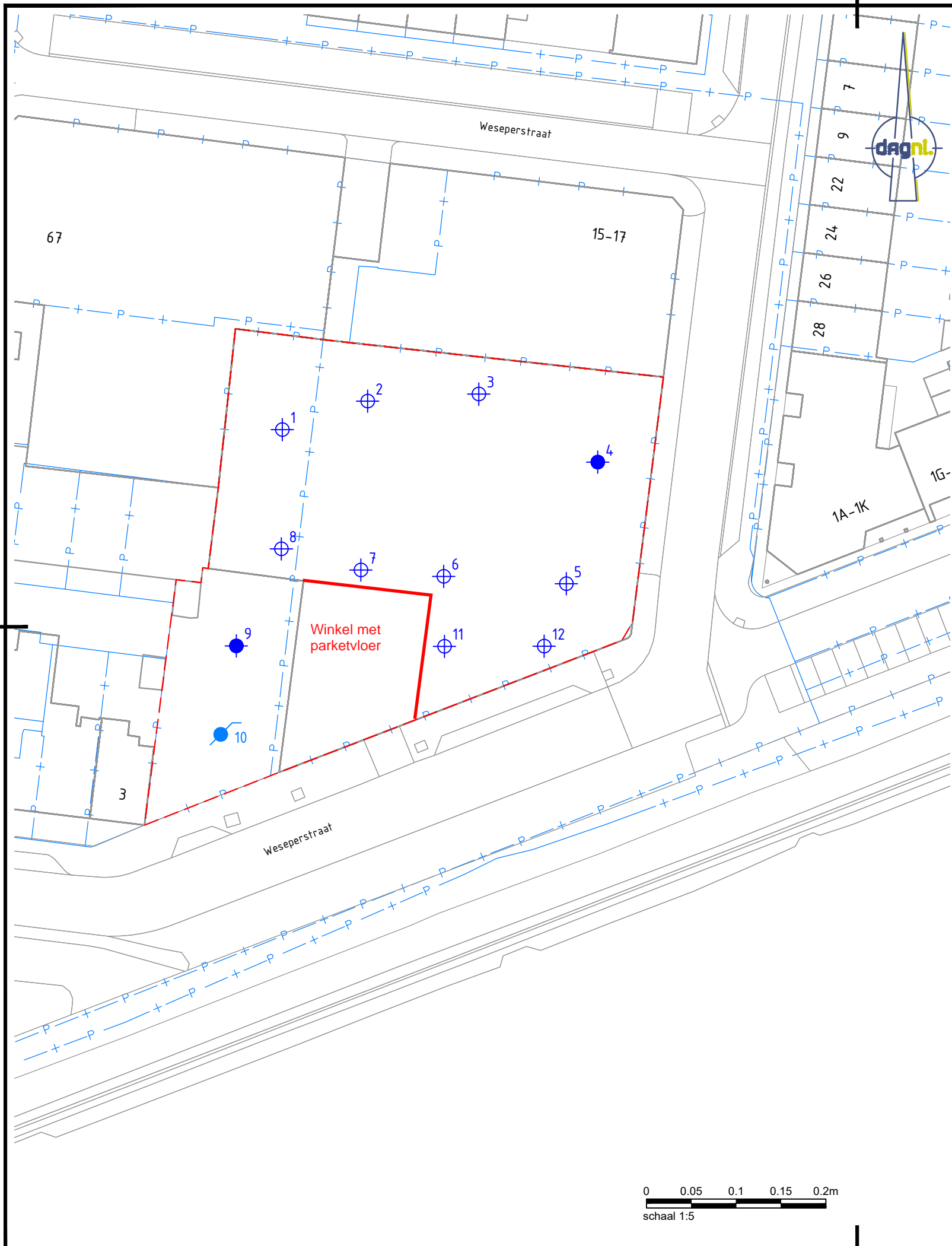
Met vriendelijke groet,

Eefke Vennegoor op Nijhuis
Greenhouse Advies BV

Bijlagen:

1. Overzichtstekening
2. Boorprofiel peilbuis 10
3. Analysecertificaat
4. Toetsingsresultaat

Bijlage 1: Overzichtstekening



VERKLARING

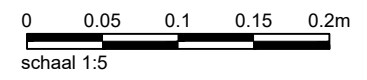
- Boring 0,5 m-mv
- Boring 2,0 m-mv
- Peilbuis
- Onderzoekslocatie
- Perceelsgrens

Oprachtgever:
EFY Group B.V.

Project:
Wesepersstraat 7 te Deventer

Onderwerp:
Ligging boorlocaties

Getekend:	T. Poppe	Datum:	12-07-2021
Goedgekeurd:		Datum:	
Schaal:	1:500	Status:	Concept
Formaat:	A3L	Versie:	01
Projectcode:	P02219	Soort document:	TEKENING



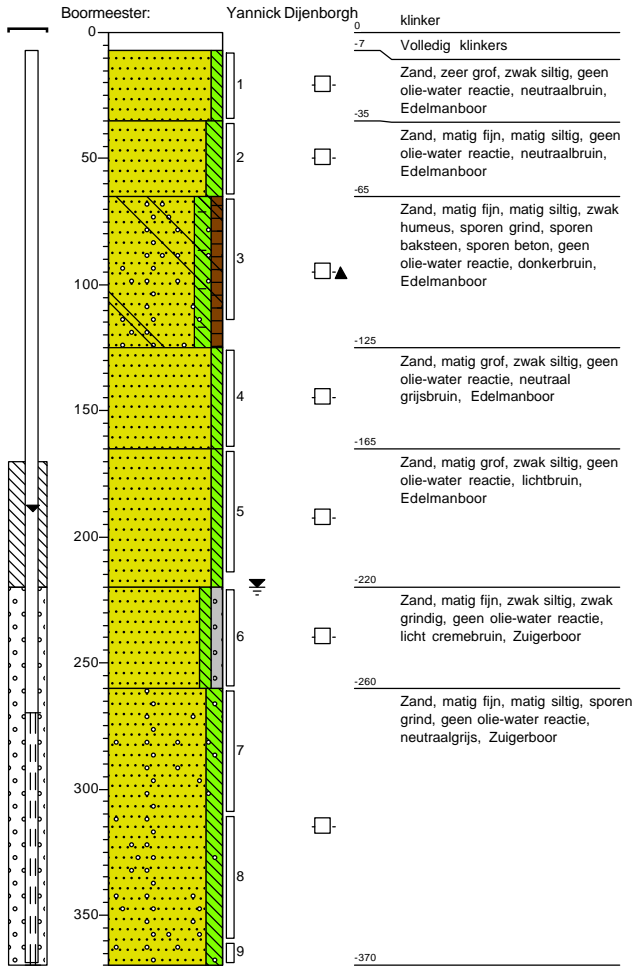
Tekeningnummer:
M_P02291-ZZ-01-C01

...P02291\CT_ONTWERP\0_02\MODELS\M_P02219_Boorplandwg

Bijlage 2: Boorprofiel peilbuis 10

Boring: 10

Datum: 14-7-2021
 GWS: 220



Bijlage 3: Analysecertificaat

Greenhouse Advies
T.a.v. Eefke Vennegoor
Huismanstraat 6
6851 GT HUISSEN

Analyscertificaat

Datum: 11-Mar-2022

Hierbij ontvangt u de resultaten van het navolgende laboratoriumonderzoek.

Certificaatnummer/Versie	2022036634/1
Uw project/verslagnummer	P02291
Uw projectnaam	Weseperstraat 7 te Deventer
Uw ordernummer	
Uw datum aanlevering monster(s)	07-Mar-2022

Dit certificaat mag uitsluitend in zijn geheel worden gereproduceerd.
De analyse resultaten hebben alleen betrekking op het beproefde object.

De grondmonsters worden tot 4 weken na datum ontvangst bewaard en watermonsters tot 2 weken na datum ontvangst. Zonder tegenbericht worden de monsters nadien afgevoerd.
Indien de monsters langer bewaard dienen te blijven verzoeken wij U dit exemplaar uiterlijk 1 werkdag voor afloop van de standaardbewaarperiode ondertekend aan ons te retourneren. Voor de kosten van het langer bewaren van monsters verwijzen wij naar de prijslijst.

Bewaren tot:

Datum:

Naam:

Handtekening:

Wij vertrouwen erop uw opdracht hiermee naar verwachting te hebben uitgevoerd, mocht U naar aanleiding van dit analyscertificaat nog vragen hebben verzoeken wij U contact op te nemen met de afdeling Verkoop en Advies.

Met vriendelijke groet,

Eurofins Analytico B.V.



Ing. A. Veldhuizen
Technical Manager

Eurofins Analytico B.V.

Gildeweg 42-46
NL-3771NB Barneveld
+31 (0)34 242 63 00
Info-env@eurofins.nl
www.eurofins.nl

Venecoweg 5
B-9810 Nazareth
+32 (0)9 222 77 59
belgie-env@eurofins.be
www.eurofins.be

BNP Paribas S.A. 227 9245 25
IBAN: NL71BNPA0227924525
BIC: BNPANL2A
KvK/CoC: 09088623
BTW/VAT: NL 8043.14.883.B01

Eurofins Analytico B.V. is ISO 14001: 2015 gecertificeerd door TÜV en erkend door het Vlaamse Gewest (OVAM en Dep. Omgeving), het Brusselse Gewest (BIM), het Waalse Gewest (DGRNE-OWD) en door de overheid van Luxemburg (MEV).

Analysecertificaat

Uw project/verslagnummer P02291
 Uw projectnaam Weseperstraat 7 te Deventer
 Uw ordernummer
 Uw monsternemer Andre Noppers

Certificaatnummer/Versie 2022036634/1
 Startdatum analyse 08-Mar-2022
 Datum einde analyse 11-Mar-2022
 Rapportagedatum 11-Mar-2022/10:25
 Bijlage A, B, C
 Pagina 1/2

Analyse	Eenheid	1
Metalen		
S Barium (Ba)	µg/L	110
S Cadmium (Cd)	µg/L	<0.20
S Kobalt (Co)	µg/L	<2.0
S Koper (Cu)	µg/L	<2.0
S Kwik (Hg)	µg/L	<0.050
S Molybdeen (Mo)	µg/L	2.6
S Nikkel (Ni)	µg/L	<3.0
S Lood (Pb)	µg/L	<2.0
S Zink (Zn)	µg/L	<10
Vluchtige Aromatische Koolwaterstoffen		
S Benzeen	µg/L	<0.20
S Toluene	µg/L	<0.20
S Ethylbenzeen	µg/L	<0.20
S o-Xyleen	µg/L	<0.10
S m,p-Xyleen	µg/L	<0.20
S Xylenen (som) factor 0,7	µg/L	0.21 ¹⁾
BTEX (som)	µg/L	<0.90
S Naftaleen	µg/L	<0.020
S Styreen	µg/L	<0.20
Vluchtige organische halogeenkoolwaterstoffen		
S Dichloormethaan	µg/L	<0.20
S Trichloormethaan	µg/L	<0.20
S Tetrachloormethaan	µg/L	<0.10
S Trichlooretheen	µg/L	<0.20
S Tetrachlooretheen	µg/L	<0.10
S 1,1-Dichloorethaan	µg/L	<0.20
S 1,2-Dichloorethaan	µg/L	<0.20
S 1,1,1-Trichloorethaan	µg/L	<0.10
S 1,1,2-Trichloorethaan	µg/L	<0.10
S cis 1,2-Dichlooretheen	µg/L	<0.10

Nr. Uw monsteromschrijving
 1 10-1-1

Opgegeven monstermatrix
 Water (AS3000)

Monster nr.
 12615123

Eurofins Analytico B.V.

Gildeweg 42-46 Venecoweg 5
 NL-3771NB Barneveld B-9810 Nazareth
 +31 (0)34 242 63 00 +32 (0)9 222 77 59
 Info-env@eurofins.nl belgie-env@eurofins.be
 www.eurofins.nl www.eurofins.be

BNP Paribas S.A. 227 9245 25
 IBAN: NL71BNPA0227924525
 BIC: BNPANL2A
 KvK/CoC: 09088623
 BTW/VAT: NL 8043.14.883.B01



Q: door RvA geaccrediteerde verrichting
 R: AP04 erkende en geaccrediteerde verrichting
 S: AS SIKB erkende en geaccrediteerde verrichting
 V: VLAREL erkende verrichting
 W: Waals Gewest erkende verrichting

Dit certificaat mag uitsluitend in zijn geheel worden gereproduceerd.
 Eurofins Analytico B.V. is ISO 14001: 2015 gecertificeerd door TÜV en erkend door het Vlaamse Gewest (OVAM en Dep. Omgeving), het Brusselse Gewest (BIM), het Waalse Gewest (DGRNE-OWD) en door de overheid van Luxemburg (MEV).





Analysecertificaat

Uw project/verslagnummer P02291
 Uw projectnaam Weseperstraat 7 te Deventer
 Uw ordernummer
 Uw monsternemer Andre Noppers

Certificaatnummer/Versie 2022036634/1
 Startdatum analyse 08-Mar-2022
 Datum einde analyse 11-Mar-2022
 Rapportagedatum 11-Mar-2022/10:25
 Bijlage A, B, C
 Pagina 2/2

Analyse	Eenheid	1
S trans 1,2-Dichlooretheen	µg/L	<0.10
CKW (som)	µg/L	<1.6
S Tribroommethaan	µg/L	<0.20
S Vinylchloride	µg/L	<0.10
S 1,1-Dichlooretheen	µg/L	<0.10
S 1,2-Dichloorethenen (Som) factor 0,7	µg/L	0.14 ¹⁾
S 1,1-Dichloorpropaan	µg/L	<0.20
S 1,2-Dichloorpropaan	µg/L	<0.20
S 1,3-Dichloorpropaan	µg/L	<0.20
S Dichloorpropanen som factor 0.7	µg/L	0.42
Minerale olie		
Minerale olie (C10-C12)	µg/L	<10
Minerale olie (C12-C16)	µg/L	<10
Minerale olie (C16-C21)	µg/L	<10
Minerale olie (C21-C30)	µg/L	<15
Minerale olie (C30-C35)	µg/L	<10
Minerale olie (C35-C40)	µg/L	<10
S Minerale olie totaal (C10-C40)	µg/L	<50

Nr. Uw monsteromschrijving

1 10-1-1

Opgegeven monstermatrix

Water (AS3000)

Monster nr.

12615123

Eurofins Analytico B.V.

Gildeweg 42-46 Venecoweg 5
 NL-3771NB Barneveld B-9810 Nazareth
 +31 (0)34 242 63 00 +32 (0)9 222 77 59
 Info-env@eurofins.nl belgie-env@eurofins.be
 www.eurofins.nl www.eurofins.be

BNP Paribas S.A. 227 9245 25
 IBAN: NL71BNPA0227924525
 BIC: BNPANL2A
 KvK/CoC: 09088623
 BTW/VAT: NL 8043.14.883.B01



Q: door RvA geaccrediteerde verrichting
 R: AP04 erkende en geaccrediteerde verrichting
 S: AS SIKB erkende en geaccrediteerde verrichting
 V: VLAREL erkende verrichting
 W: Waals Gewest erkende verrichting

Dit certificaat mag uitsluitend in zijn geheel worden gereproduceerd.
 Eurofins Analytico B.V. is ISO 14001: 2015 gecertificeerd door TÜV
 en erkend door het Vlaamse Gewest (OVAM en Dep. Omgeving),
 het Brusselse Gewest (BIM), het Waalse Gewest (DGRNE-OWD)
 en door de overheid van Luxemburg (MEV).

Akkoord
 Pr.coörd.





Bijlage (A) met de opgegeven deelmonsterinformatie behorende bij het analysecertificaat. 2022036634/1

Pagina 1/1

Monster nr.	Uw monsteromschrijving			Uw datum monstername	Monsteromsch./Monstername ID
	Barcode	Boornr	Van Tot		
12615123		10-1-1			
0800981344	10	270	370	07-Mar-2022	1
0680584990	10	270	370	07-Mar-2022	2
0680584966	10	270	370	07-Mar-2022	3



Eurofins Analytico B.V.

Gildeweg 42-46 Venecoweg 5
 NL-3771NB Barneveld B-9810 Nazareth
 +31 (0)34 242 63 00 +32 (0)9 222 77 59
 Info-env@eurofins.nl belgie-env@eurofins.be
 www.eurofins.nl www.eurofins.be

BNP Paribas S.A. 227 9245 25
 IBAN: NL71BNPA0227924525
 BIC: BNPANL2A
 KvK/CoC: 09088623
 BTW/VAT: NL 8043.14.883.B01

Eurofins Analytico B.V. is ISO 14001: 2015 gecertificeerd door TÜV en erkend door het Vlaamse Gewest (OVAM en Dep. Omgeving), het Brusselse Gewest (BIM), het Waalse Gewest (DGRNE-OWD) en door de overheid van Luxemburg (MEV).

**Bijlage (B) met opmerkingen behorende bij analysecertificaat 2022036634/1**

Pagina 1/1

Opmerking 1)De toetswaarde van de som is gelijk aan de sommatie van $0,7 \times RG$ **Eurofins Analytico B.V.**

Gildeweg 42-46 Venecoweg 5
NL-3771NB Barneveld B-9810 Nazareth
+31 (0)34 242 63 00 +32 (0)9 222 77 59
Info-env@eurofins.nl belgie-env@eurofins.be
www.eurofins.nl www.eurofins.be

BNP Paribas S.A. 227 9245 25
IBAN: NL71BNPA0227924525
BIC: BNPANL2A
KvK/CoC: 09088623
BTW/VAT: NL 8043.14.883.B01

Eurofins Analytico B.V. is ISO 14001: 2015 gecertificeerd door TÜV en erkend door het Vlaamse Gewest (OVAM en Dep. Omgeving), het Brusselse Gewest (BIM), het Waalse Gewest (DGRNE-OWD) en door de overheid van Luxemburg (MEV).

Bijlage (C) met methodeverwijzingen behorende bij analysecertificaat 2022036634/1

Pagina 1/1

Analyse	Methode	Techniek	Methode referentie
Metalen			
Barium (Ba)	W0421	ICP-MS	pb 3110-3 en NEN-EN-ISO 17294-2
Cadmium (Cd)	W0421	ICP-MS	pb 3110-3 en NEN-EN-ISO 17294-2
Kobalt (Co)	W0421	ICP-MS	pb 3110-3 en NEN-EN-ISO 17294-2
Koper (Cu)	W0421	ICP-MS	pb 3110-3 en NEN-EN-ISO 17294-2
Kwik (Hg)	W0421	ICP-MS	pb 3110-3 en NEN-EN-ISO 17294-2
Molybdeen (Mo)	W0421	ICP-MS	pb 3110-3 en NEN-EN-ISO 17294-2
Nikkel (Ni)	W0421	ICP-MS	pb 3110-3 en NEN-EN-ISO 17294-2
Lood (Pb)	W0421	ICP-MS	pb 3110-3 en NEN-EN-ISO 17294-2
Zink (Zn)	W0421	ICP-MS	pb 3110-3 en NEN-EN-ISO 17294-2
Vluchtige Aromatische Koolwaterstoffen			
Xylenen som AS3000	W0254	HS-GC-MS	pb 3130-1
Aromaten (BTEXN)	W0254	HS-GC-MS	pb 3130-1
Styreen	W0254	HS-GC-MS	pb 3130-1
Vluchtige organische halogeenkoolwaterstoffen			
VOCl (11)	W0254	HS-GC-MS	pb 3130-1
Tribroommethaan (Bromoform)	W0254	HS-GC-MS	pb 3130-1
Vinylchloride	W0254	HS-GC-MS	pb 3130-1
1,1-Dichlooretheen	W0254	HS-GC-MS	pb 3130-1
DiClEtheen som AS3000	W0254	HS-GC-MS	pb 3130-1
1,1-Dichloorpropaan	W0254	HS-GC-MS	pb 3130-1
1,2-Dichloorpropaan	W0254	HS-GC-MS	pb 3130-1
1,3-Dichloorpropaan	W0254	HS-GC-MS	pb 3130-1
DiChlprop. som AS3000	W0254	HS-GC-MS	pb 3130-1
Minerale olie			
Minerale olie (C10-C40)	W0215	GC-FID	pb 3110-5

Nadere informatie over de toegepaste onderzoeksmethoden alsmede een classificatie van de meetonzekerheid staan vermeld in ons overzicht "Specificaties analysemethoden", versie juni 2020.

Bijlage 4: Toetsingsresultaat

BoToVa T13 Toetsing Wbb grondwater (ondiep)

Projectnummer P02291
 Projectnaam Weseperstraat 7 te Deventer
 Ordernummer
 Datum monsternamen 07-03-2022
 Monsternemer Andre Noppers
 Certificaatnummer 2022036634
 Startdatum 08-03-2022
 Rapportagedatum 11-03-2022

Analyse	Eenheid	1	GSSD	Oordeel	RG	S	T	I
Metalen								
Barium (Ba)	µg/L	110	110	*	20	50	338	625
Cadmium (Cd)	µg/L	<0,20	0,14	-	0,2	0,4	3,2	6
Kobalt (Co)	µg/L	<2,0	1,4	-	2	20	60	100
Koper (Cu)	µg/L	<2,0	1,4	-	2	15	45	75
Kwik (Hg)	µg/L	<0,050	0,035	-	0,05	0,05	0,175	0,3
Molybdeen (Mo)	µg/L	2,6	2,6	-	2	5	153	300
Nikkel (Ni)	µg/L	<3,0	2,1	-	3	15	45	75
Lood (Pb)	µg/L	<2,0	1,4	-	2	15	45	75
Zink (Zn)	µg/L	<10	7	-	10	65	433	800
Vluchtige Aromatische Koolwaterstoffen								
Benzeen	µg/L	<0,20	0,14	-	0,2	0,2	15,1	30
Tolueen	µg/L	<0,20	0,14	-	0,2	7	504	1000
Ethylbenzeen	µg/L	<0,20	0,14	-	0,2	4	77	150
o-Xyleen	µg/L	<0,10	0,07	-	-	-	-	-
m,p-Xyleen	µg/L	<0,20	0,14	-	-	-	-	-
Xylenen (som) factor 0,7	µg/L	0,21	0,21	-	0,2	0,2	35,1	70
BTEX (som)	µg/L	<0,90	-	-	-	-	-	-
Naftaleen	µg/L	<0,020	0,014	-	0,02	0,01	35	70
Styreen	µg/L	<0,20	0,14	-	0,2	6	153	300
Vluchtige organische halogeenkoolwaterstoffen								
Dichloormethaan	µg/L	<0,20	0,14	-	0,2	0,01	500	1000
Trichloormethaan	µg/L	<0,20	0,14	-	0,2	6	203	400
Tetrachloormethaan	µg/L	<0,10	0,07	-	0,1	0,01	5	10
Trichlooretheen	µg/L	<0,20	0,14	-	0,2	24	262	500
Tetrachlooretheen	µg/L	<0,10	0,07	-	0,1	0,01	20	40
1,1-Dichloorethaan	µg/L	<0,20	0,14	-	0,2	7	454	900
1,2-Dichloorethaan	µg/L	<0,20	0,14	-	0,2	7	204	400
1,1,1-Trichloorethaan	µg/L	<0,10	0,07	-	0,1	0,01	150	300
1,1,2-Trichloorethaan	µg/L	<0,10	0,07	-	0,1	0,01	65	130
cis 1,2-Dichlooretheen	µg/L	<0,10	0,07	-	-	-	-	-
trans 1,2-Dichlooretheen	µg/L	<0,10	0,07	-	-	-	-	-
CKW (som)	µg/L	<1,6	-	-	-	-	-	-
Tribroommethaan	µg/L	<0,20	0,14	-	-	-	-	630
Vinylchloride	µg/L	<0,10	0,07	-	0,2	0,01	2,5	5
1,1-Dichlooretheen	µg/L	<0,10	0,07	-	0,1	0,01	5	10
1,2-Dichloorethenen (Som) factor 0,7	µg/L	0,14	0,14	-	0,2	0,01	10	20
1,1-Dichloorpropan	µg/L	<0,20	0,14	-	-	-	-	-
1,2-Dichloorpropan	µg/L	<0,20	0,14	-	-	-	-	-
1,3-Dichloorpropan	µg/L	<0,20	0,14	-	-	-	-	-
Dichloorpropanen som factor 0.7	µg/L	0,42	0,42	-	0,6	0,8	40,4	80
Minerale olie								
Minerale olie (C10-C12)	µg/L	<10	7	-	-	-	-	-
Minerale olie (C12-C16)	µg/L	<10	7	-	-	-	-	-
Minerale olie (C16-C21)	µg/L	<10	7	-	-	-	-	-
Minerale olie (C21-C30)	µg/L	<15	10,5	-	-	-	-	-
Minerale olie (C30-C35)	µg/L	<10	7	-	-	-	-	-
Minerale olie (C35-C40)	µg/L	<10	7	-	-	-	-	-
Minerale olie totaal (C10-C40)	µg/L	<50	35	-	50	50	325	600
Extra parameters								
som 16 aromatische oplosmiddelen	µg/L		0,77	Geen oordeel mogelijk				

Legenda

Nr. Analytico-nr Monster
 1 12615123 10-1-1

Eindoordeel: Overschrijding Streefwaarde

Gebruikte afkortingen

- kleiner dan of gelijk aan Streefwaarde
 * groter dan Streefwaarde
 ** groter dan Tussenwaarde
 *** groter dan Interventiewaarde

GSSD Gestandaardiseerd gehalte
 RG Vereiste Rapportagegrens
 S Streefwaarde
 T Tussenwaarde
 I Interventiewaarde

Deze toetsing is uitgevoerd met behulp van BoToVa.

Zie voor info: <http://www.rwsleefomgeving.nl/onderwerpen/bodem-ondergrond/bbk/instrumenten/botova/>

N.B.: de vermelde tussenwaarde is door PAIS berekend en is niet afkomstig uit BoToVa