

# Projectberekening

Dit document geeft een overzicht van de invoer en rekenresultaten van een Projectberekening met AERIUS Calculator. De berekening is uitgevoerd binnen Natura 2000-gebieden, op rekenpunten die overlappen met stikstofgevoelige habitattypen en/of leefgebieden, gekoppeld aan een aangewezen soort, of nog onbekend maar mogelijk wel relevant, en waar tevens sprake is van een overbelaste of bijna overbelaste situatie voor stikstofdepositie.



- [Overzicht](#)
- [Samenvatting situaties](#)
- [Resultaten](#)
- [Detailgegevens per emissiebron](#)

*Deze PDF is een digitaal bestand dat weer in te lezen is in AERIUS. Meer toelichting over de PDF en AERIUS kunt u vinden in de handleidingen of op onze website.*



### Contactgegevens

Rechtspersoon  
Inrichtingslocatie

De Omgevingsadviseurs  
Bettinkdijk 6a,  
7437 RA Bathmen

### Activiteit

Omschrijving  
Toelichting

Mts. Blankena-Brilman  
Aanvraag omgevingsvergunning Natura 2000-activiteit

### Berekening

AERIUS kenmerk  
Datum berekening  
Rekenconfiguratie

RXaxqVZDNhvo  
07 oktober 2024, 09:40  
OwN2000-rekengrid

### Totale emissie

Hinderwetvergunning 9 februari 1990 - Referentie  
Beoogde situatie - Beoogd


Rekenjaar	Emissie NH <sub>3</sub>	Emissie NO <sub>x</sub>
2024	1.025,5 kg/j	582,7 kg/j
2024	153,3 kg/j	102,4 kg/j

### Resultaten


Hinderwetvergunning 9 februari 1990 - Referentie  
Beoogde situatie - Beoogd  
Gekarteerd oppervlak met toename (ha)  
Gekarteerd oppervlak met afname (ha)  
Grootste toename  
Grootste afname

Hoogste bijdrage	Hexagon	Gebied
0,44 mol/ha/j	5215078	Sallandse Heuvelrug
0,07 mol/ha/j	5215078	Sallandse Heuvelrug
0,00 ha		
1.930,64 ha		
-		
0,38 mol/ha/j		

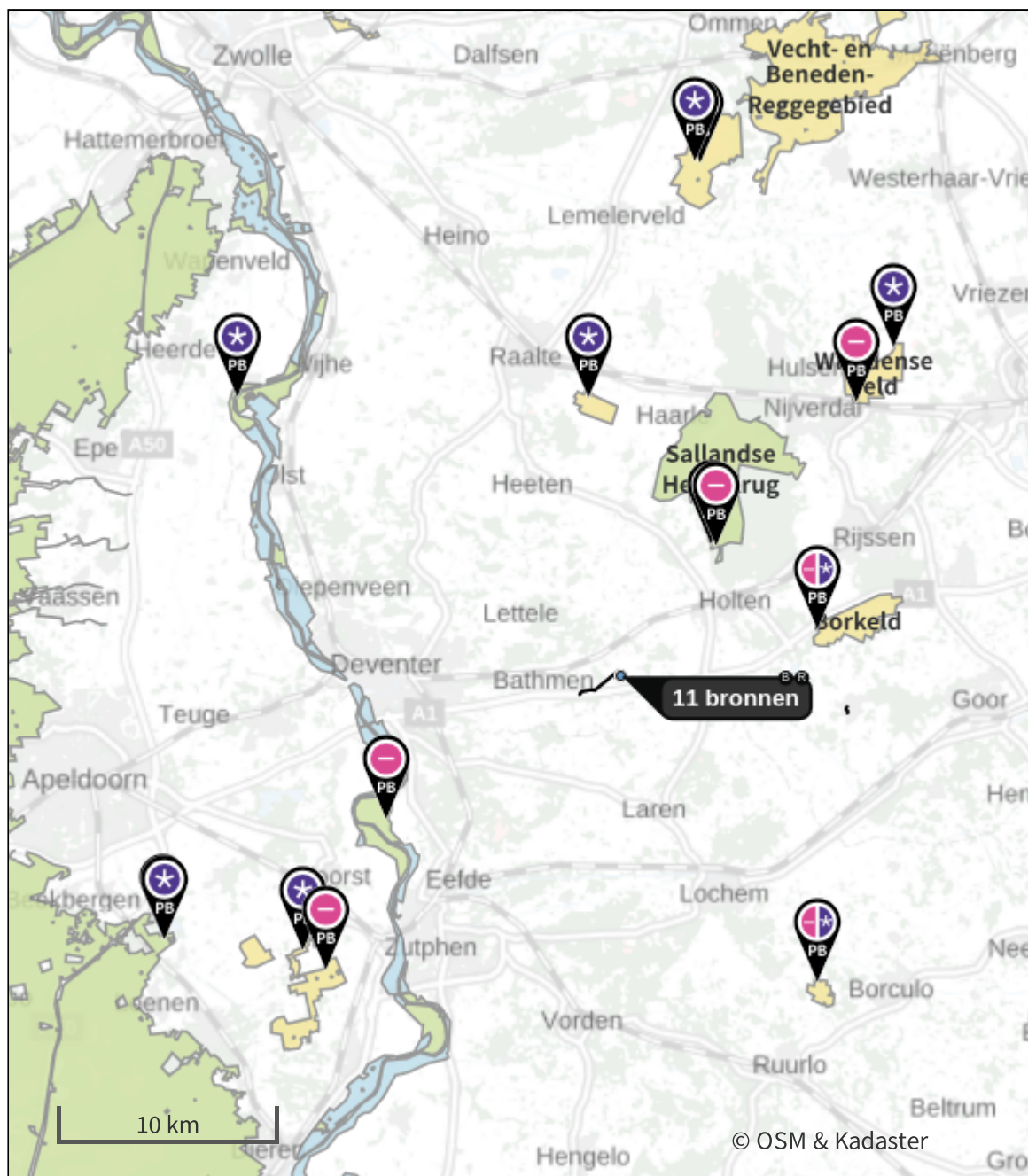
## Hinderwetvergunning 9 februari 1990 (Referentie), rekenjaar 2024

Emissiebronnen	Emissie NH <sub>3</sub>	Emissie NO <sub>x</sub>
<b>1</b> Landbouw   Dierhuisvesting   Ligboxenstal	691,0 kg/j	-
<b>2</b> Landbouw   Dierhuisvesting   Jongveestal	334,0 kg/j	-
<b>6</b> Anders...   Anders...   3. Stationair draaien van wegvoertuigen op terrein	30,0 g/j	2,1 kg/j
<b>7</b> Verkeer   Koude start: overig   4. Emissies koude start	34,4 g/j	2,1 kg/j
<b>8</b> Mobiele werktuigen   Landbouw   5. Interne vervoersbewegingen	0,1 kg/j	567,5 kg/j
 Verkeersnetwerk	0,3 kg/j	11,0 kg/j

Beoogde situatie (Beoogd), rekenjaar 2024

Emissiebronnen	Emissie NH <sub>3</sub>	Emissie NO <sub>x</sub>
<b>1</b> Landbouw   Dierhuisvesting   Schuur 1	85,0 kg/j	-
<b>2</b> Landbouw   Dierhuisvesting   Schuur 3	58,6 kg/j	-
<b>3</b> Landbouw   Dierhuisvesting   Schuur 4	9,3 kg/j	-
<b>7</b> Anders...   Anders...   3. Stationair draaien van wegvoertuigen op terrein	30,0 g/j	0,9 kg/j
<b>8</b> Verkeer   Koude start: overig   4. Emissies koude start	32,4 g/j	0,4 kg/j
<b>9</b> Mobiele werktuigen   Landbouw   5. Interne vervoersbewegingen	32,6 g/j	96,5 kg/j
 Verkeersnetwerk	0,3 kg/j	4,5 kg/j

Hoogste af- en toename op (bijna) overbelaste stikstofgevoelige Natura 2000 gebieden.



- |   |  |
|---|--|
|  Habitatrictlijn                 |  Grootste toename (projectberekening)             |
|  Vogelrichtlijn                  |  Grootste afname (projectberekening)              |
|  Vogelrichtlijn, Habitatrictlijn |  Hoogste totaal (achtergrond + projectberekening) |
|  Niet bepaald                    |  |

De letters bij de bronlabels op de kaart geven bij welke type situaties de bronnen horen: beoogde situatie (B), referentiesituatie (R) en/of salderingsituatie (S).

## Resultaten stikstofgevoelige Natura 2000 gebieden situatie "Beoogde situatie" (Beoogd) incl. saldering e/o referentie



	Berekend (ha gekarteerd)	Hoogste totale depositie (mol N/ha/jr)	Met toename (ha gekarteerd)	Grootste toename (mol N/ha/jr)	Met afname (ha gekarteerd)	Grootste afname (mol N/ha/jr)
Totaal	1.930,64	2.690,06	0,00	-	1.930,64	0,38

Per gebied	Berekend (ha gekarteerd)	Hoogste totale depositie (mol N/ha/jr)	Met toename (ha gekarteerd)	Grootste toename (mol N/ha/jr)	Met afname (ha gekarteerd)	Grootste afname (mol N/ha/jr)
Sallandse Heuvelrug (42)	1.028,25	2.690,06	0,00	-	1.028,25	0,38
Wierdense Veld (43)	384,25	2.151,57	0,00	-	384,25	0,07
Vecht- en Beneden-Reggegebied (39)	209,22	2.184,22	0,00	-	209,22	0,05
Borkeld (44)	85,80	2.056,55	0,00	-	85,80	0,19
Landgoederen Brummen (58)	70,73	2.113,55	0,00	-	70,73	0,04
Veluwe (57)	51,16	2.211,79	0,00	-	51,16	0,04
Boetelerveld (41)	50,87	2.312,24	0,00	-	50,87	0,11
Rijntakken (38)	34,68	2.282,56	0,00	-	34,68	0,06
Stelkampsveld (60)	15,69	2.017,54	0,00	-	15,69	0,04

## Hinderwetvergunning 9 februari 1990, Rekenjaar 2024

**1** Landbouw | Dierhuisvesting

Naam	Ligboxenstal	Uittreedhoogte	6,5 m	NH <sub>3</sub>	691,0 kg/j
Locatie	X:220122,69 Y:474042,88	Warmteinhoud	<u>0,000 MW</u>		
Wijze van ventilatie	Niet geforceerd				
Temporele variatie	Dierverblijven				

Diersoort	Huisvestingssysteem - Omschrijving	Aantal dieren	Stof	Emissiefactor (kg/dier/j)	Reductie	Emissie
Rundvee 	HA1.100 - Overige huisvestingssystemen (Melk- en kalfkoeien van 2 jaar en ouder (inclusief kalveren jonger dan 14 dagen))	43	NH <sub>3</sub>	13		559,0 kg/j
Rundvee 	HA2.100 - Overige huisvestingssystemen (Vrouwelijk jongvee jonger dan 2 jaar, fokstieren jonger dan 2 jaar)	30	NH <sub>3</sub>	4,4		132,0 kg/j

**2** Landbouw | Dierhuisvesting

Naam	Jongveestal	Uittreedhoogte	5,5 m	NH <sub>3</sub>	334,0 kg/j
Locatie	X:220071,62 Y:474062,18	Warmteinhoud	<u>0,000 MW</u>		
Wijze van ventilatie	Niet geforceerd				
Temporele variatie	Dierverblijven				

Diersoort	Huisvestingssysteem - Omschrijving	Aantal dieren	Stof	Emissiefactor (kg/dier/j)	Reductie	Emissie
Rundvee 	HA2.100 - Overige huisvestingssystemen (Vrouwelijk jongvee jonger dan 2 jaar, fokstieren jonger dan 2 jaar)	60	NH <sub>3</sub>	4,4		264,0 kg/j
Rundvee 	HA3.100 - Overige huisvestingssystemen (Vleeskalveren jonger dan 1 jaar)	20	NH <sub>3</sub>	3,5		70,0 kg/j

**3** Verkeer | Rijdend verkeer

Naam	1a. Externe vervoersbewegingen, linksaf	Links	Rechts	NO <sub>x</sub>	8,3 kg/j
Locatie	X:219255,76 Y:473674,9	Type scherm	-	NO <sub>2</sub>	2,0 kg/j
Lengte	2.562,85 m	Hoogte	-	NH <sub>3</sub>	0,3 kg/j
Wegtype	Buitenweg	Afstand tot de weg	-		
Rijrichting	Beide richtingen				
Tunnelfactor	1				
Type hoogteligging	Normaal				
Weghoogte t.o.v. maaiveld	0 m				

Verkeer	Max. snelheid	Aantal voertuigbewegingen	In file
Licht verkeer	Voorgeschreven factoren	2.190,0 /jaar	0,0 %
Middelwaar vrachtverkeer	Voorgeschreven factoren	40,0 /jaar	0,0 %
Zwaar vrachtverkeer	Voorgeschreven factoren	200,0 /jaar	0,0 %
Busverkeer	Voorgeschreven factoren	0,0 /jaar	0,0 %
Licht verkeer	Voorgeschreven factoren	72,0 /jaar	0,0 %
Middelwaar vrachtverkeer	Voorgeschreven factoren	200,0 /jaar	0,0 %
Zwaar vrachtverkeer	Voorgeschreven factoren	120,0 /jaar	0,0 %
Busverkeer	Voorgeschreven factoren	0,0 /jaar	0,0 %
Licht verkeer	Voorgeschreven factoren	40,0 /jaar	0,0 %
Middelwaar vrachtverkeer	Voorgeschreven factoren	0,0 /jaar	0,0 %
Zwaar vrachtverkeer	Voorgeschreven factoren	24,0 /jaar	0,0 %
Busverkeer	Voorgeschreven factoren	0,0 /jaar	0,0 %
Licht verkeer	Voorgeschreven factoren	32,0 /jaar	0,0 %
Middelwaar vrachtverkeer	Voorgeschreven factoren	0,0 /jaar	0,0 %
Zwaar vrachtverkeer	Voorgeschreven factoren	8,0 /jaar	0,0 %
Busverkeer	Voorgeschreven factoren	0,0 /jaar	0,0 %
Licht verkeer	Voorgeschreven factoren	0,0 /jaar	0,0 %
Middelwaar vrachtverkeer	Voorgeschreven factoren	0,0 /jaar	0,0 %
Zwaar vrachtverkeer	Voorgeschreven factoren	10,0 /jaar	0,0 %
Busverkeer	Voorgeschreven factoren	0,0 /jaar	0,0 %
Licht verkeer	Voorgeschreven factoren	0,0 /jaar	0,0 %
Middelwaar vrachtverkeer	Voorgeschreven factoren	0,0 /jaar	0,0 %
Zwaar vrachtverkeer	Voorgeschreven factoren	12,0 /jaar	0,0 %
Busverkeer	Voorgeschreven factoren	0,0 /jaar	0,0 %
Licht verkeer	Voorgeschreven factoren	0,0 /jaar	0,0 %
Middelwaar vrachtverkeer	Voorgeschreven factoren	0,0 /jaar	0,0 %
Zwaar vrachtverkeer	Voorgeschreven factoren	16,0 /jaar	0,0 %
Busverkeer	Voorgeschreven factoren	0,0 /jaar	0,0 %
Licht verkeer	Voorgeschreven factoren	0,0 /jaar	0,0 %
Middelwaar vrachtverkeer	Voorgeschreven factoren	0,0 /jaar	0,0 %
Zwaar vrachtverkeer	Voorgeschreven factoren	243,0 /jaar	0,0 %
Busverkeer	Voorgeschreven factoren	0,0 /jaar	0,0 %



**4** Verkeer | Rijdend verkeer

Naam	1b. Externe vervoersbewegingen, rechtsaf	Links	Rechts	NO <sub>x</sub>	0,0 kg/j
Locatie	X:230620,19 Y:472457,49	Type scherm	-	-	NO <sub>2</sub> 0,0 kg/j
Lengte	372,59 m	Hoogte	-	-	NH <sub>3</sub> 0,0 kg/j
Wegtype	Buitenweg	Afstand tot de weg	-	-	
Rijrichting	Beide richtingen				
Tunnelfactor	1				
Type hoogteligging	Normaal				
Weghoogte t.o.v. maaiveld	0 m				

Verkeer	Max. snelheid	Aantal voertuigbewegingen	In file
Licht verkeer	Voorgeschreven factoren	0,0 /jaar	0,0 %
Middelwaar vrachtverkeer	Voorgeschreven factoren	0,0 /jaar	0,0 %
Zwaar vrachtverkeer	Voorgeschreven factoren	0,0 /jaar	0,0 %
Busverkeer	Voorgeschreven factoren	0,0 /jaar	0,0 %
Licht verkeer	Voorgeschreven factoren	0,0 /jaar	0,0 %
Middelwaar vrachtverkeer	Voorgeschreven factoren	0,0 /jaar	0,0 %
Zwaar vrachtverkeer	Voorgeschreven factoren	0,0 /jaar	0,0 %
Busverkeer	Voorgeschreven factoren	0,0 /jaar	0,0 %
Licht verkeer	Voorgeschreven factoren	0,0 /jaar	0,0 %
Middelwaar vrachtverkeer	Voorgeschreven factoren	0,0 /jaar	0,0 %
Zwaar vrachtverkeer	Voorgeschreven factoren	0,0 /jaar	0,0 %
Busverkeer	Voorgeschreven factoren	0,0 /jaar	0,0 %
Licht verkeer	Voorgeschreven factoren	0,0 /jaar	0,0 %
Middelwaar vrachtverkeer	Voorgeschreven factoren	0,0 /jaar	0,0 %
Zwaar vrachtverkeer	Voorgeschreven factoren	0,0 /jaar	0,0 %
Busverkeer	Voorgeschreven factoren	0,0 /jaar	0,0 %
Licht verkeer	Voorgeschreven factoren	0,0 /jaar	0,0 %
Middelwaar vrachtverkeer	Voorgeschreven factoren	0,0 /jaar	0,0 %
Zwaar vrachtverkeer	Voorgeschreven factoren	0,0 /jaar	0,0 %
Busverkeer	Voorgeschreven factoren	0,0 /jaar	0,0 %
Licht verkeer	Voorgeschreven factoren	0,0 /jaar	0,0 %
Middelwaar vrachtverkeer	Voorgeschreven factoren	0,0 /jaar	0,0 %
Zwaar vrachtverkeer	Voorgeschreven factoren	0,0 /jaar	0,0 %
Busverkeer	Voorgeschreven factoren	0,0 /jaar	0,0 %
Licht verkeer	Voorgeschreven factoren	0,0 /jaar	0,0 %
Middelwaar vrachtverkeer	Voorgeschreven factoren	0,0 /jaar	0,0 %
Zwaar vrachtverkeer	Voorgeschreven factoren	0,0 /jaar	0,0 %
Busverkeer	Voorgeschreven factoren	0,0 /jaar	0,0 %

**5** Verkeer | Rijdend verkeer

Naam	2. Manoeuvreren op terrein	Links	Rechts	NO <sub>x</sub>	2,7 kg/j
Locatie	X:220028,73 Y:474057,03	Type scherm	-	NO <sub>2</sub>	0,6 kg/j
Lengte	440,07 m	Hoogte	-	NH <sub>3</sub>	39,5 g/j
Wegtype	Buitenweg	Afstand tot de weg	-		
Rijrichting	Beide richtingen				
Tunnelfactor	1				
Type hoogteligging	Normaal				
Weghoogte t.o.v. maaiveld	0 m				

Verkeer	Max. snelheid	Aantal voertuigbewegingen	In file
Licht verkeer	Voorgeschreven factoren	2.190,0 /jaar	100,0 %
Middelwaar vrachtverkeer	Voorgeschreven factoren	40,0 /jaar	100,0 %
Zwaar vrachtverkeer	Voorgeschreven factoren	200,0 /jaar	100,0 %
Busverkeer	Voorgeschreven factoren	0,0 /jaar	0,0 %
Licht verkeer	Voorgeschreven factoren	72,0 /jaar	100,0 %
Middelwaar vrachtverkeer	Voorgeschreven factoren	200,0 /jaar	100,0 %
Zwaar vrachtverkeer	Voorgeschreven factoren	120,0 /jaar	100,0 %
Busverkeer	Voorgeschreven factoren	0,0 /jaar	0,0 %
Licht verkeer	Voorgeschreven factoren	40,0 /jaar	100,0 %
Middelwaar vrachtverkeer	Voorgeschreven factoren	0,0 /jaar	0,0 %
Zwaar vrachtverkeer	Voorgeschreven factoren	24,0 /jaar	100,0 %
Busverkeer	Voorgeschreven factoren	0,0 /jaar	0,0 %
Licht verkeer	Voorgeschreven factoren	32,0 /jaar	100,0 %
Middelwaar vrachtverkeer	Voorgeschreven factoren	0,0 /jaar	0,0 %
Zwaar vrachtverkeer	Voorgeschreven factoren	8,0 /jaar	100,0 %
Busverkeer	Voorgeschreven factoren	0,0 /jaar	0,0 %
Licht verkeer	Voorgeschreven factoren	0,0 /jaar	0,0 %
Middelwaar vrachtverkeer	Voorgeschreven factoren	0,0 /jaar	0,0 %
Zwaar vrachtverkeer	Voorgeschreven factoren	10,0 /jaar	100,0 %
Busverkeer	Voorgeschreven factoren	0,0 /jaar	0,0 %
Licht verkeer	Voorgeschreven factoren	0,0 /jaar	0,0 %
Middelwaar vrachtverkeer	Voorgeschreven factoren	0,0 /jaar	0,0 %
Zwaar vrachtverkeer	Voorgeschreven factoren	12,0 /jaar	100,0 %
Busverkeer	Voorgeschreven factoren	0,0 /jaar	0,0 %
Licht verkeer	Voorgeschreven factoren	0,0 /jaar	0,0 %
Middelwaar vrachtverkeer	Voorgeschreven factoren	0,0 /jaar	0,0 %
Zwaar vrachtverkeer	Voorgeschreven factoren	16,0 /jaar	100,0 %
Busverkeer	Voorgeschreven factoren	0,0 /jaar	0,0 %
Licht verkeer	Voorgeschreven factoren	0,0 /jaar	0,0 %
Middelwaar vrachtverkeer	Voorgeschreven factoren	0,0 /jaar	0,0 %
Zwaar vrachtverkeer	Voorgeschreven factoren	243,0 /jaar	100,0 %
Busverkeer	Voorgeschreven factoren	0,0 /jaar	0,0 %

**6** Anders... | Anders...

Naam	3. Stationair draaien van wegvoertuigen op terrein	Uittreedhoogte	<u>0,0 m</u>	NO <sub>x</sub>	2,1 kg/j
		Warmteinhoud	<u>0,000 MW</u>	NH <sub>3</sub>	30,0 g/j
		Spreading	0 m		
Locatie	X:220075,02 Y:474052,41				
Oppervlakte	0,82 ha				
Wijze van ventilatie	Niet geforceerd				
Temporele variatie	<u>Continue Emissie</u>				

**7** Verkeer | Koude start: overig

Naam	4. Emissies koude start	NO <sub>x</sub>	2,1 kg/j
		NH <sub>3</sub>	34,4 g/j
Locatie	X:220075,02 Y:474052,41		
Oppervlakte	0,82 ha		

**8** Mobiele werktuigen | Landbouw

Naam	5. Interne vervoersbewegingen	NO <sub>x</sub>	567,5 kg/j
		NH <sub>3</sub>	0,1 kg/j
Locatie	X:220075,02 Y:474052,41		
Oppervlakte	0,82 ha		

Naam	Stageklasse	Brandstof-verbruik	Draaiuren	AdBlue verbruik	Stof	Emissie
Trekker, 82,2 kW, bouwjaar 2001	Stage-I, <= 2001, 75-560 kW, diesel, SCR: nee	7627 l/j	800 u/j		NO <sub>x</sub>	232,8 kg/j
					NH <sub>3</sub>	57,2 g/j
Trekker, 49,2 kW, bouwjaar 1985	Stage-I, <= 2001, <= 56 kW, diesel, SCR: nee	4109 l/j	600 u/j		NO <sub>x</sub>	126,3 kg/j
					NH <sub>3</sub>	30,8 g/j
Shovel, 17,4 kW, bouwjaar 2001	Stage-I, <= 2001, <= 56 kW, diesel, SCR: nee	1832 l/j	750 u/j		NO <sub>x</sub>	58,7 kg/j
					NH <sub>3</sub>	13,7 g/j
Trekker, 58,7 kW, bouwjaar 2001	Stage-I, <= 2001, 56-75 kW, diesel, SCR: nee	4875 l/j	700 u/j		NO <sub>x</sub>	149,8 kg/j
					NH <sub>3</sub>	36,6 g/j

## Beoogde situatie, Rekenjaar 2024



**1** Landbouw | Dierhuisvesting

Naam	Schuur 1	Uittreedhoogte	6,5 m	NH <sub>3</sub>	85,0 kg/j
Locatie	X:220110,4 Y:474041,21	Warmteinhoud	<u>0,000 MW</u>		
Wijze van ventilatie	Niet geforceerd				
Temporele variatie	Dierverblijven				

Diersoort	Huisvestingssysteem - Omschrijving	Aantal dieren	Stof	Emissiefactor (kg/dier/j)	Reductie	Emissie
Paarden 	HL1.100 - Overige huisvestingssystemen (Paarden van 3 jaar en ouder)	17	NH <sub>3</sub>	5		85,0 kg/j

**2** Landbouw | Dierhuisvesting

Naam	Schuur 3	Uittreedhoogte	5,5 m	NH <sub>3</sub>	58,6 kg/j
Locatie	X:220071,62 Y:474062,18	Warmteinhoud	<u>0,000 MW</u>		
Wijze van ventilatie	Niet geforceerd				
Temporele variatie	Dierverblijven				

Diersoort	Huisvestingssysteem - Omschrijving	Aantal dieren	Stof	Emissiefactor (kg/dier/j)	Reductie	Emissie
Paarden 	HL1.100 - Overige huisvestingssystemen (Paarden van 3 jaar en ouder)	8	NH <sub>3</sub>	5		40,0 kg/j
Paarden 	HL3.100 - Overige huisvestingssystemen (Pony's van 3 jaar en ouder)	6	NH <sub>3</sub>	3,1		18,6 kg/j

**3** Landbouw | Dierhuisvesting

Naam	Schuur 4	Uittreedhoogte	2,0 m	NH <sub>3</sub>	9,3 kg/j
Locatie	X:220054,04 Y:474059,57	Warmteinhoud	<u>0,000 MW</u>		
Wijze van ventilatie	Niet geforceerd				
Temporele variatie	Dierverblijven				

Diersoort	Huisvestingssysteem - Omschrijving	Aantal dieren	Stof	Emissiefactor (kg/dier/j)	Reductie	Emissie
Paarden 	HL3.100 - Overige huisvestingssystemen (Pony's van 3 jaar en ouder)	3	NH <sub>3</sub>	3,1		9,3 kg/j

**4** Verkeer | Rijdend verkeer

Naam	1a. Externe vervoersbewegingen, linksaf		Links	Rechts	NO <sub>x</sub>	3,4 kg/j
Locatie	X:219255,76 Y:473674,9	Type scherm	-	-	NO <sub>2</sub>	0,6 kg/j
Lengte	2.562,85 m	Hoogte	-	-	NH <sub>3</sub>	0,3 kg/j
Wegtype	Buitenweg	Afstand tot de weg	-	-		
Rijrichting	Beide richtingen					
Tunnelfactor	1					
Type hoogteligging	Normaal					
Weghoogte t.o.v. maaiveld	0 m					

Verkeer	Max. snelheid	Aantal voertuigbewegingen	In file
Licht verkeer	Voorgeschreven factoren	1.460,0 /jaar	0,0 %
Middelwaar vrachtverkeer	Voorgeschreven factoren	6,0 /jaar	0,0 %
Zwaar vrachtverkeer	Voorgeschreven factoren	24,0 /jaar	0,0 %
Busverkeer	Voorgeschreven factoren	0,0 /jaar	0,0 %
Licht verkeer	Voorgeschreven factoren	4.368,0 /jaar	0,0 %
Middelwaar vrachtverkeer	Voorgeschreven factoren	28,0 /jaar	0,0 %
Zwaar vrachtverkeer	Voorgeschreven factoren	24,0 /jaar	0,0 %
Busverkeer	Voorgeschreven factoren	0,0 /jaar	0,0 %
Licht verkeer	Voorgeschreven factoren	84,0 /jaar	0,0 %
Middelwaar vrachtverkeer	Voorgeschreven factoren	0,0 /jaar	0,0 %
Zwaar vrachtverkeer	Voorgeschreven factoren	8,0 /jaar	0,0 %
Busverkeer	Voorgeschreven factoren	0,0 /jaar	0,0 %
Licht verkeer	Voorgeschreven factoren	24,0 /jaar	0,0 %
Middelwaar vrachtverkeer	Voorgeschreven factoren	0,0 /jaar	0,0 %
Zwaar vrachtverkeer	Voorgeschreven factoren	2,0 /jaar	0,0 %
Busverkeer	Voorgeschreven factoren	0,0 /jaar	0,0 %
Licht verkeer	Voorgeschreven factoren	24,0 /jaar	0,0 %
Middelwaar vrachtverkeer	Voorgeschreven factoren	0,0 /jaar	0,0 %
Zwaar vrachtverkeer	Voorgeschreven factoren	6,0 /jaar	0,0 %
Busverkeer	Voorgeschreven factoren	0,0 /jaar	0,0 %
Licht verkeer	Voorgeschreven factoren	0,0 /jaar	0,0 %
Middelwaar vrachtverkeer	Voorgeschreven factoren	0,0 /jaar	0,0 %
Zwaar vrachtverkeer	Voorgeschreven factoren	8,0 /jaar	0,0 %
Busverkeer	Voorgeschreven factoren	0,0 /jaar	0,0 %
Licht verkeer	Voorgeschreven factoren	0,0 /jaar	0,0 %
Middelwaar vrachtverkeer	Voorgeschreven factoren	0,0 /jaar	0,0 %
Zwaar vrachtverkeer	Voorgeschreven factoren	4,0 /jaar	0,0 %
Busverkeer	Voorgeschreven factoren	0,0 /jaar	0,0 %
Licht verkeer	Voorgeschreven factoren	0,0 /jaar	0,0 %
Middelwaar vrachtverkeer	Voorgeschreven factoren	0,0 /jaar	0,0 %
Zwaar vrachtverkeer	Voorgeschreven factoren	2,0 /jaar	0,0 %
Busverkeer	Voorgeschreven factoren	0,0 /jaar	0,0 %

**5** Verkeer | Rijdend verkeer

Naam	1b. Externe vervoersbewegingen, rechtsaf		Links	Rechts	NO <sub>x</sub>	0,0 kg/j
Locatie	X:230620,19 Y:472457,49	Type scherm	-	-	NO <sub>2</sub>	0,0 kg/j
Lengte	372,59 m	Hoogte	-	-	NH <sub>3</sub>	0,0 kg/j
Wegtype	Buitenweg	Afstand tot de weg	-	-		
Rijrichting	Beide richtingen					
Tunnelfactor	1					
Type hoogteligging	Normaal					
Weghoogte t.o.v. maaiveld	0 m					

Verkeer	Max. snelheid	Aantal voertuigbewegingen	In file
Licht verkeer	Voorgeschreven factoren	0,0 /jaar	0,0 %
Middelwaar vrachtverkeer	Voorgeschreven factoren	0,0 /jaar	0,0 %
Zwaar vrachtverkeer	Voorgeschreven factoren	0,0 /jaar	0,0 %
Busverkeer	Voorgeschreven factoren	0,0 /jaar	0,0 %
Licht verkeer	Voorgeschreven factoren	0,0 /jaar	0,0 %
Middelwaar vrachtverkeer	Voorgeschreven factoren	0,0 /jaar	0,0 %
Zwaar vrachtverkeer	Voorgeschreven factoren	0,0 /jaar	0,0 %
Busverkeer	Voorgeschreven factoren	0,0 /jaar	0,0 %
Licht verkeer	Voorgeschreven factoren	0,0 /jaar	0,0 %
Middelwaar vrachtverkeer	Voorgeschreven factoren	0,0 /jaar	0,0 %
Zwaar vrachtverkeer	Voorgeschreven factoren	0,0 /jaar	0,0 %
Busverkeer	Voorgeschreven factoren	0,0 /jaar	0,0 %
Licht verkeer	Voorgeschreven factoren	0,0 /jaar	0,0 %
Middelwaar vrachtverkeer	Voorgeschreven factoren	0,0 /jaar	0,0 %
Zwaar vrachtverkeer	Voorgeschreven factoren	0,0 /jaar	0,0 %
Busverkeer	Voorgeschreven factoren	0,0 /jaar	0,0 %
Licht verkeer	Voorgeschreven factoren	0,0 /jaar	0,0 %
Middelwaar vrachtverkeer	Voorgeschreven factoren	0,0 /jaar	0,0 %
Zwaar vrachtverkeer	Voorgeschreven factoren	0,0 /jaar	0,0 %
Busverkeer	Voorgeschreven factoren	0,0 /jaar	0,0 %
Licht verkeer	Voorgeschreven factoren	0,0 /jaar	0,0 %
Middelwaar vrachtverkeer	Voorgeschreven factoren	0,0 /jaar	0,0 %
Zwaar vrachtverkeer	Voorgeschreven factoren	0,0 /jaar	0,0 %
Busverkeer	Voorgeschreven factoren	0,0 /jaar	0,0 %
Licht verkeer	Voorgeschreven factoren	0,0 /jaar	0,0 %
Middelwaar vrachtverkeer	Voorgeschreven factoren	0,0 /jaar	0,0 %
Zwaar vrachtverkeer	Voorgeschreven factoren	0,0 /jaar	0,0 %
Busverkeer	Voorgeschreven factoren	0,0 /jaar	0,0 %

**6** Verkeer | Rijdend verkeer

Naam	2. Manoeuvreren op terrein	Links	Rechts	NO <sub>x</sub>	1,1 kg/j
Locatie	X:220028,73 Y:474057,03	Type scherm	-	NO <sub>2</sub>	0,2 kg/j
Lengte	440,07 m	Hoogte	-	NH <sub>3</sub>	36,9 g/j
Wegtype	Buitenweg	Afstand tot de weg	-		
Rijrichting	Beide richtingen				
Tunnelfactor	1				
Type hoogteligging	Normaal				
Weghoogte t.o.v. maaiveld	0 m				

Verkeer	Max. snelheid	Aantal voertuigbewegingen	In file
Licht verkeer	Voorgeschreven factoren	1.460,0 /jaar	100,0 %
Middelwaar vrachtverkeer	Voorgeschreven factoren	6,0 /jaar	100,0 %
Zwaar vrachtverkeer	Voorgeschreven factoren	24,0 /jaar	100,0 %
Busverkeer	Voorgeschreven factoren	0,0 /jaar	0,0 %
Licht verkeer	Voorgeschreven factoren	4.368,0 /jaar	100,0 %
Middelwaar vrachtverkeer	Voorgeschreven factoren	28,0 /jaar	100,0 %
Zwaar vrachtverkeer	Voorgeschreven factoren	24,0 /jaar	100,0 %
Busverkeer	Voorgeschreven factoren	0,0 /jaar	0,0 %
Licht verkeer	Voorgeschreven factoren	84,0 /jaar	100,0 %
Middelwaar vrachtverkeer	Voorgeschreven factoren	0,0 /jaar	0,0 %
Zwaar vrachtverkeer	Voorgeschreven factoren	8,0 /jaar	100,0 %
Busverkeer	Voorgeschreven factoren	0,0 /jaar	0,0 %
Licht verkeer	Voorgeschreven factoren	24,0 /jaar	100,0 %
Middelwaar vrachtverkeer	Voorgeschreven factoren	0,0 /jaar	0,0 %
Zwaar vrachtverkeer	Voorgeschreven factoren	2,0 /jaar	100,0 %
Busverkeer	Voorgeschreven factoren	0,0 /jaar	0,0 %
Licht verkeer	Voorgeschreven factoren	24,0 /jaar	100,0 %
Middelwaar vrachtverkeer	Voorgeschreven factoren	0,0 /jaar	0,0 %
Zwaar vrachtverkeer	Voorgeschreven factoren	6,0 /jaar	100,0 %
Busverkeer	Voorgeschreven factoren	0,0 /jaar	0,0 %
Licht verkeer	Voorgeschreven factoren	0,0 /jaar	0,0 %
Middelwaar vrachtverkeer	Voorgeschreven factoren	0,0 /jaar	0,0 %
Zwaar vrachtverkeer	Voorgeschreven factoren	8,0 /jaar	100,0 %
Busverkeer	Voorgeschreven factoren	0,0 /jaar	0,0 %
Licht verkeer	Voorgeschreven factoren	0,0 /jaar	0,0 %
Middelwaar vrachtverkeer	Voorgeschreven factoren	0,0 /jaar	0,0 %
Zwaar vrachtverkeer	Voorgeschreven factoren	4,0 /jaar	100,0 %
Busverkeer	Voorgeschreven factoren	0,0 /jaar	0,0 %
Licht verkeer	Voorgeschreven factoren	0,0 /jaar	0,0 %
Middelwaar vrachtverkeer	Voorgeschreven factoren	0,0 /jaar	0,0 %
Zwaar vrachtverkeer	Voorgeschreven factoren	2,0 /jaar	100,0 %
Busverkeer	Voorgeschreven factoren	0,0 /jaar	0,0 %

**7** Anders... | Anders...

Naam	3. Stationair draaien van wegvoertuigen op terrein	Uittreedhoogte	<u>0,0 m</u>	NO <sub>x</sub>	0,9 kg/j
		Warmteinhoud	<u>0,000 MW</u>	NH <sub>3</sub>	30,0 g/j
		Spreading	0 m		
Locatie	X:220075,02 Y:474052,41				
Oppervlakte	0,82 ha				
Wijze van ventilatie	Niet geforceerd				
Temporele variatie	<u>Continue Emissie</u>				

**8** Verkeer | Koude start: overig

Naam	4. Emissies koude start	NO <sub>x</sub>	0,4 kg/j
		NH <sub>3</sub>	32,4 g/j
Locatie	X:220075,02 Y:474052,41		
Oppervlakte	0,82 ha		

**9** Mobiele werktuigen | Landbouw

Naam	5. Interne vervoersbewegingen	NO <sub>x</sub>	96,5 kg/j
		NH <sub>3</sub>	32,6 g/j
Locatie	X:220075,02 Y:474052,41		
Oppervlakte	0,82 ha		

Naam	Stageklasse	Brandstof-verbruik	Draaiuren	AdBlue verbruik	Stof	Emissie
Trekker, 82,2 kW, bouwjaar 2009	Stage-IIIA, 2006-2010, 75-560 kW, diesel, SCR: nee	2211 l/j	250 u/j		NO <sub>x</sub>	34,4 kg/j
					NH <sub>3</sub>	16,6 g/j
Trekker, 49,2 kW, bouwjaar 1985	Stage-I, <= 2001, <= 56 kW, diesel, SCR: nee	1712 l/j	250 u/j		NO <sub>x</sub>	52,6 kg/j
					NH <sub>3</sub>	12,8 g/j
Shovel, 17,4 kW, bouwjaar 2021	Stage-V, >= 2019, <= 56 kW, diesel, SCR: nee	425 l/j	200 u/j		NO <sub>x</sub>	9,5 kg/j
					NH <sub>3</sub>	3,2 g/j

**Disclaimer**

Hoewel verstrekte gegevens kunnen dienen ter onderbouwing van een vergunningaanvraag, kunnen er geen rechten aan worden ontleend. De eigenaar van AERIUS aanvaardt geen aansprakelijkheid voor de inhoud van de door de gebruiker aangeboden informatie. Bovenstaande gegevens zijn enkel bruikbaar tot er een nieuwe versie van AERIUS beschikbaar is. AERIUS is een geregistreerd handelsmerk in Europa. Alle rechten die niet expliciet worden verleend, zijn voorbehouden.

**Rekenbasis**

Deze berekening is tot stand gekomen op basis van  
 AERIUS versie 2024\_20240924\_e658fbbf94  
 Database versie 2024\_e658fbbf94\_calculator\_nl\_stable  
 Voor meer informatie over de gebruikte methodiek en data zie:  
<https://link.aerius.nl/website>